

Popis zboží/obrázky produktu



Winkelminute	Grad in Dezimalform	Höhenunterschied in Millimeter pro Meter
1'	0,0167°	0,291 mm
5'	0,0833°	1,455 mm
10'	0,1667°	2,910 mm
20'	0,3333°	5,820 mm
25'	0,4167°	7,275 mm
30'	0,5000°	8,730 mm
40'	0,6667°	11,640 mm
50'	0,8333°	14,550 mm
53'	0,8833°	15,423 mm

Popis

Materiál:

Mosazná objímka.

Tělo krabičkové vodováhy z polyamidu.

Provedení:

Potaženo niklem a vyleštěno do vysokého lesku.

Upozornění:

Vodováhy se používají jako nulové indikátory nebo ke zkontrolování vodorovných poloh, např. u voznic, sklonměřů, měřicích nástrojů a ve strojírenství.

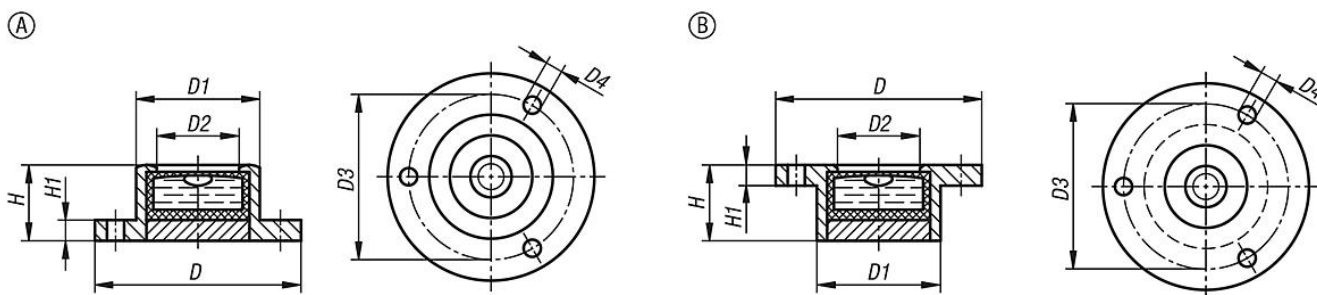
Krabičkové vodováhy lze pomocí tří otvorů buďto našroubovat (provedení A) nebo také zasunout (provedení B).

- Provedení A: cejchované na vybroušené podlahové ploše
- Provedení B: cejchované na spodní straně přírubové plochy
- citlivost v úhlových minutách na dráze bubliny o délce 2 mm
- čirá náplň
- černý kontrastní kroužek
- bílé dno vodováhy

Pracovní teplota

-35 °C až +55 °C.

Výkresy



Přehled zboží

Objednací číslo	Provedení	Provedení	D	D1	D2	D3	D4 Ř	H	H1	Citlivost
21800-1141030	A	se šroubovací přírubou	20	14	10	17	1,6	10	1,8	30'
21800-1171030	A	se šroubovací přírubou	25	17	12	21	2	10	2	30'
21800-1181130	A	se šroubovací přírubou	30	18	12	24	2,5	11	3	30'
21800-1281430	A	se šroubovací přírubou	40	28	20	34,5	2,5	14	4	30'
21800-1341530	A	se šroubovací přírubou	50	34	25	43	3	15	5	30'
21800-2141030	B	se zapuštěnou přírubou	20	14	10	17	1,6	10	1,8	30'
21800-2171030	B	se zapuštěnou přírubou	25	17	12	21	2	10	2	30'
21800-2181130	B	se zapuštěnou přírubou	30	18	12	24	2,5	11	3	30'
21800-2281430	B	se zapuštěnou přírubou	40	28	20	34,5	2,5	14	4	30'
21800-2341530	B	se zapuštěnou přírubou	50	34	25	43	3	15	5	30'

