

Popis zboží/obrázky produktu



Popis

Materiál:

Nerezová ocel 1.4034.

Provedení:

bez povrchové úpravy.
kaleno na 52 HRC.

Upozornění:

Profilové vodící kolejničky lze našroubovat shora. Profilové vodící kolejničky jsou k dispozici ve čtyřech miniaturních velikostech, na něž lze namontovat jeden nebo několik vodících pojezdů.

4bodový kontaktní kuličková oběžný systém se stejnými úhly zátěže a 2 kuličkovými oběhy na pojezdový vozík. Lze tak stejnou měrou zachycovat zatížení působící ze všech směrů.

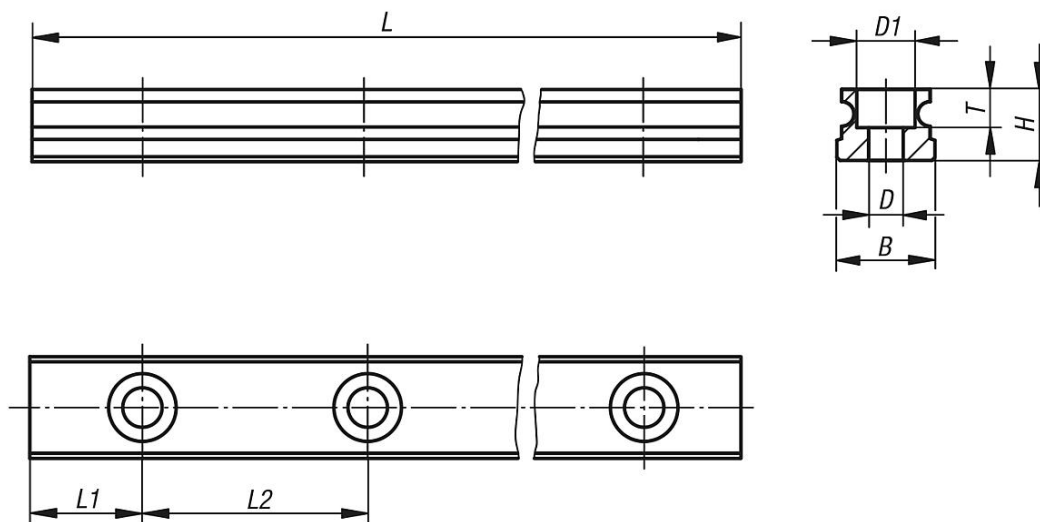
Max. zrychlení: 80 m/s².

Max. pojezdová rychlost: 3 m/s.

Teplota použití: -20 °C až +80 °C.

Kolejničky je možné skládat dohromady.

Výkresy



Přehled zboží

Objednací číslo	Velikost	D	D1	H	L max.	L1	L2	B	T
21425-0705X0240	7	2,4	4,2	4,7	240	7,5	15	7	2,3
21425-0907X0495	9	3,5	6	5,5	495	7,5	20	9	3,3
21425-1210X0570	12	3,5	6	7,5	570	10	25	12	4,5
21425-1515X0790	15	3,5	6	9,5	790	15	40	15	4,5

