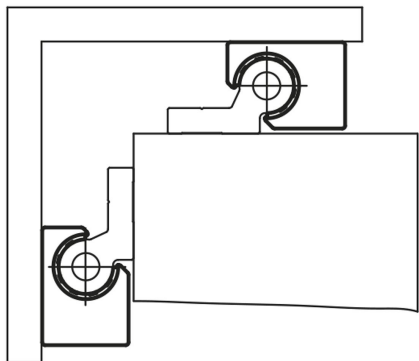
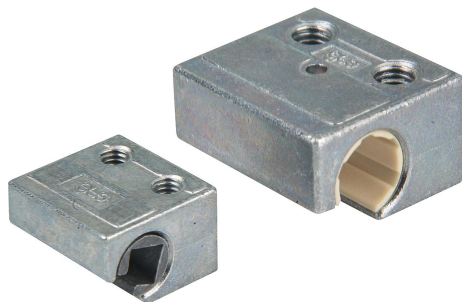


Popis zboží/obrázky produktu

**Popis****Materiál:**

zinkový tlakový odlitek. Materiál kluzného ložiska iglidur® J.

Provedení:

chromátováno.

Upozornění:

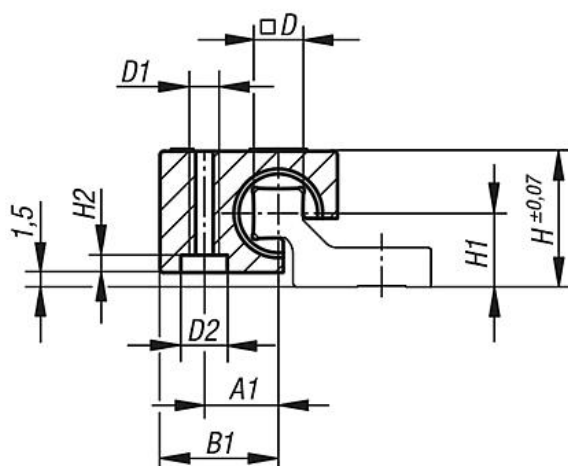
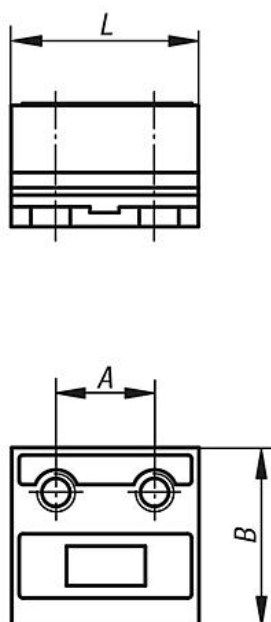
Kluzné pojezdy DryLin® W jsou korozivzdorné a bezúdržbové. Vyloučení mazání činí systém velmi necitlivým vůči nečistotám. Nízké hodnoty tření při chodu nasucho a velmi tichý provoz. Vhodné pro jednotlivé nebo dvojité lišty. Rychlosti do 15 m/s. Teplota použití -40 °C až max. 90 °C.

Příslušenství:

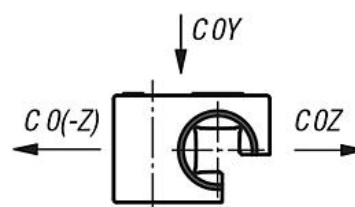
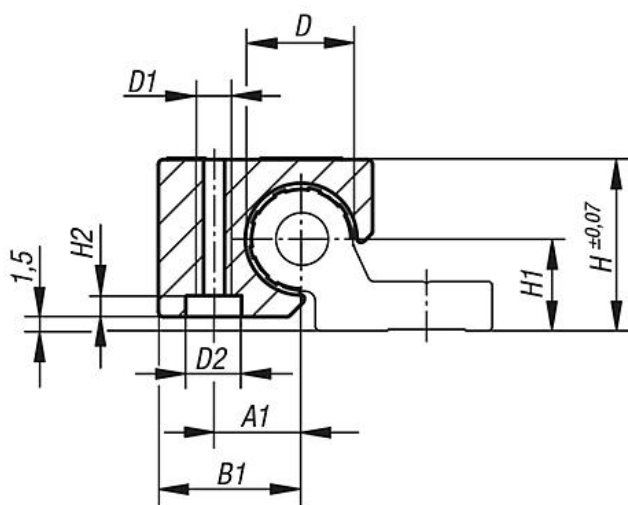
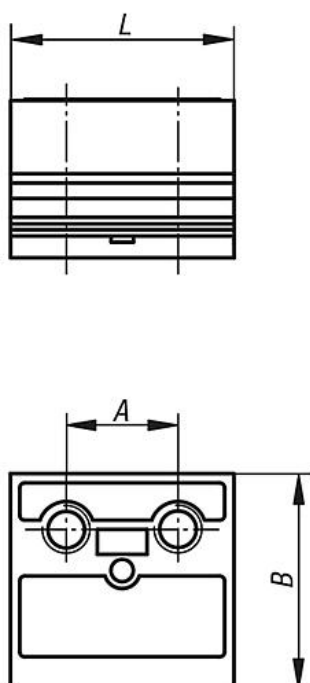
Vodící kolejnice 21240.

Výkresy

Velikost 06



Velikost 10-20



Přehled zboží

| Objednací číslo | Provedení | Velikost | A | A1 | B | B1 | D | D1 | D2 | H | H1 | H2 | L | C0Y kN | C0Z kN | C0(-Z) kN |
|-----------------|------------------------|----------|----|-----|----|----|---|----|----|----|-----|----|----|-----------|-----------|--------------|
| 21240-0600 | pevné ložisko standard | 6 | 10 | 7,5 | 18 | 12 | 5 | M4 | 7 | 14 | 7,5 | 2 | 19 | 0,42 | 0,42 | 0,14 |

Přehled zboží

| Objednací číslo | Provedení | Velikost | A | A1 | B | B1 | D | D1 | D2 | H | H1 | H2 | L | C0Y kN | C0Z kN | C0(-Z) kN |
|-----------------|------------------------|----------|----|-----|------|------|----|----|------|----|-----|-----|----|-----------|-----------|--------------|
| 21240-0620 | volné ložisko směr Y | 6 | 10 | 7,5 | 18 | 12 | 5 | M4 | 7 | 14 | 7,5 | 2 | 19 | 0,42 | 0,42 | 0,14 |
| 21240-0630 | volné ložisko směr Z | 6 | 10 | 7,5 | 18 | 12 | 5 | M4 | 7 | 14 | 7,5 | 2 | 19 | 0,42 | 0,42 | 0,14 |
| 21240-1000 | pevné ložisko standard | 10 | 16 | 10 | 26 | 16,5 | 10 | M6 | 9,5 | 18 | 9 | 3,5 | 29 | 1,2 | 1,2 | 0,25 |
| 21240-1020 | volné ložisko | 10 | 16 | 10 | 26 | 16,5 | 10 | M6 | 9,5 | 18 | 9 | 3,5 | 29 | 1,2 | 1,2 | 0,25 |
| 21240-1600 | pevné ložisko standard | 16 | 18 | 14 | 34,5 | 23 | 16 | M8 | 11,5 | 27 | 14 | 4 | 36 | 2,1 | 2,1 | 0,4 |
| 21240-2000 | pevné ložisko standard | 20 | 27 | 17 | 42,5 | 26 | 20 | M8 | 11,5 | 36 | 20 | 4 | 45 | 3,2 | 3,2 | 0,5 |
| 21240-2020 | volné ložisko | 20 | 27 | 17 | 42,5 | 26 | 20 | M8 | 11,5 | 36 | 20 | 4 | 45 | 3,2 | 3,2 | 0,5 |