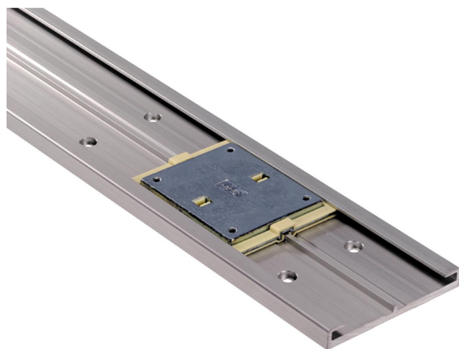


Popis zboží/obrázky produktu

**Popis****Materiál:**

Základní těleso pojezdu ze zinku, kluzné ložisko z plastu iglidur® J. Lišty z eloxovaného hliníku.

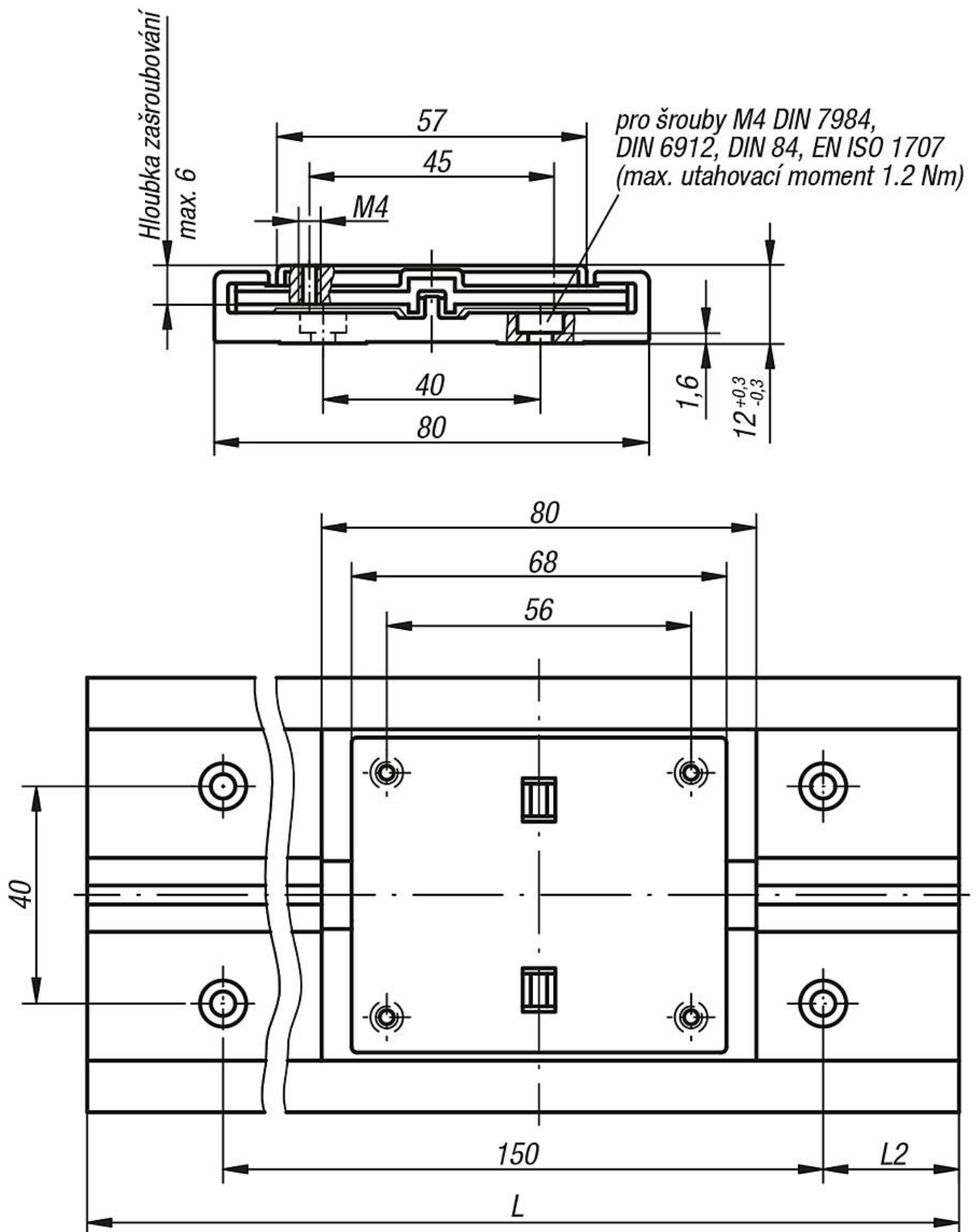
Provedení:

Základní těleso chromátováno. Vodicí kolejnice eloxovány v přírodním barevném provedení.

Upozornění:

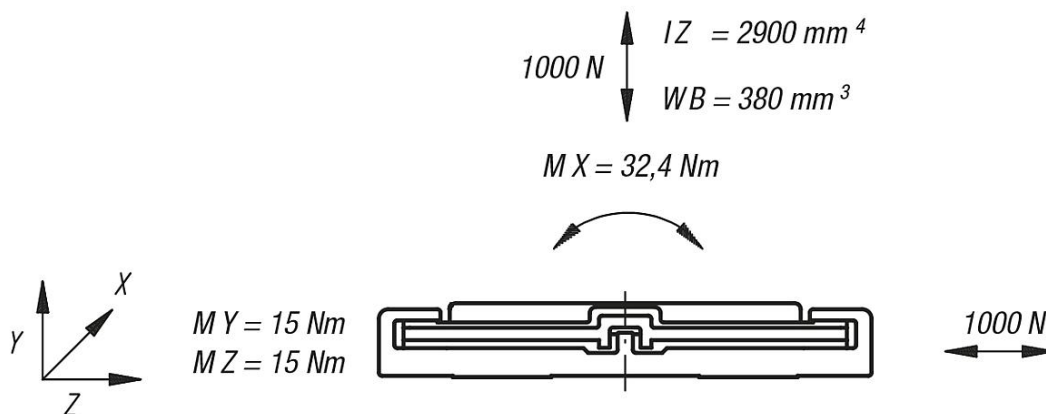
Miniaturní kluzná vedení jsou bezúdržbová a odolná proti korozi. Díky nízké hmotnosti lze dosahovat velmi vysokých rychlostí a zrychlení. Teplota použití max. 80 °C.

Miniaturní kluzná vedení jsou necitlivá vůči prachu a zvláště vhodná pro chod nasucho.



Výkresy

Statische Tragfähigkeit und Flächenträgheitsmomente



Přehled zboží

Vodící pojezdy

Objednáací číslo	Provedení
21230-8000	pevné ložisko
21230-8010	volné ložisko

Vodící kolejnice

Objednáací číslo	Provedení	L max.	L2
21230-8030X3960	L max.	3960	30