

## Popis zboží/obrázky produktu

**Popis****Materiál:**

Základní těleso kluzného pojezdu protlačovaný profil EN AW-6060. Kluzné prvky bezúdržbový materiál na kluzná ložiska iglidur® J. Víčko z plastu.

**Provedení:**

Povrstvení Eloxal E6/EV1. Plast černý.

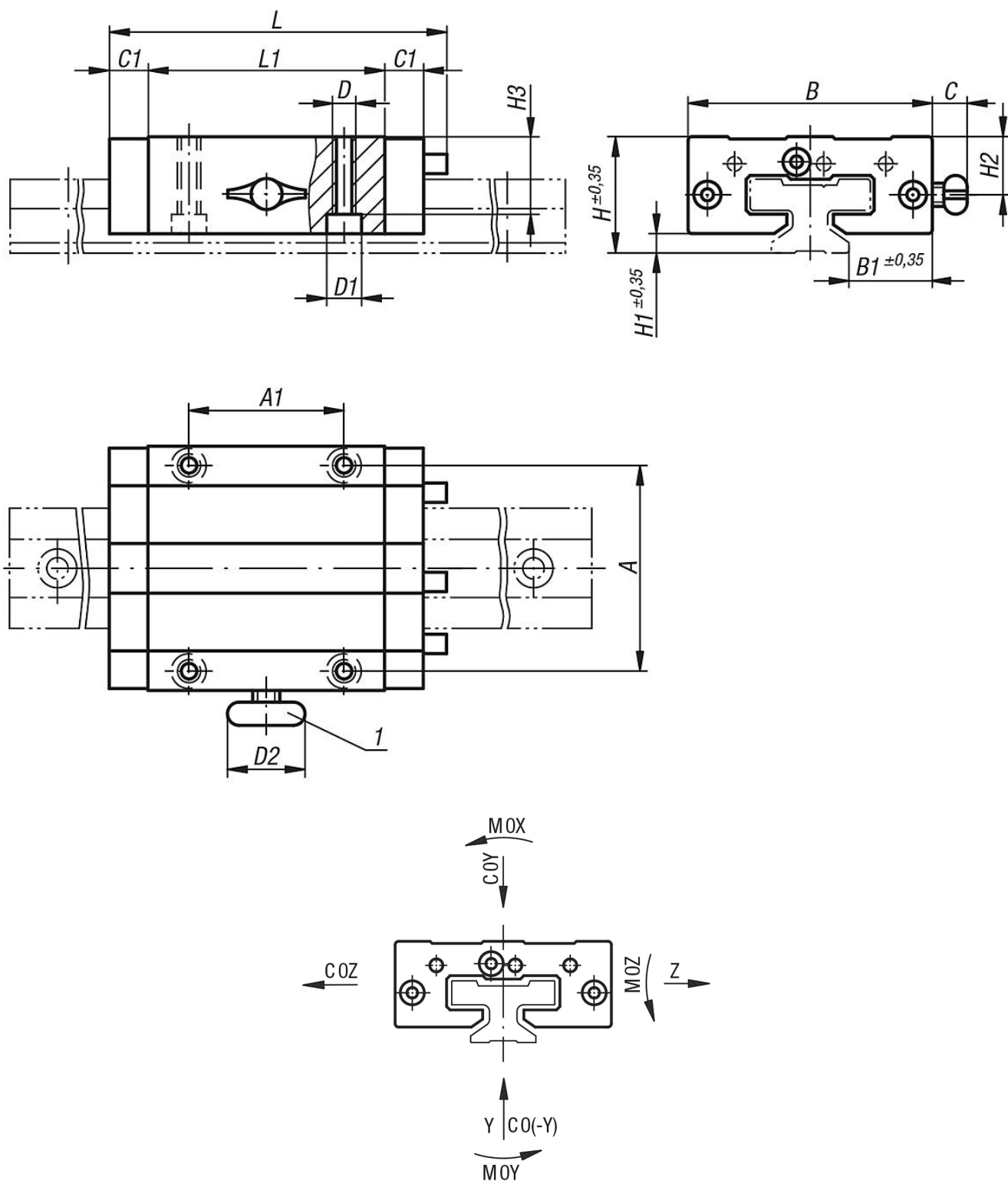
**Upozornění:**

Díky nízké setrvačnosti lze dosahovat velkých zrychlení a - krátkodobě - extrémních rychlostí do 30 m/s. Lineární kluzná vedení z materiálu DryLin® T nejsou citlivá vůči znečištění a jsou korozně odolná. Nevyžadují údržbu, jsou nastavitelná a bezhlučná. Teplota použití max. 80 °C. Preferované použití v potravinářské a lékařské technologii a v technologii určené pro čisté prostory, neboť se zde neuvolňují žádná mazadla. Ruční sevření bylo vyvinuto pro jednoduché úkoly. Tečení sevřeného materiálu má za následek postupně polevující sílu sevření plastu (až 70 %). Proto nesmějí být svírány díly důležité pro bezpečnost. Vhodné vodicí kolejnice viz 21200.

**Odkaz na výkres:**

1) Ruční sevření

Výkresy



Přehled zboží

Objednáací číslo pevné ložisko standard	Objednáací číslo pevné ložisko s ručním svíráním	Objednáací číslo volné ložisko směr Y	Objednáací číslo volné ložisko směr Z	Velikost	COY kN	CO(-Y) kN	COZ kN	MOX Nm	MOY Nm	MOZ Nm	A	A1	B	B1
21200-1500	21200-1510	21200-1520	21200-1530	15	4	4	2	32	25	25	38	30	47	16
21200-2000	21200-2010	21200-2020	21200-2030	20	7,4	7,4	3,7	85	45	45	53	40	63	21,5
21200-2500	21200-2510	21200-2520	21200-2530	25	10	10	5	125	65	65	57	45	70	23,5
21200-3000	21200-3010	21200-3020	21200-3030	30	14	14	7	200	100	100	72	52	90	31

## Přehled zboží

Objednací číslo pevné ložisko standard	Objednací číslo pevné ložisko s ručním svíráním	Objednací číslo volné ložisko směr Y	Objednací číslo volné ložisko směr Z	C	C1	D	D1 pro šroub DIN 912	D2	H	H1	H2	H3	L	L1	Závit ruční svorky
21200-1500	21200-1510	21200-1520	21200-1530	-/19/-/-	9	M5	M4	-/20/-/-	24	4	-/11,5/-/-	16	74	50	-/ M6/-/-
21200-2000	21200-2010	21200-2020	21200-2030	-/18/-/-	10	M6	M5	-/28/-/-	30	5	-/15/-/-	19,8	87	61	-/ M8/-/-
21200-2500	21200-2510	21200-2520	21200-2530	-/17/-/-	11	M8	M6	-/28/-/-	36	5	-/19/-/-	24,8	96	68	-/ M8/-/-
21200-3000	21200-3010	21200-3020	21200-3030	-/20/-/-	12	M10	M8	-/28/-/-	42	6,5	-/21,5/-/-	27	109	79	-/ M8/-/-