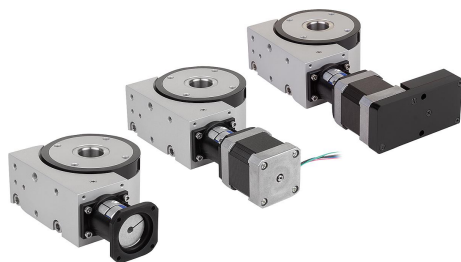
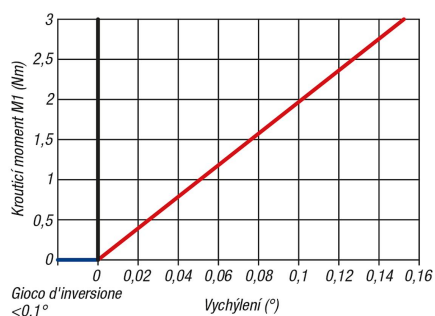


## Popis zboží/obrázky produktu



Graf tuhosti



## Popis

## Materiál:

Základní těleso a kruhový stůl z hliníkové slitiny.

Dutý hřídel ze zušlechtěné oceli.

Předpjatý šnekový převod z oceli.

Zubová spojka z hliníku s víceramenným kotoučem spojky z polyuretanu.

## Provedení:

Hliníková slitina eloxovaná.

## Upozornění:

Kruhové polohovací stoly pro motoricky poháněné posuvy a polohování. Předpjatý šnekový převod pracuje téměř bez vůle. Uložení šnekového hřídele zajišťuje maximální radiální přesnost oběhu. Díky velkému otvoru v dutém hřídeli je možné protáhnout kabely. Pomocí nastavitelného polohovacího kruhu lze libovolně stanovit rotační referenční bod vůči poloze namontovaného dílu. Je možno namontovat bezdotykové spínače spolu s držáky senzorů (21094), které lze objednat alternativně. Vhodný programovací software a propojovací kabel pro krokový motor s polohovacím řízením nabízíme současně jako příslušenství (21088).

Krokový motor se svým členěním 200 kroků na otáčku umožňuje dosažení teoretické polohovací přesnosti přicházející z jednoho směru v hodnotě 0,005 mm. Absolutní polohovací přesnost přicházející z jednoho směru činí 0,01 mm. Systém lze provozovat se 100procentní dobou zapnutí.

Možnost kombinace se všemi ostatními konstrukčními díly stejné konstrukční velikosti.

## Technické údaje:

Převodový poměr: 55:1

Zpětná vůle: <0,1°

Radiální vůle: <0,02 mm

Max. vstupní otáčky: 600 ot./min.

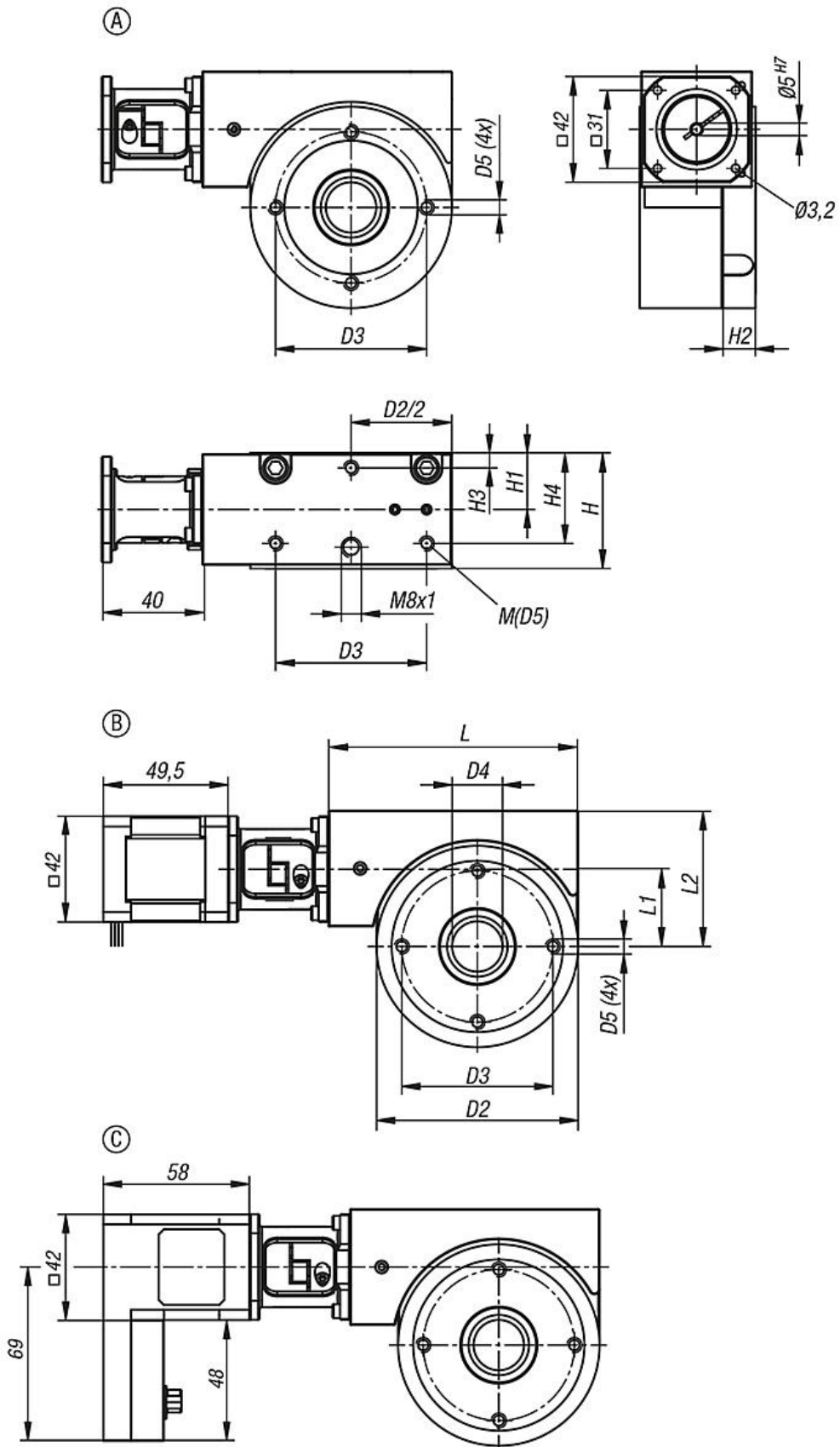
Max. doba zapnutí: 100 %

Potřebný vstupní kroučící moment: 0,15 Nm

Tuhost: viz graf

Úhel rotace: 360°, nekonečný

Teplota použití: +10 °C až +50 °C



## Přehled zboží

Objednací číslo	Velikost	Provedení	Provedení
21085-120	12	A	bez motoru
21085-1211	12	B	s krokovým motorem
21085-1221	12	C	s krokovým motorem a integrovaným řízením polohy

## Technické údaje

Velikost	D2	D3	D4	D5	H	H1	H2	H3	H4	L	L1	L2
12	80	60	20	M6	46	22,5	13	6	36	99	31	54

## Přehled silového působení

Velikost	F1 N	F2 N	F3 N	M1 Nm	M2 Nm
12	500	500	200	3	3