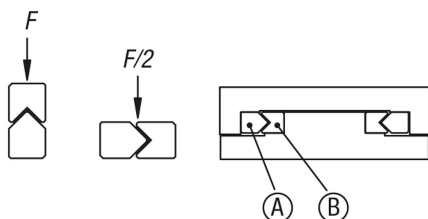


## Popis zboží/obrázky produktu

**Popis****Materiál:**

Provedení A:

Nástrojová ocel, tvrdost materiálu 58–62 HRC.

Povrchy jsou velmi jemně broušené.

Provedení B:

Automatová ocel s kluznými povlaky z PTFE.

Kluzné povlaky jsou samomazné.

**Pokyny k objednání:**

Pro kompletní vedení s velikostí kolejnice 6, délka vedení 300 mm a zdvihem 100 mm je zapotřebí:

2 x 21054-1060300

2 x 21054-2060200

(zadejte délku L, např. 300 pro L = 300 mm)

**Upozornění:**

Při normálních podmínkách montáže se mohou v namazaném stavu pohybovat rychlostí max. 15 m/min.

Součinitel tření se v závislosti na mazání může počítat v rozmezí 0,04–0,08.

Mazání se provádí s použitím běžných olejů pro vodící plochy.

Podélná vedení se používají pro úkoly spojené s posuvem, obráběním a polohováním.

**Použití:**

- Automatizace průmyslu
- Obráběcí stroj
- Speciální obráběcí stroje
- Obráběcí přípravky
- Měřicí přístroje

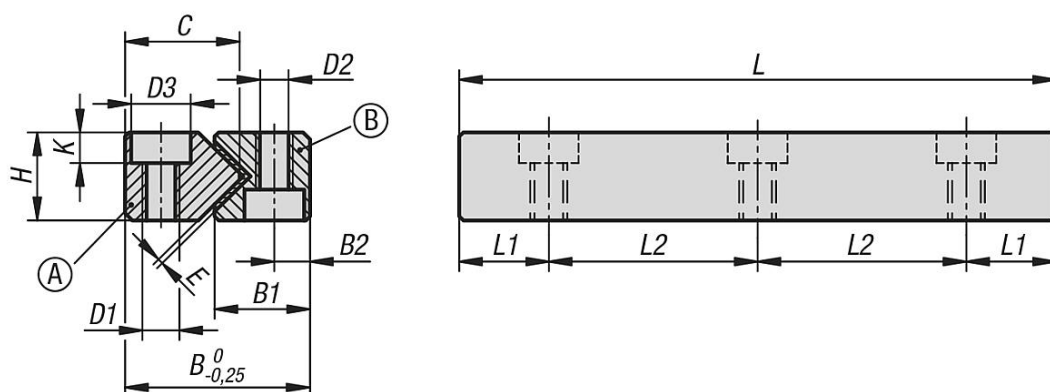
**Pracovní teplota**

-40 °C až +80 °C.

**Přednosti:**

- Chod bez stick-slip efektu
- Velmi dobré vlastnosti nouzového chodu
- Vysoká odolnost proti opotřebení
- Velmi dobré tlumení vibrací
- Odolnost vůči nečistotám, nárazům a úderům

## Výkresy



## Přehled zboží

Objednací číslo	Provedení	B	B1	B2	C	D1	D2	D3	E	H	K	L	L1	L2	F N
21054-1020030	A	12	7	2,5	7,5	M3	2,55	4,4	0,5	6	2,1	30	7,5	1x15	120
21054-2020030	B	12	7	2,5	7,5	M3	2,55	4,4	0,5	6	2,1	30	7,5	1x15	120
21054-1020045	A	12	7	2,5	7,5	M3	2,55	4,4	0,5	6	2,1	45	7,5	2x15	180
21054-2020045	B	12	7	2,5	7,5	M3	2,55	4,4	0,5	6	2,1	45	7,5	2x15	180
21054-1020060	A	12	7	2,5	7,5	M3	2,55	4,4	0,5	6	2,1	60	7,5	3x15	240
21054-2020060	B	12	7	2,5	7,5	M3	2,55	4,4	0,5	6	2,1	60	7,5	3x15	240
21054-1030050	A	18	9	3,5	10,8	M4	3,3	6	0,6	8	3,1	50	12,5	1x25	142
21054-2030050	B	18	9	3,5	10,8	M4	3,3	6	0,6	8	3,1	50	12,5	1x25	142
21054-1030075	A	18	9	3,5	10,8	M4	3,3	6	0,6	8	3,1	75	12,5	2x25	213
21054-2030075	B	18	9	3,5	10,8	M4	3,3	6	0,6	8	3,1	75	12,5	2x25	213
21054-1030100	A	18	9	3,5	10,8	M4	3,3	6	0,6	8	3,1	100	12,5	3x25	285
21054-2030100	B	18	9	3,5	10,8	M4	3,3	6	0,6	8	3,1	100	12,5	3x25	285
21054-1030125	A	18	9	3,5	10,8	M4	3,3	6	0,6	8	3,1	125	12,5	4x25	356
21054-2030125	B	18	9	3,5	10,8	M4	3,3	6	0,6	8	3,1	125	12,5	4x25	356
21054-1030150	A	18	9	3,5	10,8	M4	3,3	6	0,6	8	3,1	150	12,5	5x25	427
21054-2030150	B	18	9	3,5	10,8	M4	3,3	6	0,6	8	3,1	150	12,5	5x25	427
21054-1060100	A	31	16	6	19,3	M6	5,3	10	1	15	5,2	100	25	1x50	684
21054-2060100	B	31	16	6	19,3	M6	5,3	10	1	15	5,2	100	25	1x50	684
21054-1060150	A	31	16	6	19,3	M6	5,3	10	1	15	5,2	150	25	2x50	1026
21054-2060150	B	31	16	6	19,3	M6	5,3	10	1	15	5,2	150	25	2x50	1026
21054-1060200	A	31	16	6	19,3	M6	5,3	10	1	15	5,2	200	25	3x50	1368
21054-2060200	B	31	16	6	19,3	M6	5,3	10	1	15	5,2	200	25	3x50	1368
21054-1060250	A	31	16	6	19,3	M6	5,3	10	1	15	5,2	250	25	4x50	1710
21054-2060250	B	31	16	6	19,3	M6	5,3	10	1	15	5,2	250	25	4x50	1710
21054-1060300	A	31	16	6	19,3	M6	5,3	10	1	15	5,2	300	25	5x50	2052
21054-2060300	B	31	16	6	19,3	M6	5,3	10	1	15	5,2	300	25	5x50	2052
21054-1060350	A	31	16	6	19,3	M6	5,3	10	1	15	5,2	350	25	6x50	2394
21054-2060350	B	31	16	6	19,3	M6	5,3	10	1	15	5,2	350	25	6x50	2394
21054-1060400	A	31	16	6	19,3	M6	5,3	10	1	15	5,2	400	25	7x50	2736
21054-2060400	B	31	16	6	19,3	M6	5,3	10	1	15	5,2	400	25	7x50	2736
21054-1060500	A	31	16	6	19,3	M6	5,3	10	1	15	5,2	500	25	9x50	3420
21054-2060500	B	31	16	6	19,3	M6	5,3	10	1	15	5,2	500	25	9x50	3420
21054-1090200	A	44	23,5	9	28	M8	6,8	11	1,2	22	6,2	200	50	1x100	2390
21054-2090200	B	44	23,5	9	28	M8	6,8	11	1,2	22	6,2	200	50	1x100	2390
21054-1090300	A	44	23,5	9	28	M8	6,8	11	1,2	22	6,2	300	50	2x100	3586
21054-2090300	B	44	23,5	9	28	M8	6,8	11	1,2	22	6,2	300	50	2x100	3586
21054-1090400	A	44	23,5	9	28	M8	6,8	11	1,2	22	6,2	400	50	3x100	4781
21054-2090400	B	44	23,5	9	28	M8	6,8	11	1,2	22	6,2	400	50	3x100	4781
21054-1090500	A	44	23,5	9	28	M8	6,8	11	1,2	22	6,2	500	50	4x100	5976
21054-2090500	B	44	23,5	9	28	M8	6,8	11	1,2	22	6,2	500	50	4x100	5976

