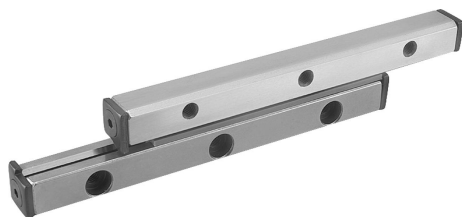


## Popis zboží/obrázky produktu



## Popis

## Materiál:

Vodicí kolejnice nástrojová ocel 1.2842, koncovky 1.0531.

## Provedení:

Vodicí kolejnice kalené (60-62 HRC) a broušené. Koncovka brynýrovaná.

## Upozornění:

Vhodná klec válečkového ložiska viz 21052.

Vodicí kolejnice jsou zabudované ve vedení saní (21034, 21035, 21038 a 21040).

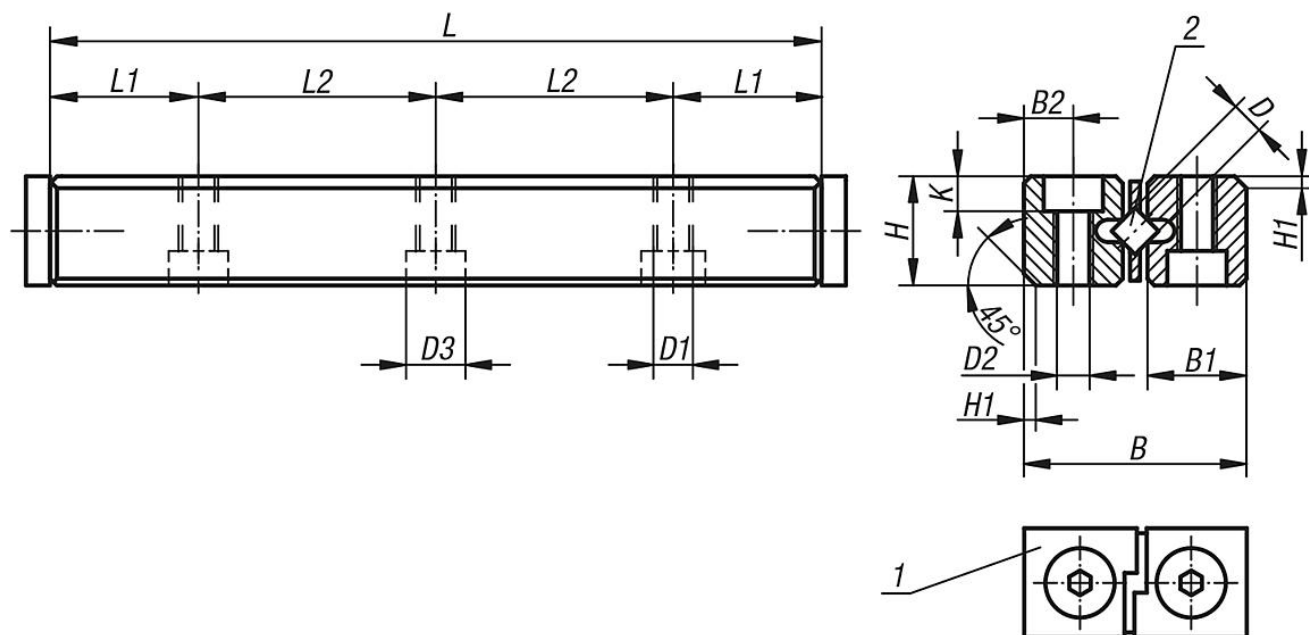
Lze je tak použít i jako náhradní díly.

## Odkaz na výkres:

1) koncovka

2) bez klece válečkového ložiska (21052)

## Výkresy



## Přehled zboží

Objednací číslo	D	L	L1	L2	B	B1	B2	H	H1	K	D1	D2	D3
21050-02030	2	30	7,5	1x15	12	5,5	2,5	6	1	2,2	M3	2,55	4,4
21050-02045	2	45	7,5	2x15	12	5,5	2,5	6	1	2,2	M3	2,55	4,4
21050-02060	2	60	7,5	3x15	12	5,5	2,5	6	1	2,2	M3	2,55	4,4
21050-03050	3	50	12,5	1x25	18	8,3	3,5	8	1	3,2	M4	3,4	6
21050-03075	3	75	12,5	2x25	18	8,3	3,5	8	1	3,2	M4	3,4	6
21050-03100	3	100	12,5	3x25	18	8,3	3,5	8	1	3,2	M4	3,4	6
21050-03125	3	125	12,5	4x25	18	8,3	3,5	8	1	3,2	M4	3,4	6
21050-03150	3	150	12,5	5x25	18	8,3	3,5	8	1	3,2	M4	3,4	6
21050-06100	6	100	25	1x50	31	13,9	6	15	1,8	5,2	M6	5,4	10
21050-06150	6	150	25	2x50	31	13,9	6	15	1,8	5,2	M6	5,4	10
21050-06200	6	200	25	3x50	31	13,9	6	15	1,8	5,2	M6	5,4	10
21050-06250	6	250	25	4x50	31	13,9	6	15	1,8	5,2	M6	5,4	10
21050-06300	6	300	25	5x50	31	13,9	6	15	1,8	5,2	M6	5,4	10

## Přehled zboží

Objednací číslo	D	L	L1	L2	B	B1	B2	H	H1	K	D1	D2	D3
21050-06350	6	350	25	6x50	31	13,9	6	15	1,8	5,2	M6	5,4	10