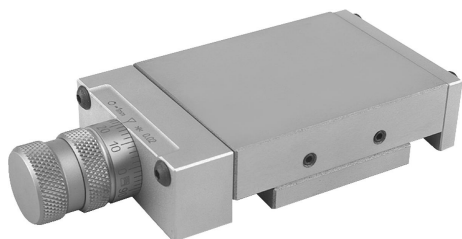


Popis zboží/obrázky produktu



Popis

Materiál:

GJL 250.

Provedení:

bez povrchové úpravy, broušeno.

Upozornění:

Sáňové vedení lze na přání dodat v hliníkovém provedení.
 Dílek stupnice na mikrometrickém kolečku činí 0,02 mm. U provedení 21040-040045 činí dílek stupnice 0,01 mm. Další měřítka stupnice na vyžádání.
 Uvedené dovolené hodnoty zatížení (F) jsou navrženy pro životnost 1 milion zdvihů.
 Hodnoty krouticího momentu platí pouze při centricky umístěných saních.

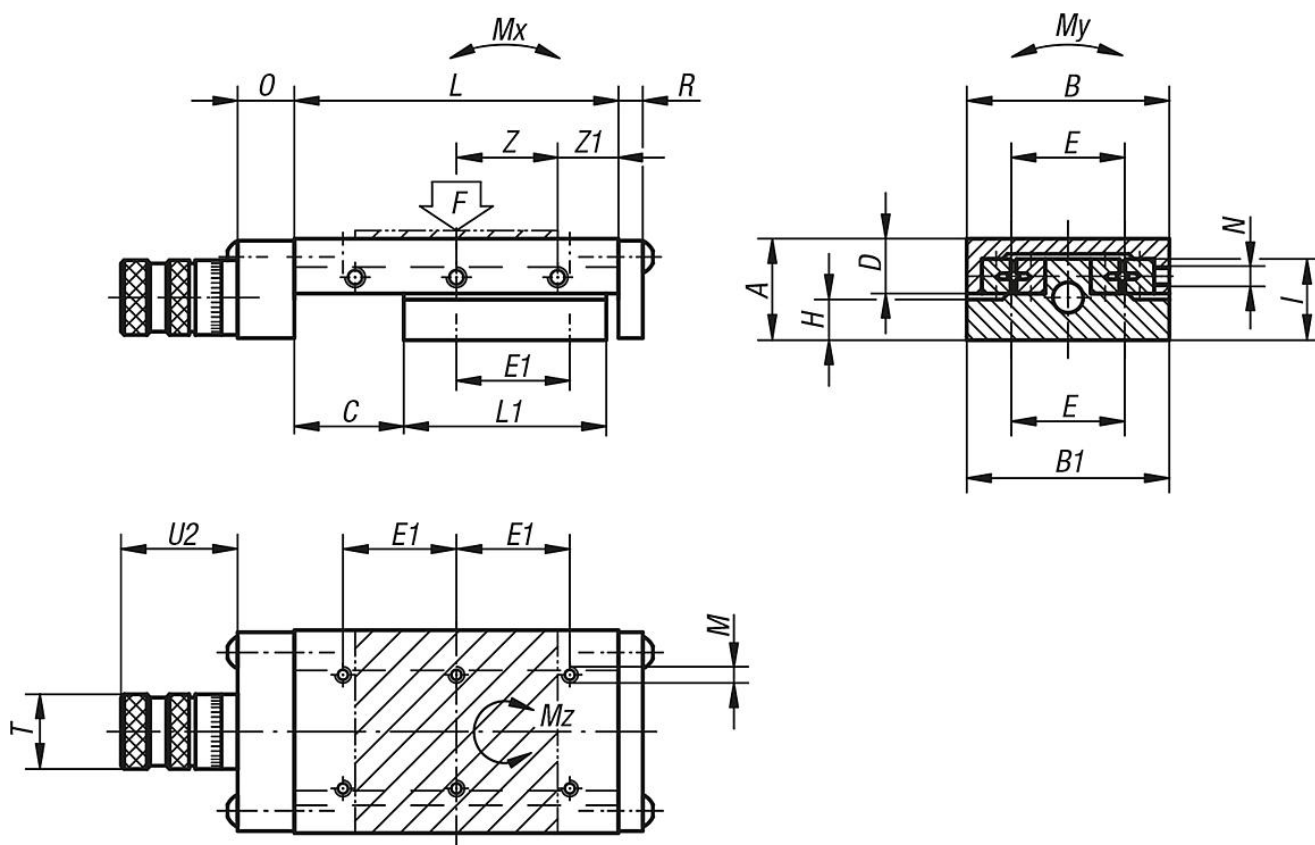
F = nosnost při dynamickém či statickém případě zatížení.

TI = počet upevňovacích otvorů E1/M ve vnitřním dílu.

TA = počet upevňovacích otvorů E1/M ve vnějším dílu.

* Rozteč upevňovacích otvorů ve vnější části = 25 mm.

Výkresy



Přehled zboží

Objednací číslo	A	B	B1	C	D	E	E1	TI	TA	H	I	L	L1	M	N	O	R	T	U2	Z	Z1	Vřeteno	F N	Mx Nm	My Nm	Mz Nm
21040-040045	20	40	39,5	10	13	30	15*	4	4	6,5	13	45	30	M3	M3	12	3	16	25	15x1	15	M5x0,5	183	1	3	2
21040-050075	25	50	49,5	20	17	28	28	4	6	7,5	18	75	50	M4	M3	14	6	23	36	25x1	25	M6x1	286	4	7	6

Přehled zboží

Objednací číslo	A	B	B1	C	D	E	E1	TI	TA	H	I	L	L1	M	N	O	R	T	U2	Z	Z1	Vřeteno	F N	Mx Nm	My Nm	Mz Nm
21040-060075	25	60	59,5	20	17	34	34	4	4	7,5	18	75	50	M4	M4	14	6	23	36	25x1	25	M6x1	289	4	8	6
21040-100360	40	100	99,5	150	27,5	86	86	6	8	12	28	360	200	M6	M6	15	6	30	44	50x3	105	M10x1	1130	61	100	107