

## Popis zboží/obrázky produktu



## Popis

## Materiál:

GJL 250.

## Provedení:

broušeno.

## Upozornění:

Sáňové vedení lze na přání dodat v hliníkovém provedení.

Uvedené dovolené hodnoty zatížení (F) jsou navrženy pro životnost 1 milion zdvihů.

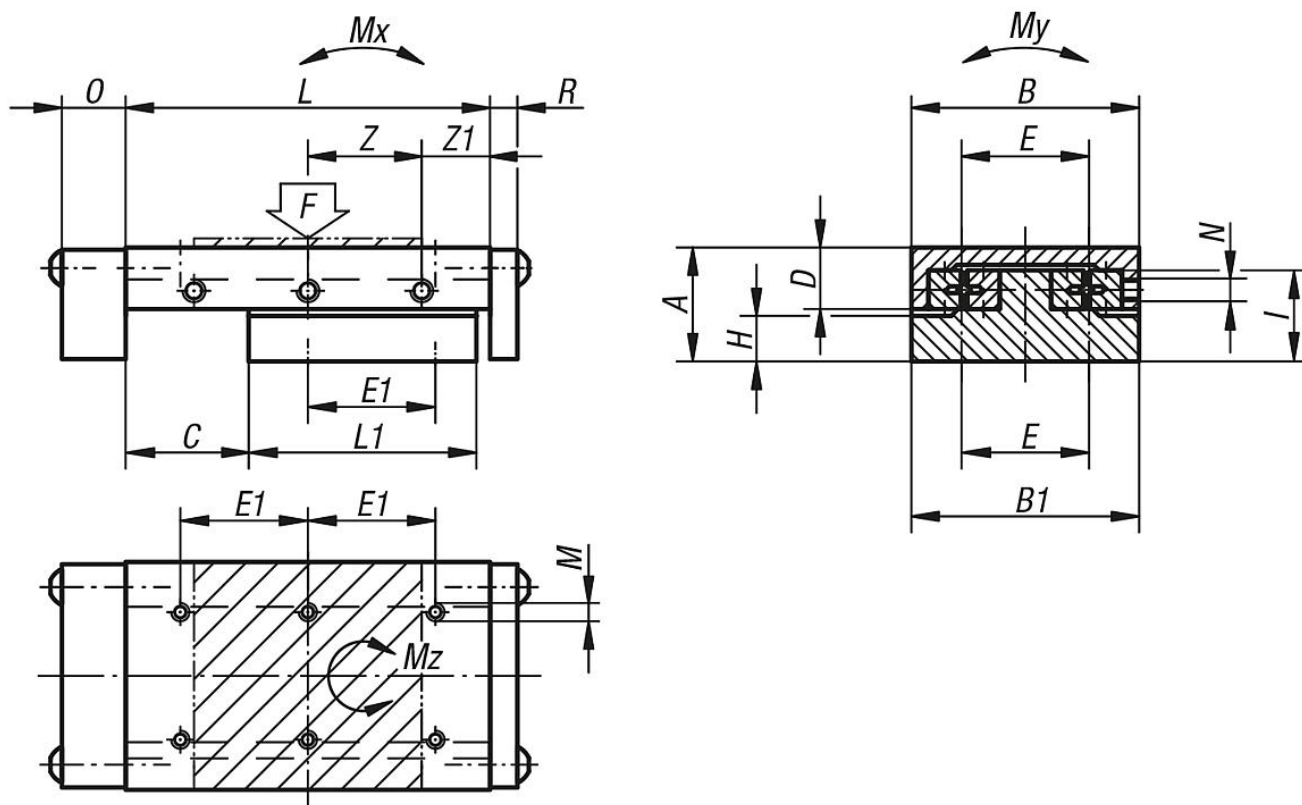
Hodnoty krouticího momentu platí pouze při centricky umístěných saních.

F = nosnost při dynamickém či statickém případě zatížení.

TI = Nombre d'alésages de fixation E1/M sur la partie inférieure.

TA = Nombre d'alésages de fixation E1/M sur la partie supérieure.

## Výkresy



## Přehled zboží

Objednáací číslo	A	B	B1	C	D	E	E1	TI	TA	H	I	L	L1	M	N	O	R	Z	Z1	F	Mx	My	Mz
																				N	Nm	Nm	Nm
21038-040090	20	40	39,5	40	13	30	15	6	8	6,5	13	90	45	M3	M3	12	3	15x2	30	77	1	3	2
21038-050105	25	50	49,5	25	17	28	28	6	8	7,5	18	105	75	M4	M3	14	6	25x2	27,5	623	9	14	15
21038-060180	25	60	59,5	75	17	34	34	6	12	7,5	18	180	100	M4	M4	14	6	25x3	52,5	349	9	17	16
21038-100260	40	100	99,5	100	27,5	86	86	4	6	12	28	260	150	M6	M6	15	6	50x2	80	990	37	80	69

