

Popis zboží/obrázky produktu



Popis

Materiál:

GJL 250.

Provedení:

bez povrchové úpravy, broušeno.

Upozornění:

Místo středního stavěcího šroubu "N" lze použít svěrací páku 06460. Dílek stupnice mikrometrického kolečka činí 0,02 mm. Další měřítka stupnice na vyžádání. Otočná rukojeť na ručním kolečku je sklopná.

Uvedené dovolené hodnoty zatížení (F) jsou navrženy pro dynamické zatížení s životností 1 milion zdvihů.

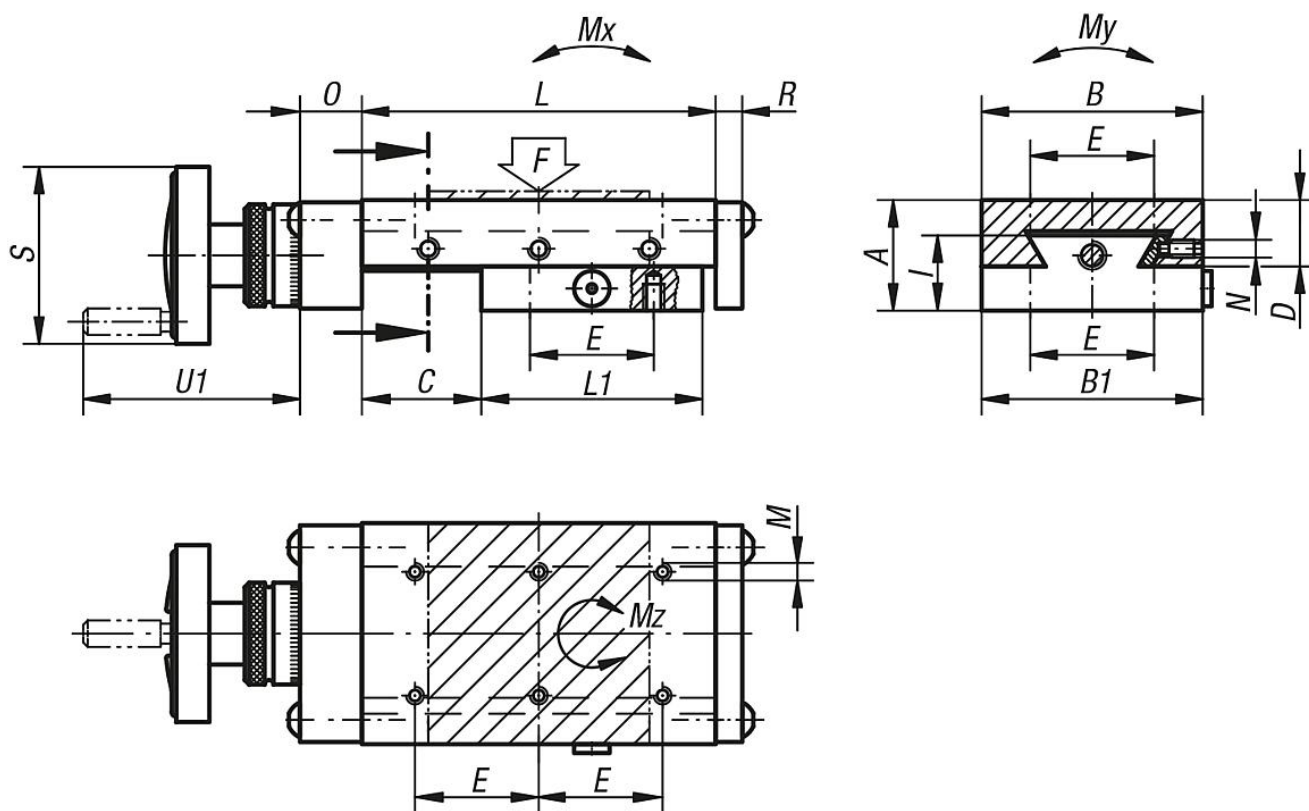
Při statickém zatížení je povolena 10násobná tabulková hodnota "F".

Hodnoty krouticího momentu platí pouze u saní umístěných v centrální poloze.

TI = počet upevňovacích otvorů E/M ve vnitřním dílu.

TA = počet upevňovacích otvorů E/M ve vnějším dílu.

Výkresy



Přehled zboží

Objednáací číslo	A	B	B1	C	D	E	TI	TA	I	L	L1	M	N	O	R	S	U1	Vřeteno	F N	Mx Nm	My Nm	Mz Nm
21033-150210	50	150	149	50	29,5	130	4	4	35,5	210	150	M8	M8	28	8	80	100	Tr16x2	917	31	128	33
21033-150310	50	150	149	100	29,5	130	4	6	35,5	310	200	M8	M8	28	8	80	100	Tr16x2	868	53	169	58

