

## Popis zboží/obrázky produktu

**Popis****Materiál:**

Polyuretanové spojovací hvězdice s tvrdostí 98° Shore A.  
 Hliníková spojovací trubka a svěrný náboj.  
 Ocelový rozpínací trn.  
 Ocelové šrouby.

**Provedení:**

Bez povrchové úpravy.

**Upozornění:**

Se sadou pro synchronizaci lze provozovat dvě paralelně umístěné lineární osy pouze s jedním motorem.

Sady pro synchronizaci se skládají ze dvou spojek vzájemně spojených jedním synchronním hřídelem. Hřídel se vyrábí v odpovídající délce. Vhodné pro délky do maximálně 3000 mm.

Výhody ozubené spojky z elastomeru:

- Náboj s rozpínacím trnem lze montovat axiálně
- Bez vůle a s tlumením vibrací
- Velmi dobré svěrné síly
- Velmi dobrá přesnost vystředěného chodu
- Krátký konstrukční tvar
- Příznivý pro montáž
- Stranu čepu lze montovat axiálně
- Elektricky izolující
- Jmenovitý moment do 53 Nm

**Montáž:**

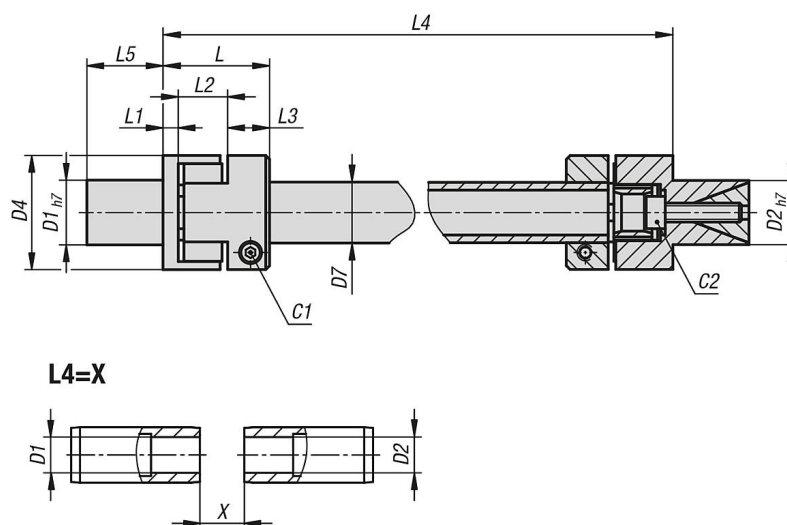
Axiální posunutí dílů nastavby přitom není potřebné, protože spojovací trubka se může zavést jako distanční prvek mezi poloviny spojky.

Obě poloviny spojky s rozpínacím trnem se úplně zasunou do otvorů v nábojích lineárních jednotek. Silového spojení se dosáhne utažením šroubů v rozpínacím trnu zadaným točivým momentem. Poloviny spojky se svěrným nábojem a elastomerovou hvězdici nasunout na vsuvnou trubku. Vsuvnou trubku uvést do polohy a poloviny spojky zasunout dohromady pomocí nízké manuální axiální síly. Šroub u obou svěrných nábojů utáhnout zadaným točivým momentem.

**Odkaz na výkres:**

X = vzdálenost hřídelů

## Výkresy



## Přehled zboží

Objednací číslo	Velikost	C1	C2	D1	D2	D4	D7	L	L1	L2	L3	L4 min.	L5	Jmenovitý moment Nm
20330-6016X	60	M3	M5	17	17	32,2	16	28	4	13	11	80	20	6,5
20330-8025X	80	M6	M8	24	24	56,4	25	46	8	18	20	130	27	53

Objednací číslo	Velikost	Moment setrvačnosti ( $10^{-3} \text{ kgm}^2$ ) 0,5 m	Moment setrvačnosti ( $10^{-3} \text{ kgm}^2$ ) 1,0 m	Moment setrvačnosti ( $10^{-3} \text{ kgm}^2$ ) 2,0 m	Moment setrvačnosti ( $10^{-3} \text{ kgm}^2$ ) 3,0 m	Max. počet otáček ot/min	Utahovací moment šroubu C1 Nm	Utahovací moment šroubu C2 Nm
20330-6016X	60	0,024	0,031	0,044	0,058	20000	1,4	9
20330-8025X	80	0,326	0,352	0,404	0,455	14000	15	32