

Popis

Materiál:

Základní těleso z hliníkového protlačovaného profilu.
Hliníkové pouzdro ložiska a saně.
Ocelová profilová vodicí lišta a vodicí pojezd.
Polyuretanové ozubené řemeny s ocelovým tažným lankem.

Provedení:

Základní těleso eloxováno v přírodních barvách.
Pouzdro ložiska a saně černě eloxované.
Vodicí dráhy profilových vodicích lišt indukčně kaleny a broušeny.

Upozornění:

Kompaktní a flexibilně použitelné lineární jednotky s pohonem ozubeným řemenem. Základní těleso se skládá ze samonosného hliníkového protlačovaného profilu s integrovaným profilovým kolejnicovým vedením. Tento kolejnicový systém může zachytit nejvyšší síly ze všech směrů, má nízké opotřebení a umožňuje optimální průběh při pohybu velkých hmotností.

Na vnějších stranách hliníkového profilu se nacházejí drážky pro jednoduchou a bezpečnou montáž a pro upevnění dílů příslušenství. Bezdotykové spínače mohou být umístěny a upevněny v horní T-drážce. Hliníkový profil je plně kompatibilní s našimi standardními profily konstrukční řady I.

Ozubený řemen zesílený ocelovými tažnými nosiči umožňuje vysoký přenos síly se střídavým zatížením a nabízí současně dobrou přesnost polohování při nízkém opotřebení a nízkém vývoji hluku. Ozubený řemen běží na horní straně hliníkového profilu vodicích drážek a chrání tak všechny díly nacházející se v profilu před znečištěním.

Díky symetrické konstrukci umožňuje lineární osa montáž motorů a převodovek na všech čtyřech stranách pouzdra ložiska. Otevřené strany nepotřebných dutých hřídelů u pouzdra ložiska mohou být zakryty krytkou 20300 dodávanou na vyžádání.

Na horní straně stolu saně se nachází u každého závitového otvoru dodatečný středící otvor. Ve spojení s našimi středícími kroužky 20240 se mohou na saně namontovat přesně lícovaně další spojovací prvky.

Údaje o zatížení platí při dynamickém zatížení.

Technické údaje:

Krytí IP40.

Pracovní teplota

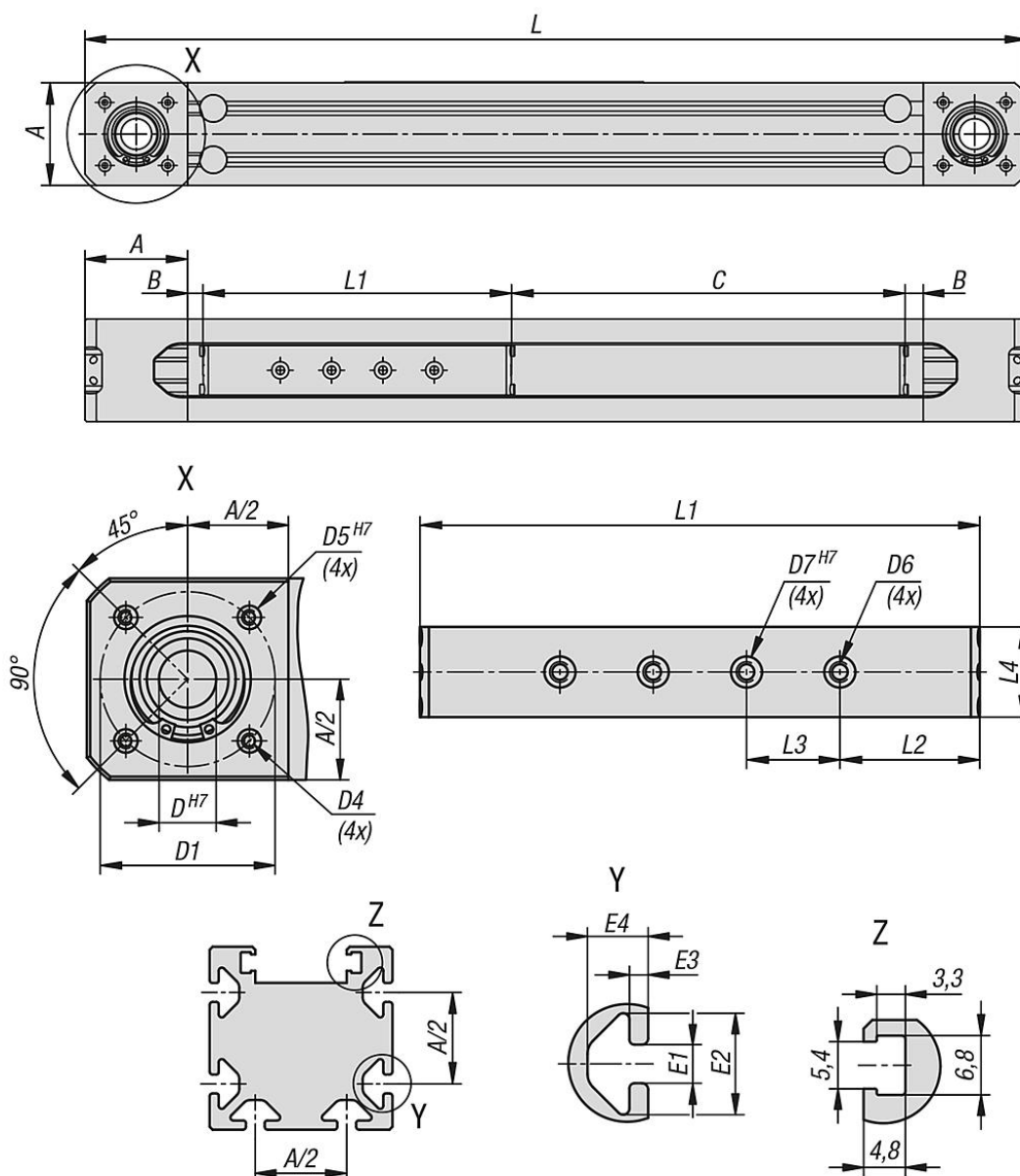
-20 °C až +70 °C.

Na vyžádání:

Jiné délky (zdvih C max. 4000 mm).

Příslušenství:

Krytka. Stůl s drážkami, montážní sada motoru, sada synchronizace a bezdotykový spínač viz tabulka.



Přehled zboží

Objednací číslo	Velikost	Šířka drážky	A	B	C (zdvih)	D	D1	D4	D5	D6	D7	E1	E2	E3	E4	L	L1	L2	L3	L4
20300-1060X0200	60	6	60	25	200	17	52	M4	7	M6	10	6,2	16,3	3	9,75	550	180	45	30	29
20300-1060X0500	60	6	60	25	500	17	52	M4	7	M6	10	6,2	16,3	3	9,75	850	180	45	30	29
20300-1060X1000	60	6	60	25	1000	17	52	M4	7	M6	10	6,2	16,3	3	9,75	1350	180	45	30	29
20300-1060X1500	60	6	60	25	1500	17	52	M4	7	M6	10	6,2	16,3	3	9,75	1850	180	45	30	29
20300-1080X0300	80	8	80	30	300	24	76	M6	10	M8	13	8	20	4,5	12,25	760	240	60	40	45
20300-1080X0500	80	8	80	30	500	24	76	M6	10	M8	13	8	20	4,5	12,25	960	240	60	40	45
20300-1080X1000	80	8	80	30	1000	24	76	M6	10	M8	13	8	20	4,5	12,25	1460	240	60	40	45
20300-1080X1500	80	8	80	30	1500	24	76	M6	10	M8	13	8	20	4,5	12,25	1960	240	60	40	45

Objednací číslo	Velikost	Reprodukční přesnost	Max. rychlost m/s	Max. zrychlení m/s ²	Hmotnost pojezdového vozíku kg	Hmotnost/ zdvih 0 kg	Hmotnost na zdvih 1000 mm kg	Fx N	Fy dynamicky N	Fz dynamicky N
20300-1060X0200	60	±0,05	3	80	0,30	2,34	4,82	844	1384	1384
20300-1060X0500	60	±0,05	3	80	0,30	2,34	4,82	844	1384	1384
20300-1060X1000	60	±0,05	3	80	0,30	2,34	4,82	844	1384	1384

Přehled zboží

Objednací číslo	Velikost	Reprodukční přesnost	Max. rychlost m/s	Max. zrychlení m/s ² .	Hmotnost pojezdového vozíku kg	Hmotnost/ zdvih 0 kg	Hmotnost na zdvih 1000 mm kg	Fx N	Fy dynamicky N	Fz dynamicky N
20300-1060X1500	60	±0,05	3	80	0,30	2,34	4,82	844	1384	1384
20300-1080X0300	80	±0,05	5	50	0,87	5,33	8,39	1572	3662	3662
20300-1080X0500	80	±0,05	5	50	0,87	5,33	8,39	1572	3662	3662
20300-1080X1000	80	±0,05	5	50	0,87	5,33	8,39	1572	3662	3662
20300-1080X1500	80	±0,05	5	50	0,87	5,33	8,39	1572	3662	3662

Objednací číslo	Velikost	Mx dynamicky Nm	My dynamicky Nm	Mz dynamicky Nm	Iy cm ⁴	Iz cm ⁴	Typ ozubeného řemenu	Konstanta předsazení mm/U	Točivý moment při volnoběhu Nm	Max. hnací točivý Moment M Nm	Typické užitečné zatížení kg
20300-1060X0200	60	8	42	42	43,26	57,88	32AT5	101	0,3	14	15
20300-1060X0500	60	8	42	42	43,26	57,88	32AT5	101	0,3	14	15
20300-1060X1000	60	8	42	42	43,26	57,88	32AT5	101	0,3	14	15
20300-1060X1500	60	8	42	42	43,26	57,88	32AT5	101	0,3	14	15
20300-1080X0300	80	27	146	146	127,09	184,78	50AT5	146	0,7	38	50
20300-1080X0500	80	27	146	146	127,09	184,78	50AT5	146	0,7	38	50
20300-1080X1000	80	27	146	146	127,09	184,78	50AT5	146	0,7	38	50
20300-1080X1500	80	27	146	146	127,09	184,78	50AT5	146	0,7	38	50