

Popis zboží/obrázky produktu



Popis

Materiál:

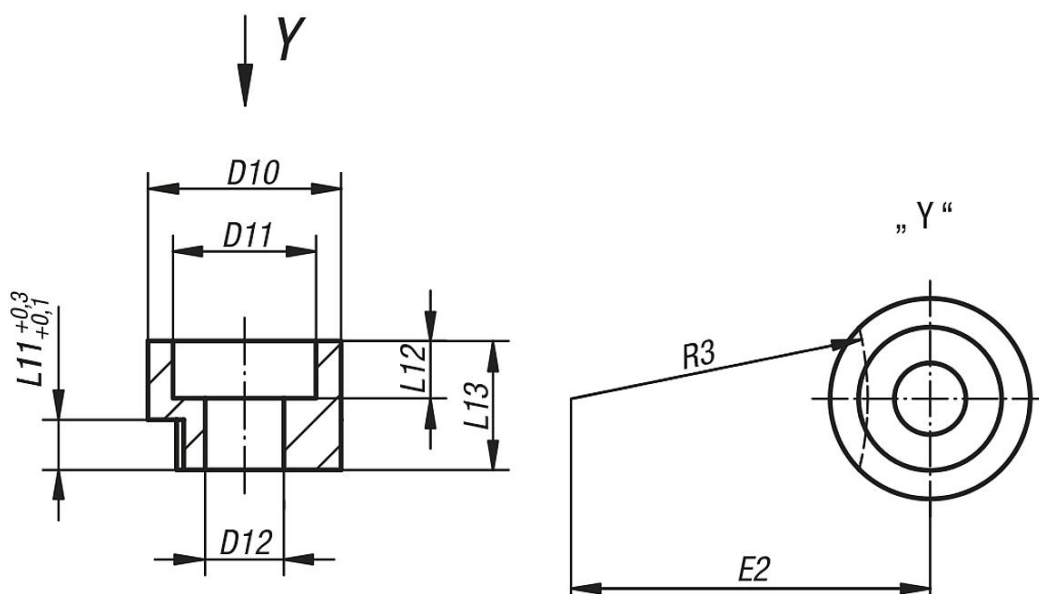
Upínací pouzdro 1.0711.

Šroub s válcovou hlavou z oceli.

Upozornění:

Válcový šroub DIN 912 je součástí dodávky.

Výkresy



Přehled zboží

Objednáací číslo	D12	Pro nástrčná vrtací pouzdra (D1)	D10	D11	L11	L12	L13	E2	R3	Válcové šrouby s vnitřním šestihranem podle DIN 912
08926-051X08	5,1	do 6,0	13	10	3	4	8	13,2	9,5	M5x16
08926-061X10	6,1	přes 6,0 do 12,0	16	12	4	5	10	19,7	15	M6x20
08926-081X12	8,1	přes 12,0 do 30,0	20	15	5,5	5	12	36,2	30	M8x25

Přehled zboží

Pokyny k tomuto zboží

DIN 173 Upínací pouzdra část 1 Zamýšlíte-li pro své práce použít výměnná vrtací pouzdra, lze doporučit pořízení upínacích pouzder podle DIN 173. Slouží k zajištění výměnných vrtacích pouzder a usnadňují tak práci s nástroji. K upínacímu pouzdru 1.0711 dodáváme mj. šroub s válcovou hlavou DIN 912 z oceli, takže není nutné tento šroub kvůli funkčnosti upínacího pouzdra kupovat samostatně. K dostání je v rozměrech M5x16, M6x20 a M8x25. Pomocí upínacího pouzdra zajistíte výměnné vrtací pouzdro a zaručíte tak bezpečnost při používání stroje. Je k dispozici v těchto třech provedeních: s vnitřním průměrem do 6 mm a od 6 do 12 mm a od 12 do 30 mm.