

Popis zboží/obrázky produktu



Popis

Materiál:

Speciální cementační ocel.

Provedení:

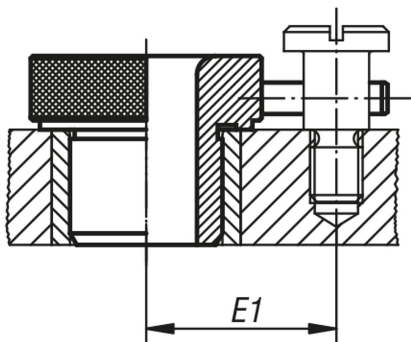
kaleno na 780 ±40 HV 10 a broušeno.

Bez zaváděcí rýhy.

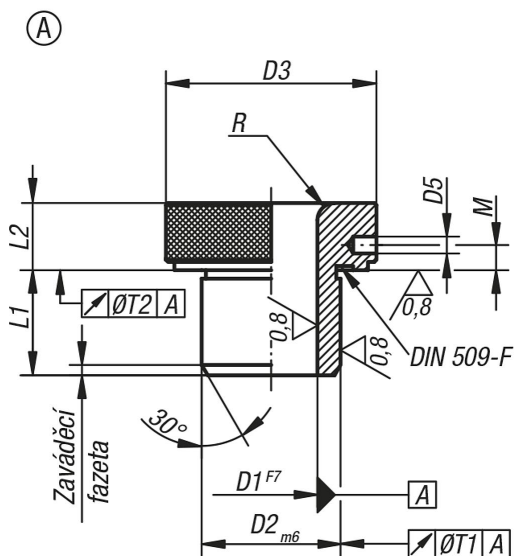
Upozornění:

U všech nástrčných vrtacích pouzder je na horní ploše nákrůžku uveden rozměr otvoru, např. 10. U průměru D1 většího než 15 mm je odstupňování 0,5 mm.

Dodávka s vhodným přídržovacím kolíkem.



Výkresy



Přehled zboží

Provedení	D1	D2	D3	D5	ML	L2	L1	Vzdálenost středu otvoru E1 pro šrouby s plochou hlavou	R	T1	T2
-	2,5/2,6/2,7/2,8/2,9/3/3,1/3,2/3,3/3,4/3,5/3,6/3,7/3,8/3,9/4	8	16	5	4	10	0	15	30	02	005
-	4,1/4,2/4,3/4,4/4,5/4,6/4,7/4,8/4,9/5/5,1/5,2/5,3/5,4/5,5/5,6/5,7/5,8/5,9/6	10	19	5	4	12	0	16,5	30	02	005
-	6,1/6,2/6,3/6,4/6,5/6,6/6,7/6,8/6,9/7/7,1/7,2/7,3/7,4/7,5/7,6/7,7/7,8/7,9/8,0	12	22	3	4	12	2	19,5	40	02	005
-	8,1/8,2/8,3/8,4/8,5/8,6/8,7/8,8/8,9/9/9,1/9,2/9,3/9,4/9,5/9,6/9,7/9,8/9,9/10	15	26	3	4	16	2	21,5	50	02	005
-	10,1/10,2/10,3/10,4/10,5/10,6/10,7/10,8/10,9/11/11,1/11,2/11,3/11,4/11,5/11,6/11,7/11,8/11,9/12	18	30	3	4	16	2	23,5	50	02	005
12,1/12,2/12,3/12,4/12,5/12,6/12,7/12,8/12,9/13/13,1/13,2/13,3/13,4/13,5/13,6/13,7/13,8/13,9/14/14,1/14,2/14,3/14,4/14,5/14,6/14,7/14,8/14,9/15	22	35	6	4	20	6		28	50	02	005
-	15,5/16/16,5/17/17,5/18	26	40	5	5	20	6	30,5	50	02	005
-	18,5/19/19,5/20/20,5/21/21,5/22	30	47	5	5	20	6	34	60	02	005
-	22,5/23/23,5/24/24,5/25/25,5/26	35	55	6	6	20		38	60	04	008

## Přehled zboží

Provedení	D1	D2	D3	D5	M	L	L2	Vzdálenost středu otvoru E1 pro šrouby s plochou hlavou	R	T1	T2
-	26,5/27/27,5/28/28,5/29/29,5/30	42	26	6	2	20		41,5	60,04	0,008	
-	30,5/31/31,5/32/32,5/33/33,5/34/34,5/35	48	26	6	3	20		45	80,04	0,008	
-	35,5/36/36,5/37/37,5/38/38,5/39/39,5/40/40,5/41/41,5/42	55	26	6	3	20		49	80,04	0,008	
-	42,5/43/43,5/44/44,5/45/45,5/46/46,5/47/47,5/48	62	26	8	7,5	20		53	80,04	0,008	

## Pokyny k tomuto zboží

DIN 173 Nástrčná vrtací pouzdra Vrtací pouzdra DIN 173 bez zaváděcího žlábků se většinou používají k vrtání otvorů pomocí vrtacích přípravků, protože umožňují rychlou výměnu při různých průměrech otvorů. Vrtací pouzdra DIN 173 od fy norelem se vyrábějí v provedení A, K a L, přičemž velikost obou posledně jmenovaných provedení se pohybuje kolem 30. Výměnná vrtací pouzdra zhotovená z kalené cementační oceli jsou navíc kalena na  $780 \pm 40$  HV 10 a broušena a lze je obdržet do průměru 48 mm. Přejete-li si různá odstupňování v šířce, máte při průměru do 15 mm možnost zvolit odstupňování ve výši 0,1 mm. Při větších průměrech činí odstupňování 0,5 mm.