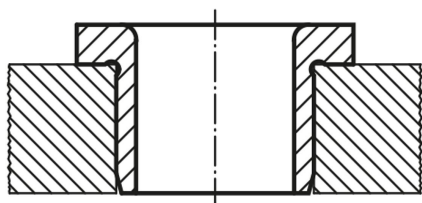


Popis zboží/obrázky produktu



Popis

Materiál:

Speciální cementační ocel.

Provedení:

Tvrzeno na 740 ± 80 HV 10 a broušeno.

Upozornění:

Při průměru $D1$ nad 15 mm je standardní odstupňování 0,5 mm.

Odkaz na výkres:

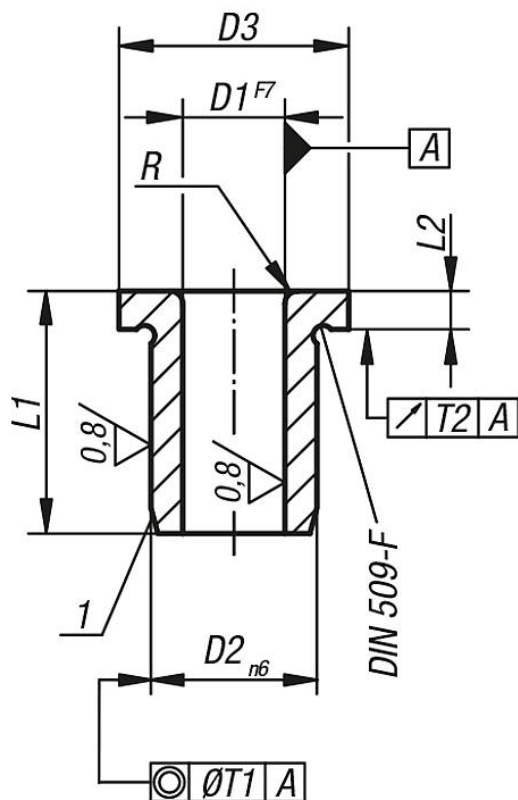
Provedení A: Otvor na jednom konci zaoblený

Provedení B: Otvor na obou koncích zaoblený

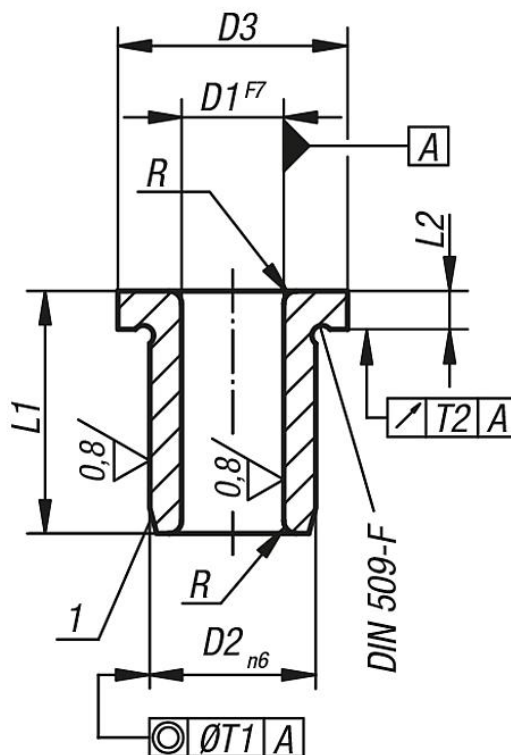
1) Zaváděcí faseta nebo středící výstupek

Výkresy

A



B



Přehled zboží

D1	D2	D3	L1	Provedení	L2	R	T1	T2
od 0,4 do 0,8	3	6	6	krátké	2	1	0,01	0,03
od 0,9 do 1,0	3	6	6/9	krátké/střední	2	1	0,01	0,03
od 1,1 do 1,8	4	7	6/9	krátké/střední	2	1	0,01	0,03
od 1,9 do 2,6	5	8	6/9	krátké/střední	2	1	0,01	0,03

Přehled zboží

D1	D2	D3	L1	Provedení	L2	R	T1	T2
od 2,7 do 3,3	6	9	8/12/16	krátké/střední/dlouhé	2,5	1	0,01	0,03
od 3,4 do 4,0	7	10	8/12/16	krátké/střední/dlouhé	2,5	1	0,01	0,03
od 4,1 do 5,0	8	11	8/12/16	krátké/střední/dlouhé	2,5	1	0,01	0,03
od 5,1 do 6,0	10	13	10/16/20	krátké/střední/dlouhé	3	1,5	0,02	0,03
od 6,1 do 8,0	12	15	10/16/20	krátké/střední/dlouhé	3	1,5	0,02	0,03
od 8,1 do 10,0	15	18	12/20/25	krátké/střední/dlouhé	3	2	0,02	0,03
od 10,1 do 12,0	18	22	12/20/25	krátké/střední/dlouhé	4	2	0,02	0,03
od 12,1 do 15,0	22	26	16/28/36	krátké/střední/dlouhé	4	2	0,02	0,03
od 15,5 do 18,0	26	30	16/28/36	krátké/střední/dlouhé	4	2	0,02	0,03
od 18,5 do 22,0	30	34	20/36/45	krátké/střední/dlouhé	5	3	0,02	0,03
od 22,5 do 26,0	35	39	20/36/45	krátké/střední/dlouhé	5	3	0,02	0,05
od 26,5 do 30,0	42	46	25/45/56	krátké/střední/dlouhé	5	3	0,02	0,05
od 30,5 do 35,0	48	52	25/45/56	krátké/střední/dlouhé	5	3	0,04	0,05
od 35,5 do 42,0	55	59	30/56/67	krátké/střední/dlouhé	5	3,5	0,04	0,05
od 42,5 do 48,0	62	66	30/56/67	krátké/střední/dlouhé	6	3,5	0,04	0,05

Pokyny k tomuto zboží

Vrtací pouzdra DIN 172 Vrtací pouzdra norem jsou stabilní a k dodání v nejrozmanitějších variantách, takže můžete vždy zvolit takové vrtací pouzdro, které je pro vaši oblast použití nejvhodnější. S vrtacími pouzdry DIN 172 vyvrtáte např. otvory pomocí vrtacích přípravků do vašeho obrobku nebo zesílíte otvory v měkkých materiálech, takže tyto pak zachovají požadovaný tvar. Vrtací pouzdra DIN 172 jsou zhotovena ze speciální cementační oceli a lze je získat v provedení A a B. Jsou kaleny na 740 ±80 HV 10 a broušeny, čímž je zaručeno jejich bezpečné použití. Do průměru 15 mm je odstupňování po 0,1 mm – mezi 15 a 48 mm obdržíte vrtací pouzdra s odstupňováním 0,5 mm.