

Popis zboží/obrázky produktu

**Popis****Materiál:**

Úchyt a stavěcí šroub z hliníku.
Pouzdro a čep z oceli 5.8.

Provedení:

Úchyt a stavěcí šroub, eloxovaný.
Pouzdro bryňované a čepy pozinkované.

Upozornění:

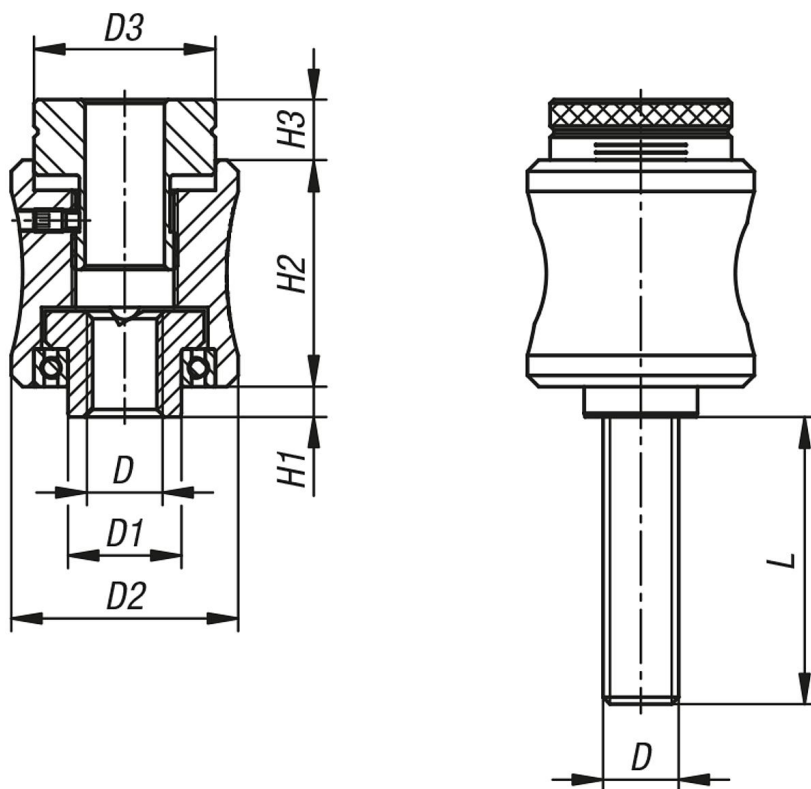
Požadovaný krouticí moment se nastavuje pomocí stavěcího šroubu a odstupňované stupnice. Nastavenou hodnotu lze zajistit pomocí bočně namontovaných svěracích šroubů. Při dosažení nastaveného krouticího momentu se úchyt krouticího momentu uvolní neslyšně a hmatatelně. Povolovací moment je vyšší než utahovací moment, takže úchyt krouticího momentu může být opět bez problému povolen. U provedení s vnitřním závitem se ve stavěcí šroubu nachází průchozí otvor, takže úchyt krouticího momentu lze použít i na závitových tyčích.

Přesnost nastaveného krouticího momentu $\pm 5\%$.

Na vyžádání:

Ostatní délky závitů.

Výkresy



Přehled zboží

Vnitřní závit

Objednáací číslo	D	D1	D2	D3	H1	H2	H3	Krouticí moment Nm
07124-105	M5	10	26	20	2	26	8	0,05 - 0,1
07124-106	M6	10	26	20	2	26	8	0,1 - 0,25
07124-208	M8	15	30	24	4	30	8	0,25 - 0,5
07124-210	M10	15	30	24	4	30	8	0,5 - 1

Vnější závit

Objednáací číslo	D	D1	D2	D3	H1	H2	H3	L	Krouticí moment Nm
07124-105X30	M5	10	26	20	2	26	8	30	0,05 - 0,15
07124-105X40	M5	10	26	20	2	26	8	40	0,05 - 0,15
07124-106X30	M6	10	26	20	2	26	8	30	0,1 - 0,25
07124-106X40	M6	10	26	20	2	26	8	40	0,1 - 0,25
07124-208X40	M8	15	30	24	4	30	8	40	0,25 - 0,5
07124-208X50	M8	15	30	24	4	30	8	50	0,25 - 0,5
07124-210X40	M10	15	30	24	4	30	8	40	0,5 - 1
07124-210X50	M10	15	30	24	4	30	8	50	0,5 - 1