

## Popis zboží/obrázky produktu



## Popis

## Materiál:

Provedení A,G: Tlačná kruhová základna ze zušlechtěné oceli, kulový prvek z automatové oceli.

Provedení B: Nerezová ocel.

Provedení C: Tlačná kruhová základna z POM, kulový prvek z automatové oceli.

Provedení D: Tlačná kruhová základna z POM, kulový prvek z nerezové oceli.

Protiskluzová destička z termoplastického elastomeru.

## Provedení:

Provedení A: Kulový prvek cementovaný a kalený, brynýrovaný.

Provedení G: Kulový prvek cementovaný a kalený, brynýrovaný s protiskluzovou destičkou.

Provedení B: Bez povrchové úpravy.

Provedení C: Kulový prvek cementovaný a kalený, brynýrovaný.

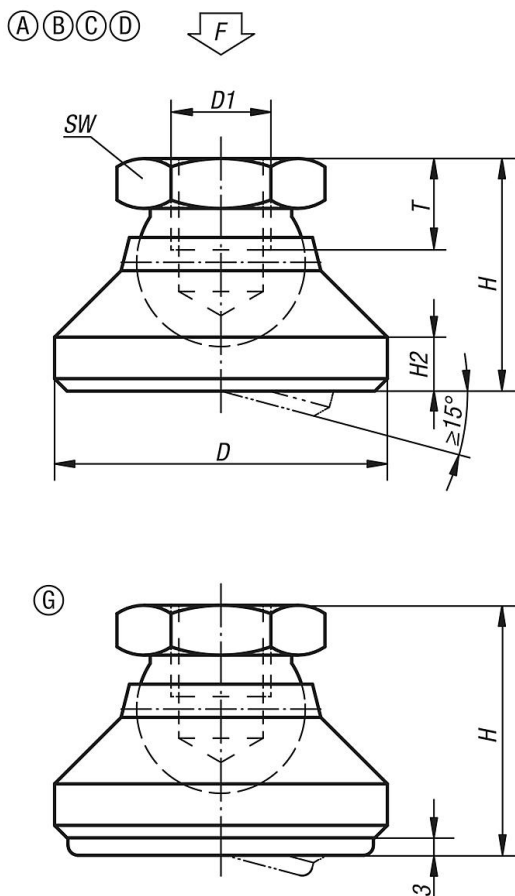
Provedení D: Kulový prvek bez povrchové úpravy.

## Upozornění:

Protiskluzová deska absorbuje vibrace a zabraňuje skluzu kruhové základny s kloubem.

Zatžitelnost uvedená v tabulce je doporučením, do jaké permanentní statické zátěže by se kruhové základny s kloubem měly používat.

## Výkresy



## Přehled zboží

Objednací číslo Provedení A	Objednací číslo Provedení B	D	D1	H	H2	T	SW	Zatížitelnost max. kN
07144-106	07144-306	20	M6	15	2,5	8,5	10	10
07144-108	07144-308	25	M8	18	4	9	13	18
07144-110	07144-310	32	M10	22	5	10	17	20
07144-112	07144-312	40	M12	26	6	12	19	35
07144-116	07144-316	50	M16	32	7	14	24	45
07144-120	07144-320	60	M20	42	8	18	30	55

Objednací číslo Provedení C	Objednací číslo Provedení D	D	D1	H	H2	T	SW	Zatížitelnost max. kN
07144-506	07144-206	20	M6	15	2,5	8,5	10	4
07144-508	07144-208	25	M8	18	4	9	13	7
07144-510	07144-210	32	M10	22	5	10	17	10
07144-512	07144-212	40	M12	26	6	12	19	18
07144-516	07144-216	50	M16	32	7	14	24	20
07144-520	07144-220	60	M20	42	8	18	30	22

Objednací číslo Provedení G	D	D1	H	H2	T	SW	Zatížitelnost max. kN (jen při statickém zatížení)
07144-410	32	M10	25	5	10	17	12
07144-412	40	M12	29	6	12	19	17
07144-416	50	M16	35	7	14	24	20
07144-420	60	M20	45	8	18	30	24