

Popis zboží/obrázky produktu

**Popis****Materiál:**

Nástrojová ocel tvrzená, resp. tvrdokov.

Provedení:

Bryňováno.

Upozornění:

Dutý čep s větším závitem přestavitelných opěrných kamenů se přesně přizpůsobí upínanému tvaru.

Rýhování je naletováno z tvrdokovu.

Odkaz na výkres:

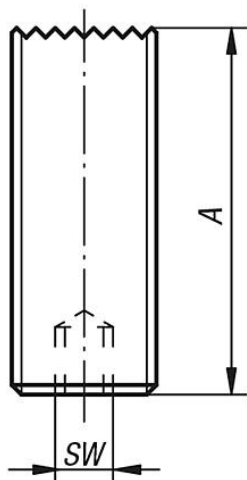
Provedení A: nástrojová ocel

Provedení B: rýhovaná opěrná plocha z tvrdokovu

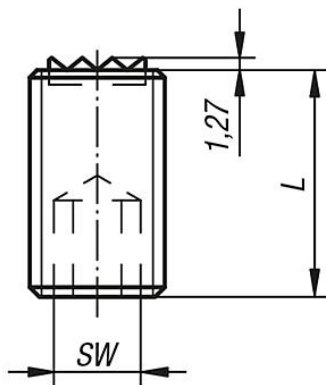
Provedení C: 4-bodové rýhovaná opěrná plocha z tvrdokovu

Výkresy

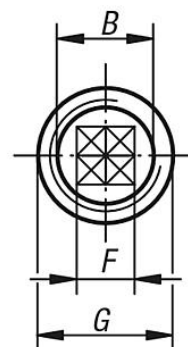
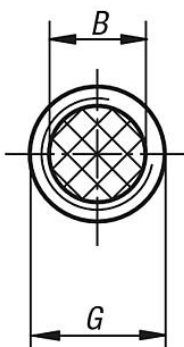
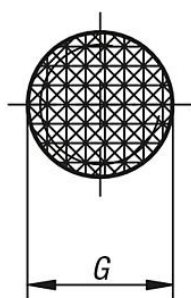
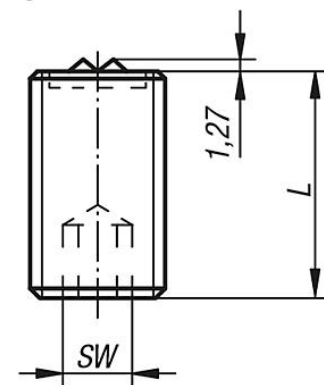
A



B



C



Přehled zboží

| Objednáací číslo | Provedení | A | L | B | G | F | SW |
|------------------|-----------|----|----|------|-----|-----|----|
| 07117-4010 | A | 40 | - | - | M10 | - | 3 |
| 07117-4012 | A | 40 | - | - | M12 | - | 5 |
| 07117-4016 | A | 40 | - | - | M16 | - | 6 |
| 07117-4020 | A | 40 | - | - | M20 | - | 8 |
| 07117-2510 | B | - | 25 | 6,4 | M10 | - | 5 |
| 07117-5010 | B | - | 50 | 6,4 | M10 | - | 5 |
| 07117-2512 | B | - | 25 | 7,9 | M12 | - | 6 |
| 07117-5012 | B | - | 50 | 7,9 | M12 | - | 6 |
| 07117-2516 | B | - | 25 | 11,2 | M16 | - | 8 |
| 07117-5016 | B | - | 50 | 11,2 | M16 | - | 8 |
| 07117-2520 | B | - | 25 | 12,7 | M20 | - | 10 |
| 07117-5020 | B | - | 50 | 12,7 | M20 | - | 10 |
| 07117-25124 | C | - | 25 | 7,9 | M12 | 6,5 | 6 |
| 07117-50124 | C | - | 50 | 7,9 | M12 | 6,5 | 6 |
| 07117-25164 | C | - | 25 | 11,2 | M16 | 8 | 8 |
| 07117-50164 | C | - | 50 | 11,2 | M16 | 8 | 8 |
| 07117-25204 | C | - | 25 | 12,7 | M20 | 8 | 10 |
| 07117-50204 | C | - | 50 | 12,7 | M20 | 8 | 10 |

