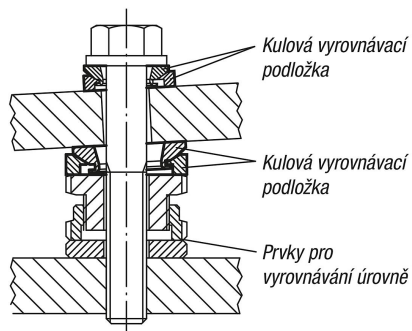


## Popis zboží/obrázky produktu



## Popis

## Materiál:

Ocel 1.7225. Nerezová ocel 1.4305.

## Provedení:

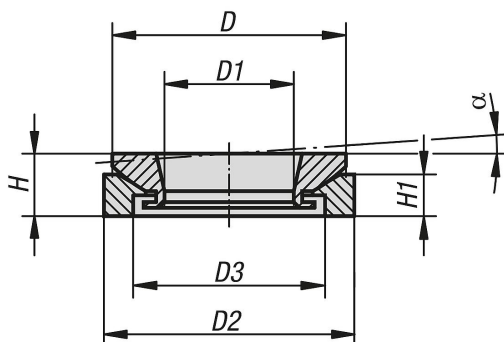
Ocel, modře pasivovaná.

Nerezová ocel, bez povrchové úpravy.

## Upozornění:

Kulová vyrovnávací podložka umožňuje přesné uložení při montáži šikmých opěrných ploch až do úhlu náklonu cca 4°. U šikmých poloh  $D3 > 1^\circ$  se pro rovnoměrné opření šroubů jako podklad doporučuje další kulová vyrovnávací podložka. Horní a spodní díl se nemohou rozpadnout, protože jsou zajištěny.

## Výkresy



## Přehled zboží

Objednací číslo ocel	Objednací číslo nerezová ocel	H	H1	D	D1	D2	D3	$\alpha$
07460-151	07460-152	8	5,5	23	8,5	25	15	4°
07460-201	07460-202	10	6,2	30	13	32	20	4°
07460-301	07460-302	12,5	9	40	20	45	30	4°
07460-401	07460-402	16	13	52	29	58	38	4°
07460-501	07460-502	20	14	65	36	70	48	4°