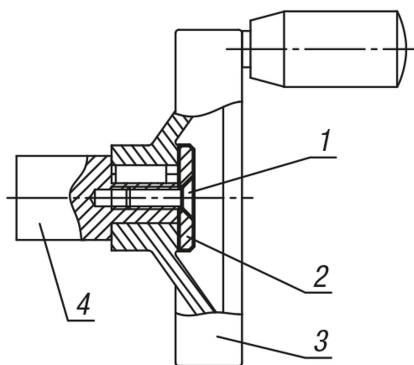
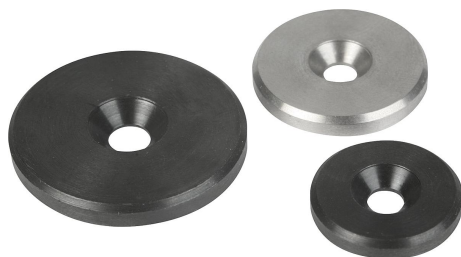


Popis zboží/obrázky produktu

**Popis****Materiál:**

Ocel 1.0718.

Nerezová ocel 1.4305.

Provedení:

Ocel brynýrovaná.

Nerezová ocel bez povrchové úpravy.

Upozornění:

Podložky se používají společně se zápusťným šroubem DIN EN ISO 2009 nebo DIN EN ISO 10642 na čelní ploše konců hřídelů pro axiální upevnění a zajištění ovládacích kol a klik s drážkou pro zalícovanou pružinu.

Podložky lze používat u ovládacích kol 06262, 06263, 06264, 06265, 06271, 06273, 06275, 06277, 06279, 06287, 06288 a ruční kliky 06500, 06502.

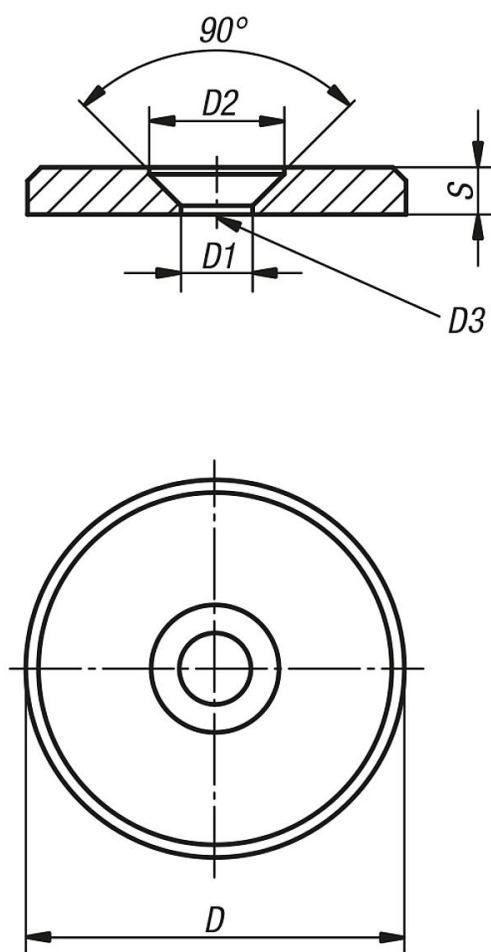
Podložky z oceli lze používat jako protikus magnetů.

Odkaz na výkres:

D3 = pro zápusťný šroub ISO 2009 a ISO 10642

- 1) Zápusťný šroub ISO 2009 a ISO 10642
- 2) Podložka
- 3) Ovládací kolo
- 4) Hřídel

Výkresy



Přehled zboží

Objednací číslo	Materiál základní těleso	D	D1	D2	D3	S
07375-00310	ocel	10	3,2	6	M3	2
07375-00313	ocel	13	3,2	6	M3	2
07375-00416	ocel	16	4,3	8,4	M4	3
07375-00420	ocel	20	4,3	8,4	M4	3
07375-00522	ocel	22	5,3	10	M5	3,5
07375-00525	ocel	25	5,3	10	M5	3,5
07375-00528	ocel	28	5,3	10	M5	3,5
07375-00632	ocel	32	6,4	12	M6	4
07375-00636	ocel	36	6,4	12	M6	4
07375-00640	ocel	40	6,4	12	M6	5
07375-00645	ocel	45	6,4	12	M6	6
07375-00652	ocel	52	6,4	12	M6	6
07375-10310	nerezová ocel	10	3,2	6	M3	2
07375-10313	nerezová ocel	13	3,2	6	M3	2
07375-10416	nerezová ocel	16	4,3	8,4	M4	3
07375-10420	nerezová ocel	20	4,3	8,4	M4	3
07375-10522	nerezová ocel	22	5,3	10	M5	3,5
07375-10525	nerezová ocel	25	5,3	10	M5	3,5
07375-10528	nerezová ocel	28	5,3	10	M5	3,5
07375-10632	nerezová ocel	32	6,4	12	M6	4
07375-10636	nerezová ocel	36	6,4	12	M6	4
07375-10640	nerezová ocel	40	6,4	12	M6	5
07375-10645	nerezová ocel	45	6,4	12	M6	6
07375-10652	nerezová ocel	52	6,4	12	M6	6

