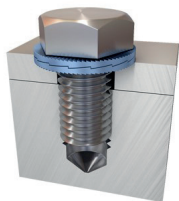
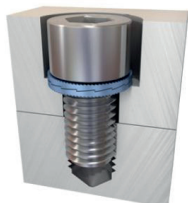


Příklady montáže pro samosvorné pojistné podložky šroubů DIN 25201



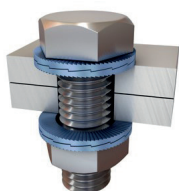
Závitové otvory

Pojistné samosvorné podložky zajišťují šroub na opěrné dosedací ploše.



Otvory se zapuštěním

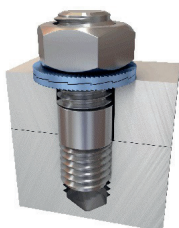
Vnější průměr standardních pojistných podložek byl vyvinut pro pro otvory se zapuštěním podle DIN 974. Podložky se hodí pod hlavu standardních šroubů.



Průchozí otvory

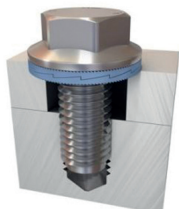
U průchozích otvorů je nutné použití dvou párů pojistných podložek šroubů - první pár zajišťuje šroub a druhý matici.

Pro zamezení účinku sedání by se matice a šrouby měly namontovat tak, aby plochy párů pojistných podložek byly uzavřené.



Závrtné šrouby

Zajištění matice se uskuteční bez nutnosti zalepení závrtného šroubu.



Podélné otvory



Měkké povrchy

Aplikace s podélnými otvory/ měkkými povrchy

Pro optimalizaci měrného tlaku na plochu se u podélných otvorů nebo u měkkých materiálů, jako je např. hliník, doporučuje použití pojistných podložek se zvětšenou dosedací plochou v kombinaci s přírubovou maticí / přírubovým šroubem.



Aplikace, u nichž princip pojistných šroubových podložek nefunguje

- Nefixované povrchy (viz obrázek vlevo)
- Tvrdost povrchu větší než tvrdost podložky
- Velmi měkké povrchy jako dřevo nebo plast
- Aplikace s extrémně velkým usazováním