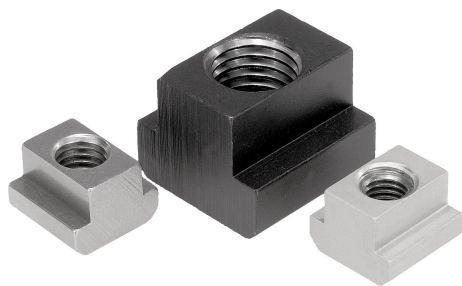


## Popis zboží/obrázky produktu



## Popis

## Materiál:

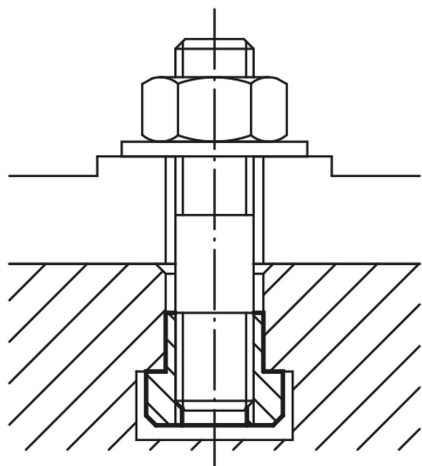
Zušlechtěná ocel jakost 10, EN AW-7075 nebo nerezová ocel 1.4305.

## Provedení:

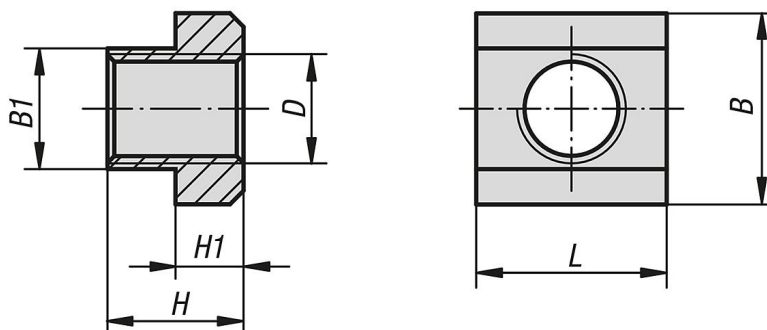
Ocel černá. Hliník a nerezová ocel bez povrchové úpravy.

## Upozornění:

Matice pro T-drážky z hliníku jsou opatřeny ocelovými vložkami se závitem .



## Výkresy



## Přehled zboží

Objednáací číslo	Materiál základního tělesa	Povrch základního tělesa	Šířka drážky	B	B1	D	H	H1	L
07060-05	zušlechtěná ocel	bez povrchové úpravy (černá)	6	10	5,6	M5	8	4	10
07060-06	zušlechtěná ocel	bez povrchové úpravy (černá)	8	13	7,6	M6	10	6	13
07060-061	zušlechtěná ocel	bez povrchové úpravy (černá)	10	15	9,6	M6	12	6	15
07060-08	zušlechtěná ocel	bez povrchové úpravy (černá)	10	15	9,6	M8	12	6	15
07060-081	zušlechtěná ocel	bez povrchové úpravy (černá)	12	18	11,6	M8	14	7	18
07060-10	zušlechtěná ocel	bez povrchové úpravy (černá)	12	18	11,6	M10	14	7	18
07060-082	zušlechtěná ocel	bez povrchové úpravy (černá)	14	22	13,6	M8	16	8	22
07060-101	zušlechtěná ocel	bez povrchové úpravy (černá)	14	22	13,6	M10	16	8	22
07060-12	zušlechtěná ocel	bez povrchové úpravy (černá)	14	22	13,6	M12	16	8	22
07060-121	zušlechtěná ocel	bez povrchové úpravy (černá)	16	25	15,6	M12	18	9	25
07060-14	zušlechtěná ocel	bez povrchové úpravy (černá)	16	25	15,6	M14	18	9	25
07060-122	zušlechtěná ocel	bez povrchové úpravy (černá)	18	28	17,6	M12	20	10	28
07060-141	zušlechtěná ocel	bez povrchové úpravy (černá)	18	28	17,6	M14	20	10	28
07060-16	zušlechtěná ocel	bez povrchové úpravy (černá)	18	28	17,6	M16	20	10	28

## Přehled zboží

Objednací číslo	Materiál základního tělesa	Povrch základního tělesa	Šířka drážky	B	B1	D	H	H1	L
07060-123	zušlechťená ocel	bez povrchové úpravy (černá)	20	32	19,6	M12	24	12	32
07060-161	zušlechťená ocel	bez povrchové úpravy (černá)	20	32	19,6	M16	24	12	32
07060-18	zušlechťená ocel	bez povrchové úpravy (černá)	20	32	19,6	M18	24	12	32
07060-124	zušlechťená ocel	bez povrchové úpravy (černá)	22	35	21,6	M12	28	14	35
07060-181	zušlechťená ocel	bez povrchové úpravy (černá)	22	35	21,6	M18	28	14	35
07060-20	zušlechťená ocel	bez povrchové úpravy (černá)	22	35	21,6	M20	28	14	35
07060-163	zušlechťená ocel	bez povrchové úpravy (černá)	24	40	23,6	M16	32	16	40
07060-201	zušlechťená ocel	bez povrchové úpravy (černá)	24	40	23,6	M20	32	16	40
07060-22	zušlechťená ocel	bez povrchové úpravy (černá)	24	40	23,6	M22	32	16	40
07060-164	zušlechťená ocel	bez povrchové úpravy (černá)	28	44	27,6	M16	36	18	44
07060-202	zušlechťená ocel	bez povrchové úpravy (černá)	28	44	27,6	M20	36	18	44
07060-24	zušlechťená ocel	bez povrchové úpravy (černá)	28	44	27,6	M24	36	18	44
07060-27	zušlechťená ocel	bez povrchové úpravy (černá)	32	50	31,5	M27	40	20	50
07060-241	zušlechťená ocel	bez povrchové úpravy (černá)	36	54	35,5	M24	44	22	54
07060-30	zušlechťená ocel	bez povrchové úpravy (černá)	36	54	35,5	M30	44	22	54
07060-36	zušlechťená ocel	bez povrchové úpravy (černá)	42	65	41,5	M36	52	26	65
07060-204	hliník	bez povrchové úpravy	6	10	5,6	M4	8	4	10
07060-206	hliník	bez povrchové úpravy	8	13	7,6	M6	10	6	13
07060-2061	hliník	bez povrchové úpravy	10	15	9,6	M6	12	6	15
07060-208	hliník	bez povrchové úpravy	12	18	11,6	M8	14	7	18
07060-210	hliník	bez povrchové úpravy	14	22	13,6	M10	16	8	22
07060-216	hliník	bez povrchové úpravy	22	35	21,6	M16	28	14	35
07060-806	nerezová ocel A2	bez povrchové úpravy	8	13	7,6	M6	10	6	13
07060-808	nerezová ocel A2	bez povrchové úpravy	10	15	9,6	M8	12	6	15
07060-810	nerezová ocel A2	bez povrchové úpravy	12	18	11,6	M10	14	7	18
07060-812	nerezová ocel A2	bez povrchové úpravy	14	22	13,6	M12	16	8	22
07060-814	nerezová ocel A2	bez povrchové úpravy	16	25	15,6	M14	18	9	25
07060-816	nerezová ocel A2	bez povrchové úpravy	18	28	17,6	M16	20	10	28