

Popis zboží/obrázky produktu



Popis

Materiál:

Spojovací trubka z hliníku EN AW-6060 nebo nerezové oceli 1.4301
 Patky madla z polyamidu vyztuženého skleněnými kuličkami.
 Závitové pouzdro z mosazi.

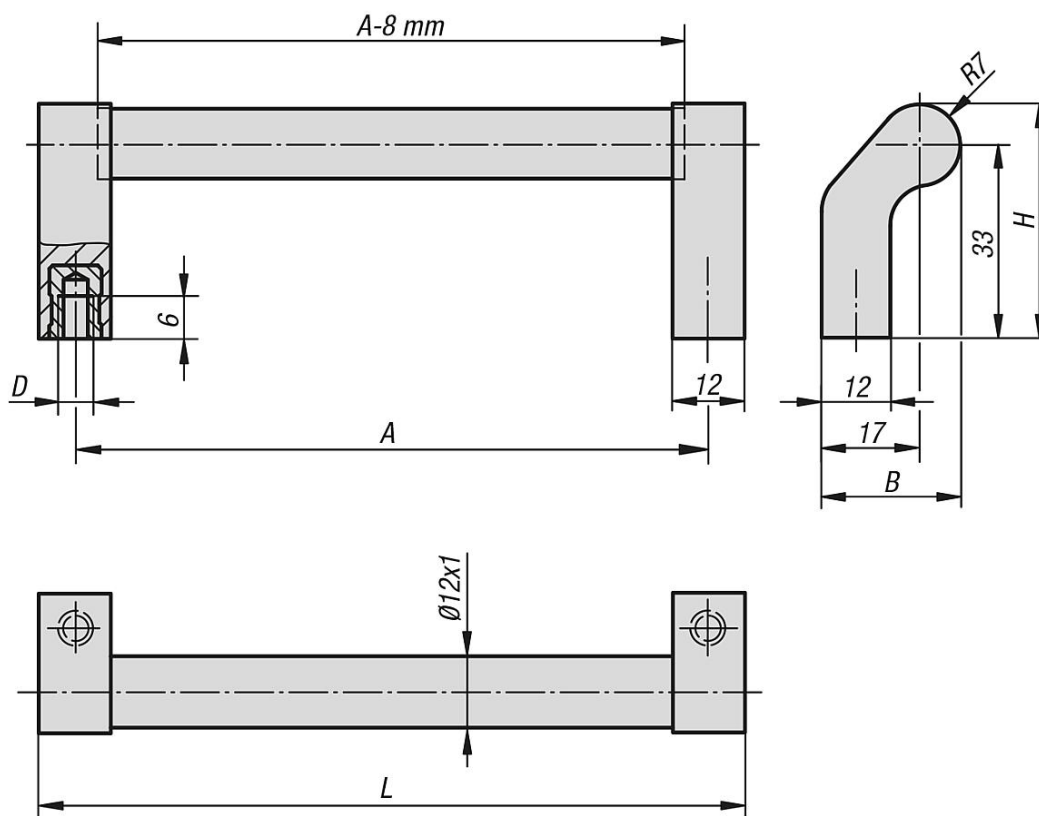
Provedení:

Spojovací trubka eloxovaná v přírodním odstínu nebo černě nebo nerezová ocel jemně broušená.
 Patky madla matně černé.

Upozornění:

Svěrací ramena zajišťují přesné dosedání trubky na plastové patce.

Výkresy



Přehled zboží

Objednáací číslo	Materiál základního tělesa	Barva základního tělesa	A	B	D	H	L	Nosná síla N
06956-088041	Hliník	přírodně eloxováno	88	24	M4	40	100	200
06956-096041	Hliník	přírodně eloxováno	96	24	M4	40	108	200
06956-120041	Hliník	přírodně eloxováno	120	24	M4	40	132	200
06956-128041	Hliník	přírodně eloxováno	128	24	M4	40	140	200
06956-160041	Hliník	přírodně eloxováno	160	24	M4	40	172	200
06956-180041	Hliník	přírodně eloxováno	180	24	M4	40	192	200
06956-088042	Hliník	černě eloxováno	88	24	M4	40	100	200
06956-096042	Hliník	černě eloxováno	96	24	M4	40	108	200

Přehled zboží

Objednací číslo	Materiál základní těleso	Barva základního tělesa	A	B	D	H	L	Nosná síla N
06956-120042	Hliník	černě eloxováno	120	24	M4	40	132	200
06956-128042	Hliník	černě eloxováno	128	24	M4	40	140	200
06956-160042	Hliník	černě eloxováno	160	24	M4	40	172	200
06956-180042	Hliník	černě eloxováno	180	24	M4	40	192	200
06956-088043	Nerezová ocel	broušeno	88	24	M4	40	100	200
06956-096043	Nerezová ocel	broušeno	96	24	M4	40	108	200
06956-120043	Nerezová ocel	broušeno	120	24	M4	40	132	200
06956-128043	Nerezová ocel	broušeno	128	24	M4	40	140	200
06956-160043	Nerezová ocel	broušeno	160	24	M4	40	172	200
06956-180043	Nerezová ocel	broušeno	180	24	M4	40	192	200