

Popis zboží/obrázky produktu



Popis

Materiál:

Patky madla z vyztuženého termoplastu, černé.
Spojovací trubka z alumina.

Provedení:

Spojovací trubka broušená a eloxovaná v přírodním barevném provedení
Spojovací trubka s rýhovaným umělohmotným potahem, černé

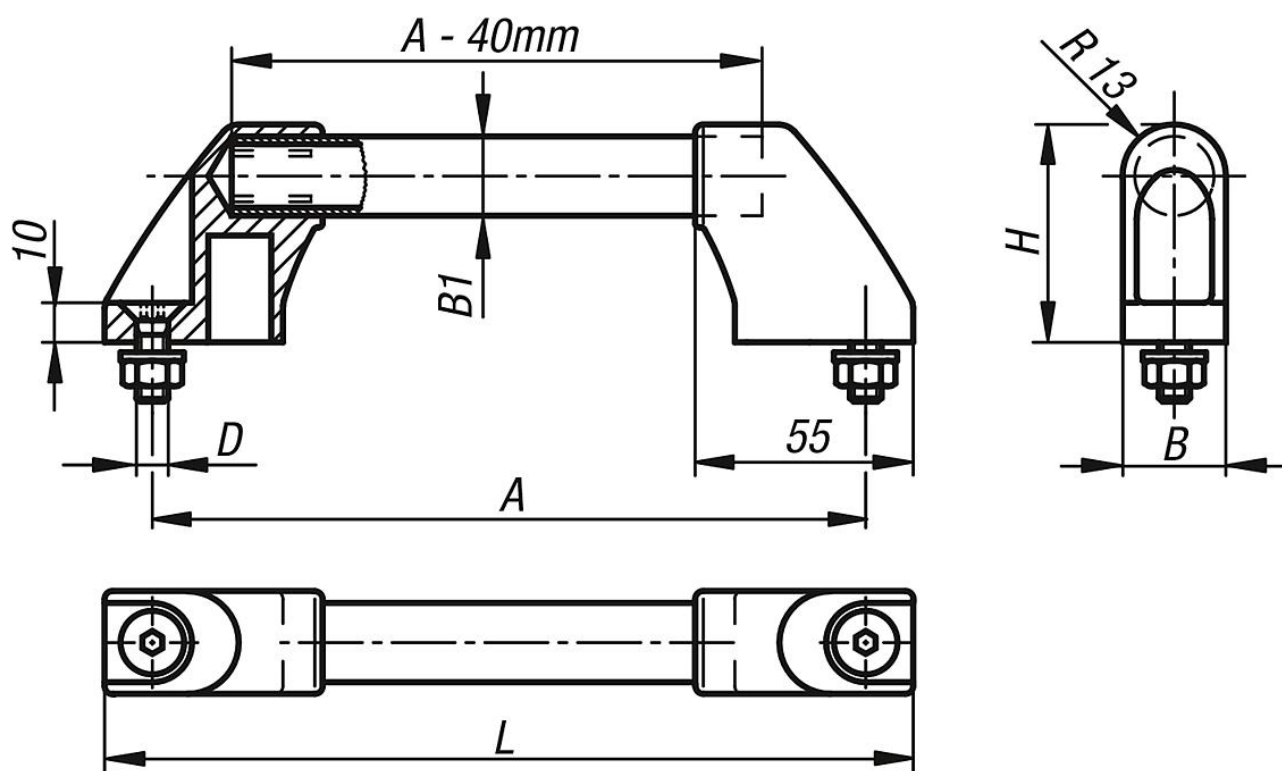
Upozornění:

V oblasti objímky pro trubku mají držáky madla 4 upínací žebra. Při zatlačení spojovací trubky dojde k odření těchto žebra, což způsobí přesně zalícované spojení. Černě pozinkované upevňovací šrouby, podložky i matice jsou součástí dodávky.

Montáž:

Ze strany obsluhy.

Výkresy



Přehled zboží

Objednací číslo broušená eloxovaná	Objednací číslo plastový povlak rýhovaný	A	B	B1	D	H	L	Nosná síla N
06926-180	06926-1803	180	26	20X2	M8x20	55	204	500
06926-200	06926-2003	200	26	20X2	M8x20	55	224	500
06926-250	06926-2503	250	26	20X2	M8x20	55	274	500
06926-300	06926-3003	300	26	20X2	M8x20	55	324	500
06926-350	06926-3503	350	26	20X2	M8x20	55	374	500
06926-400	06926-4003	400	26	20X2	M8x20	55	424	500

Přehled zboží

Objednací číslo broušená eloxovaná	Objednací číslo plastový povlak rýhovaný	A	B	B1	D	H	L	Nosná síla N
06926-500	06926-5003	500	26	20X2	M8x20	55	524	500
06926-600	06926-6003	600	26	20X2	M8x20	55	624	500