

## Popis zboží/obrázky produktu



## Popis

## Materiál:

Automatová ocel 1.0718.  
Nerez 1.4305.

## Provedení:

Automatová ocel, brynýrováno.  
Nerez lesklá.

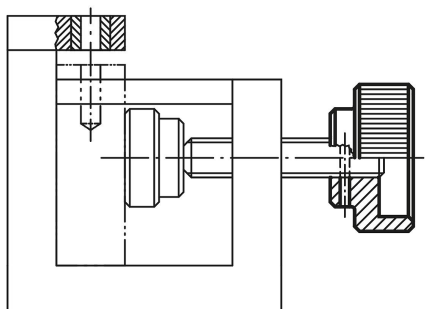
## Upozornění:

Z důvodu lepších hmatových vlastností byly oproti DIN zvoleny větší rozteče.

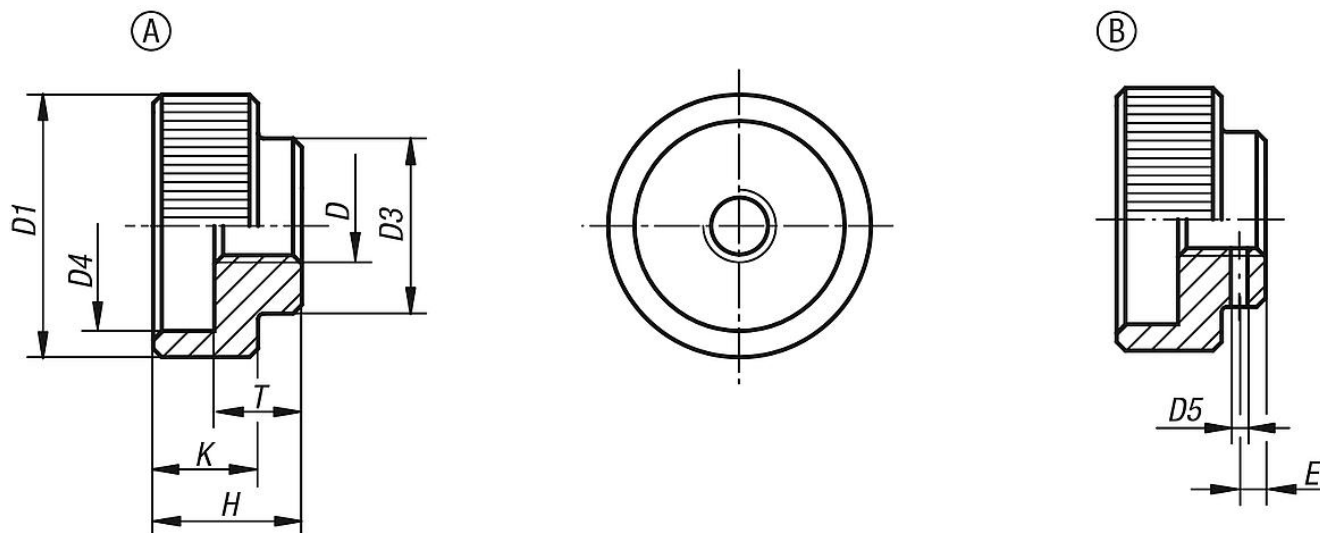
## Odkaz na výkres:

Provedení A: bez otvoru pro kolík  
Provedení B: s otvorem pro kolík

- Během montáže vyvrtat a vysoustružit otvor pro kolík.



## Výkresy



## Přehled zboží

Objednací číslo	Provedení	Materiál základní těleso	D	D1	D3	D4	D5 předvrtaný	E	H	K	T	vhodný válcový kolík ISO 2338
06010-105	A	automatová ocel	M5	20	14	15	-	-	12	8	7	-
06010-106	A	automatová ocel	M6	24	16	18	-	-	14	10	8	-
06010-108	A	automatová ocel	M8	30	20	24	-	-	17	12	10	-
06010-110	A	automatová ocel	M10	36	28	30	-	-	20	14	12	-
06010-112	A	automatová ocel	M12	40	32	34	-	-	24	16	14	-
06010-1052	A	nerezová ocel	M5	20	14	15	-	-	12	8	7	-
06010-1062	A	nerezová ocel	M6	24	16	18	-	-	14	10	8	-
06010-1082	A	nerezová ocel	M8	30	20	24	-	-	17	12	10	-

## Přehled zboží

Objednací číslo	Provedení	Materiál základní těleso	D	D1	D3	D4	D5 předvrtaný	E	H	K	T	vhodný válcový kolík ISO 2338
06010-1102	A	nerezová ocel	M10	36	28	30	-	-	20	14	12	-
06010-1122	A	nerezová ocel	M12	40	32	34	-	-	24	16	14	-
06010-205	B	automatová ocel	M5	20	14	15	1,4	2,5	12	8	7	1,5
06010-206	B	automatová ocel	M6	24	16	18	1,4	2,5	14	10	8	1,5
06010-208	B	automatová ocel	M8	30	20	24	1,9	3	17	12	10	2
06010-210	B	automatová ocel	M10	36	28	30	2,9	4	20	14	12	3
06010-212	B	automatová ocel	M12	40	32	34	3,9	4	24	16	14	4