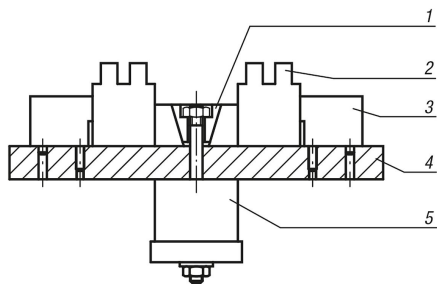
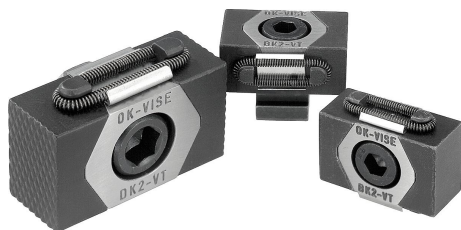


Popis zboží/obrázky produktu

**Popis****Materiál:**

Základní těleso nástrojová ocel.
Upínací segmenty nástrojová ocel (30 HRC).

Provedení:

Základní těleso, kalené.
Upínací segmenty, bryňované.
Klínové plochy, broušené.

Upozornění:

Zvláštnost klínového upínače spočívá v přídávku na opracování o velikosti 3 mm na upínací čelist u provedení 04526-08 a 5 mm u provedení 04526-12 a 04526-16. Délkový přídavek umožňuje, aby geometrie obrobku mohla být upravena do vhodných tvarů (viz obr.).

Upínací čelisti v provedení 04526-08 a 04526-0810 nejsou rýhované.

Dráha posuvu u objednacího čísla:

04526-08 = $\pm 0,5$ mm

04526-12 = $\pm 1,0$ mm

04526-16 = $\pm 1,5$ mm

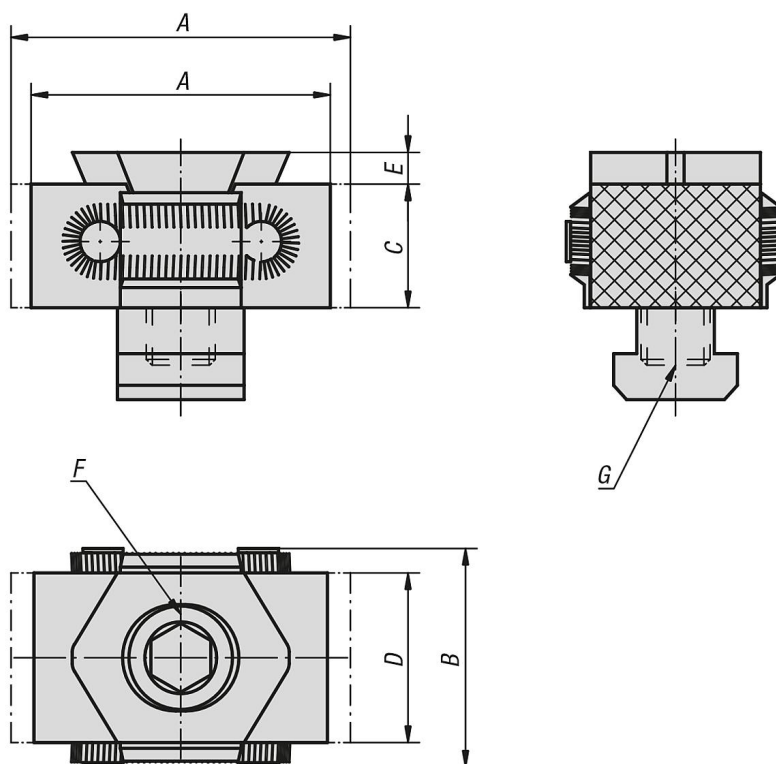
Na vyžádání:

Upínací segmenty s vypracovaným tvarem nebo jinou tvrdostí.

Odkaz na výkres:

- 1) Klínový upínač
- 2) Obrobek
- 3) Přidržovač
- 4) Základová deska
- 5) Hydraulický/pneumatický válec

Výkresy



Přehled zboží

Objednací číslo	A min.	A max.	B	C	D	E	F Válcový šroub DIN 912	G	Upínací síla (kN)	Moment utažení Nm
04526-08	33	37	29	15	21	2,5	M8x25	pro závitový otvor	15	25
04526-0810	33	37	29	15	21	2,5	M8x25	pro drážku T 10	15	25
04526-12	52	59	41	22	30	4	M12x40	pro závitový otvor	30	85
04526-1214	52	59	41	22	30	4	M12x30	pro drážku T 14	30	85
04526-16	67	76	56	29	42	5	M16x60	pro závitový otvor	50	210
04526-1618	67	76	56	29	42	5	M16x50	pro drážku T 18	50	210