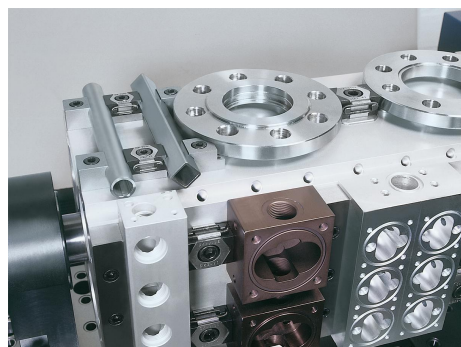
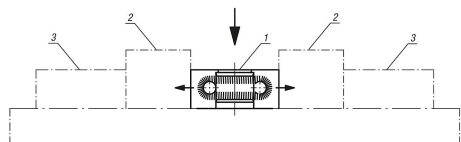


Popis zboží/obrázky produktu

**Popis****Materiál:**

Základní těleso, upínací segmenty nástrojová ocel.

Provedení:

Základní těleso, kalené.

Upínací segmenty, kalené (49-51 HRC) a brynýrované.

Klínové plochy, broušené.

Upozornění:

Klínové upínače se díky své kompaktní konstrukci hodí zvláště pro svislá a vodorovná vícenásobná upnutí. Díky kaleným a broušeným plochám klínu se docílí vysoké upínací síly.

Příslušné klínové upínače lze volitelně připevnit do rastrového otvoru nebo do T-drážky. Zašroubováním šroubu s válcovou hlavou DIN 912 se oba upínací segmenty pohybují směrem ven a tlačí obrobky k pevnému dorazu.

Upínací čelisti v provedení 04525-08 a 04525-0810 nejsou rýhované.

Podélné díry umožňují posuv klínových upínačů.

Dráha posuvu u objednáčích čísla:

04525-08 = $\pm 0,5$ mm

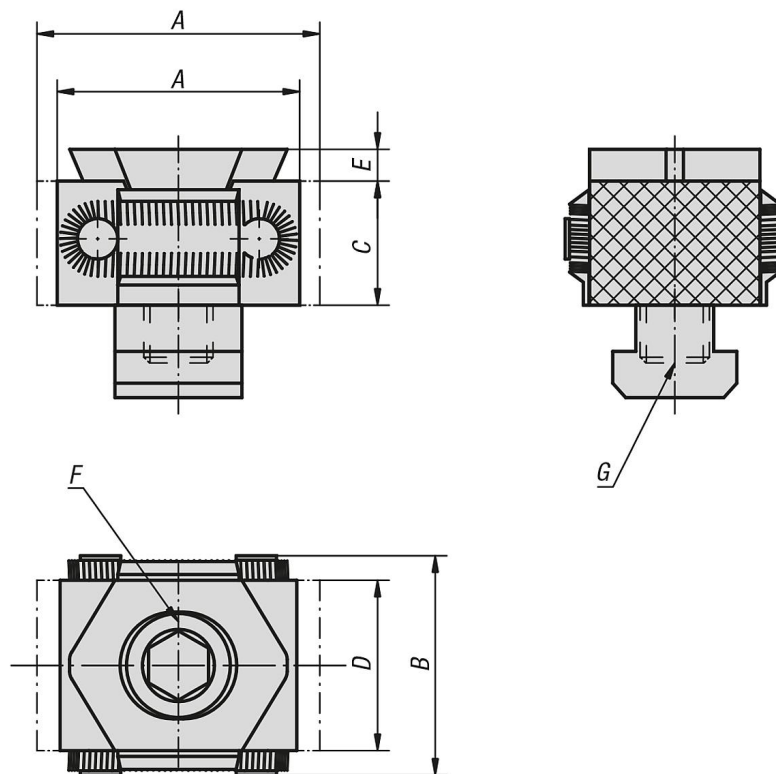
04525-12 = $\pm 1,0$ mm

04525-16 = $\pm 1,5$ mm

Odkaz na výkres:

- 1) Klínové upínače
- 2) Obrobek
- 3) Pevný doraz

Výkresy



Přehled zboží

Objednací číslo	A min.	A max.	B	C	D	E	F Válcový šroub DIN 912	G	Upínací síla (kN)	Moment utažení Nm
04525-08	27	31	29	15	21	2,5	M8x25	pro závitový otvor	15	25
04525-0810	27	31	29	15	21	2,5	M8x25	pro drážku T 10	15	25
04525-12	42	49	41	22	30	4	M12x40	pro závitový otvor	30	85
04525-1214	42	49	41	22	30	4	M12x30	pro drážku T 14	30	85
04525-16	57	66	56	29	42	5	M16x60	pro závitový otvor	50	210
04525-1618	57	66	56	29	42	5	M16x50	pro drážku T 18	50	210