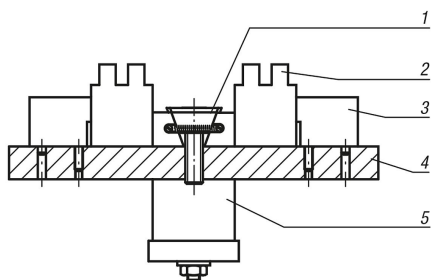
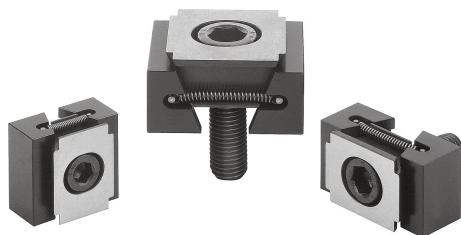


Popis zboží/obrázky produktu

**Popis****Materiál:**

Dvojitý klín a upínací segmenty ze zušlechtěné oceli

Provedení:

Dvojitý klín a upínací segmenty zušlechtěné, černé.

Upozornění:

Zvláštnost tohoto klínového upínače spočívá v jeho přídavku na opracování. Přídatek umožňuje přizpůsobení geometrii obrobku jeho obráběním. Kromě toho jsou upínače díky svému principu upínání vhodné také pro vícečetná upínání. Díky klínu umožňují dosažení velkých upínacích sil.

Klínový upínač lze připevnit šroubem nebo do T-drážky. Dotažením upínacího šroubu se oba upínací segmenty pohybují směrem ven a tlačí obrobek k pevným dorazům přípravku.

Podélné díry ve dvojitých klínech umožňují posunutí upínače resp. vyrovnání tolerancí.

Dráha posuvu:

M8 = $\pm 0,5$ mm

M10 = $\pm 1,0$ mm

M12 = $\pm 1,0$ mm

M16 = $\pm 1,5$ mm

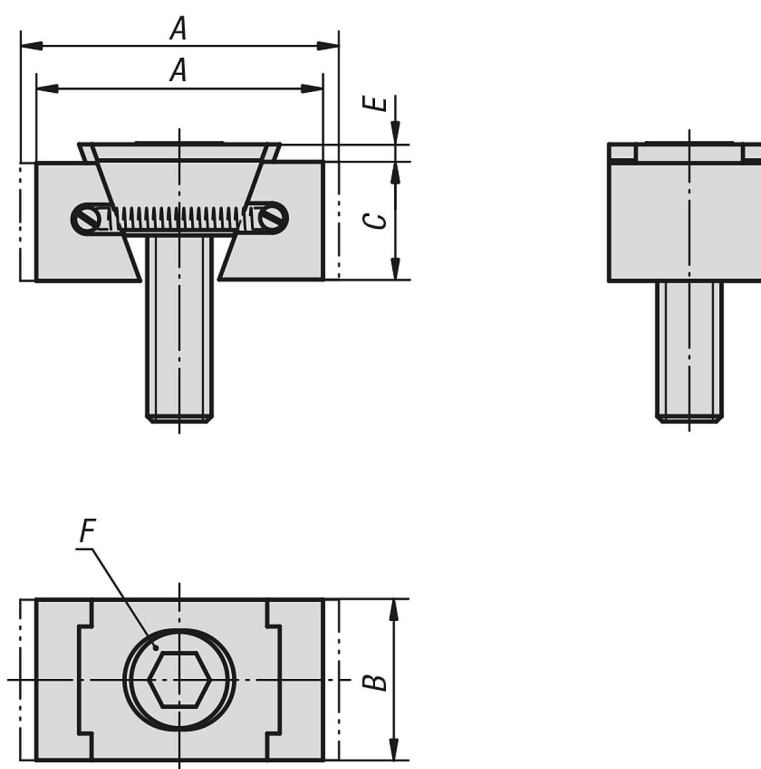
Vezměte na vědomí:

Zvláštnost klínových upínačů spočívá v přílavku na opracování, a to v délce 3 mm na každou čelist u provedení M8 a 5 mm u provedení M10, M12 a M16.

Odkaz na výkres:

- 1) Klínový upínač
- 2) Obrobek
- 3) Přidržovač
- 4) Základová deska
- 5) Hydraulický/pneumatický válec

Výkresy



Přehled zboží

Objednáací číslo	Provedení	A min.	A max.	B	C	E	F Válcový šroub DIN 6912	Upínací síla (kN)	Moment utažení Nm
04524-3108	úzký	36,5	39,5	24	15	2	M8x25	11	19
04524-3110	úzký	42	47	28	19	3,5	M10x25	15	37
04524-3112	úzký	54	59,5	30	22	3,5	M12x40	23	65
04524-3116	úzký	65	72	40	29	4	M16x60	38	160
04524-3208	široký	36,5	39,5	30	15	2	M8x25	11	19
04524-3210	široký	42	47	38	19	3,5	M10x25	15	37
04524-3212	široký	54	59,5	48	22	3,5	M12x40	23	65
04524-3216	široký	65	72	48	29	4	M16x60	38	160