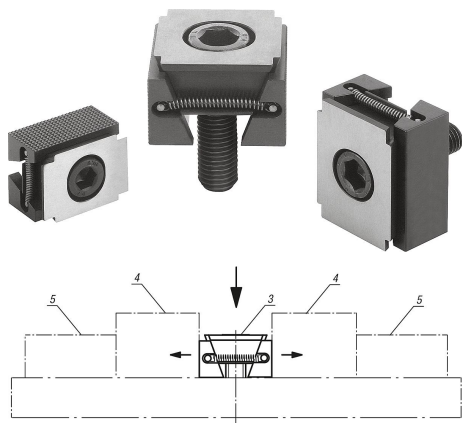


## Popis zboží/obrázky produktu



## Popis

## Materiál:

Dvojitý klín a upínací segmenty ze zušlechtěné oceli

## Provedení:

Dvojitý klín a upínací segmenty kalené, černé.

## Upozornění:

Upínací klíny se po stránce funkčnosti hodí pro vícečetná upínání. Díky klínu umožňují dosažení velkých upínacích sil.

Klínový upínač lze připevnit šroubem nebo do T-drážky. Dotažením upínacího šroubu se oba upínací segmenty pohybují směrem ven a tlačí obrobek k pevným dorazům přípravku.

Podélné díry ve dvojitých klínech umožňují posunutí upínače resp. vyrovnání tolerancí.

Dráha posuvu:

M8 =  $\pm 0,5$  mm

M10 =  $\pm 1,0$  mm

M12 =  $\pm 1,0$  mm

M16 =  $\pm 1,5$  mm

## Odkaz na výkres:

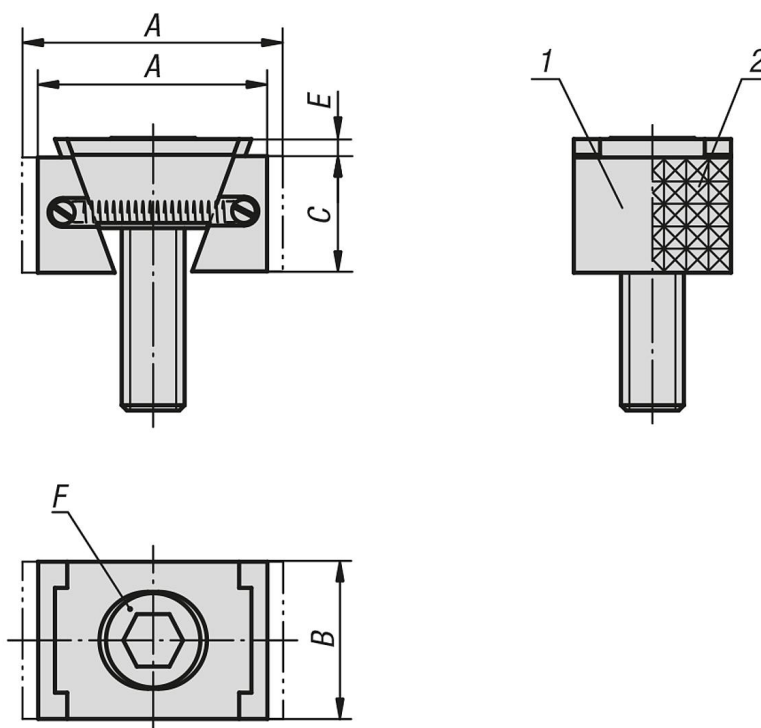
- 1) Upínací plochy, hladké
- 2) Upínací plochy, s rýhováním

3) Klínové upínače

4) Obrobek

5) Pevný doraz

## Výkresy



## Přehled zboží

## Klínové upínače, úzké provedení

Objednací číslo hladké provedení	Objednací číslo s rýhováním	A min.	A max.	B	C	E	F Válcový šroub DIN 6912	Upínací síla (kN)	Moment utažení Nm
04524-1108	04524-2108	30,5	33,5	24	15	2	M8x25	15	25
04524-1110	04524-2110	32	37	28	19	3,5	M10x25	20	49
04524-1112	04524-2112	44	49,5	30	22	3,5	M12x40	30	85
04524-1116	04524-2116	55	62	40	29	4	M16x60	50	210

## Klínové upínače, široké provedení

Objednací číslo hladké provedení	Objednací číslo s rýhováním	A min.	A max.	B	C	E	F Válcový šroub DIN 6912	Upínací síla (kN)	Moment utažení Nm
04524-1208	04524-2208	30,5	33,5	30	15	2	M8x25	15	25
04524-1210	04524-2210	32	37	38	19	3,5	M10x25	20	49
04524-1212	04524-2212	44	49,5	48	22	3,5	M12x40	30	85
04524-1216	04524-2216	55	62	48	29	4	M16x60	50	210