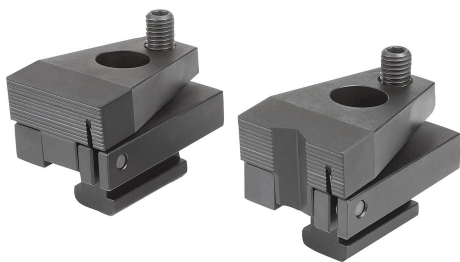


Popis zboží/obrázky produktu



Popis

Materiál:

Ocel.

Provedení:

Cementováno a brynýrováno.

Upozornění:

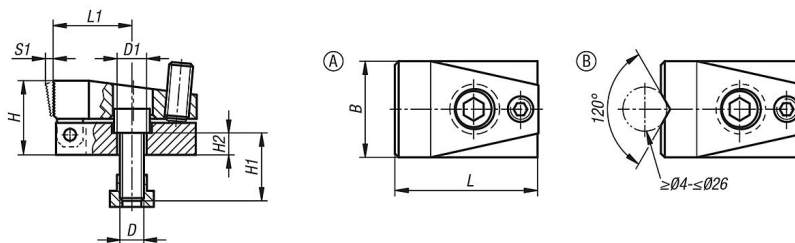
Utahováním šroubu s tlačnou kuličkou se upínací čelist pohybuje dopředu. Pomocí přítlačného efektu se tak obrobek současně upne vůči pevnému dorazu a dosedací ploše. Dosedací plocha obrobku může být přímo na strojním stole.

Odkaz na výkres:

Provedení A: s rovinnou čelistí

Provedení B: s prizmatickou čelistí

Výkresy



Přehled zboží

Objednací číslo	Provedení	Šířka drážky	B	D	D1	H	H1	H2	L	L1	S1 (upínací dráha)	Upínací síla horizontální max. kN	Utahovací moment max. Nm
04460-110	A	10	32	M8	8,4	24	20	8	52	28	3	7,0	3
04460-114	A	14	48	M12	12,5	37	30	11	72	40	4	15,0	9
04460-118	A	18	68	M16	16,5	47	35	13	86	41	7	21,5	20
04460-210	B	10	32	M8	8,4	24	20	8	52	28	3	7,0	3
04460-214	B	14	48	M12	12,5	37	30	11	72	40	4	15,0	9
04460-218	B	18	68	M16	16,5	47	35	13	86	41	7	21,5	20