

Popis zboží/obrázky produktu

**Popis****Materiál:**

Ocel.

Provedení:

kaleno (52 +2 HRC) a brunýrováno.

Upozornění:

Upínací příchytky jsou určeny pro montáž do upínacích čelistí strojních svěráků. Pro montáž postačí zapuštění se závitovými otvory. Ostré hrany upínacích přichytek se vtisknou do obrobku a zabraňují bočním a horizontálním pohybům.

- Tvarové upnutí umožňuje dosažení vysokých řezných hodnot.
- Nízká upínací výška 1,5 mm (šetří materiálové náklady).
- Obrys přichytek vytváří lehký přitlak.

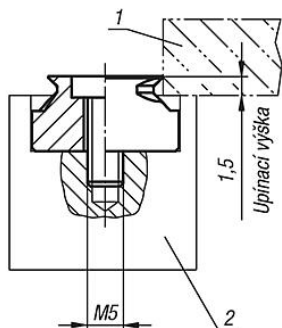
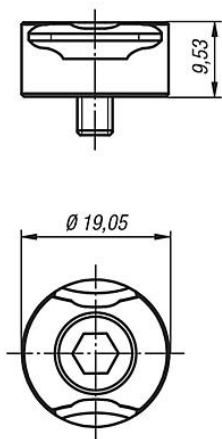
Pomocí upínacích přichytek rozšíříte možnosti použití vašeho strojního svěráku. Díky použití upínacích přichytek lze bez problémů, rychle a bezpečně upínat kruhové, rozměrné a nadměrně velké obrobky.

Odkaz na výkres:

- 1) Obrobek
- 2) Upínací čelist

Výkresy

Upínací příchytka



Speciální konstrukce



Kruhové součásti



Přehled zboží

Objednací číslo	Provedení
04440-0919	upínací příchytka

