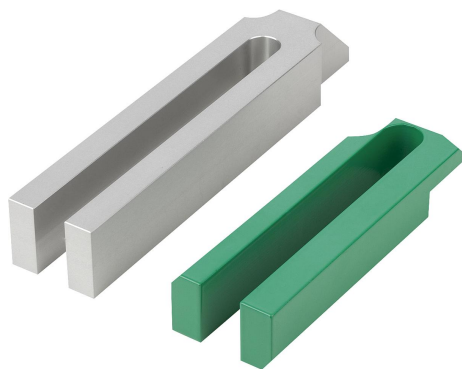


## Popis zboží/obrázky produktu



## Popis

## Materiál:

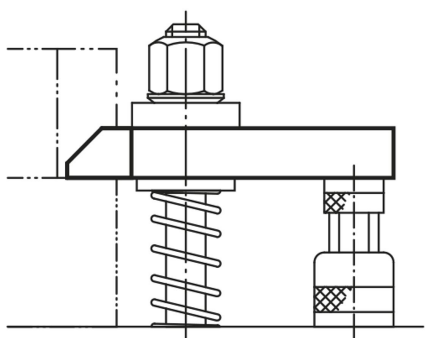
Zušlechtěná ocel nebo EN AW-7022.

## Provedení:

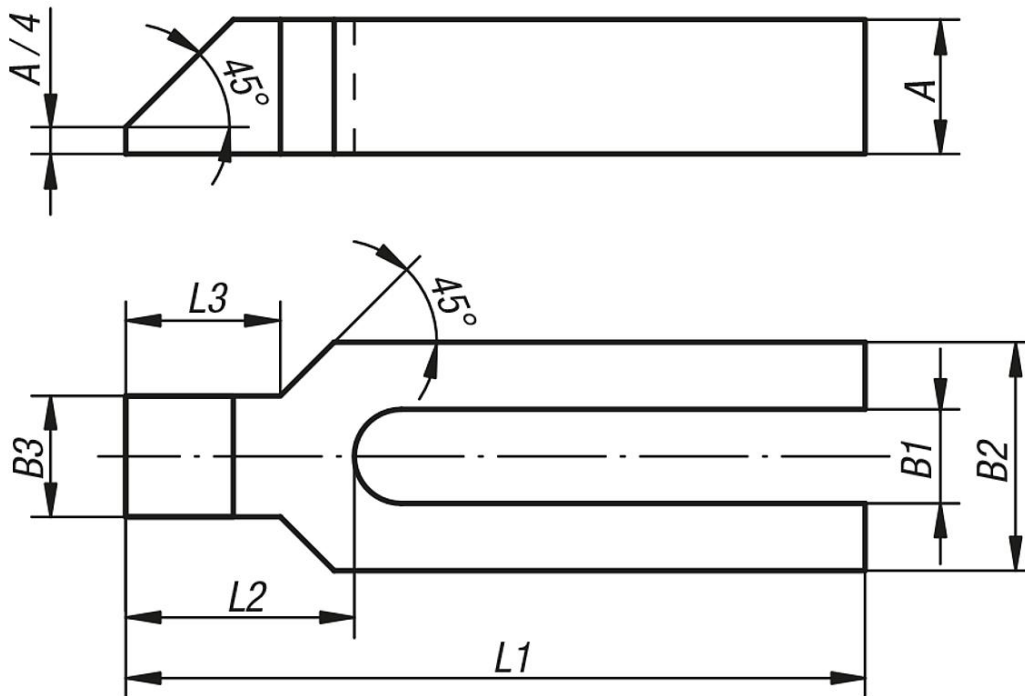
lakováno, hliník bez povrchové úpravy.

## Upozornění:

Při použití kuželových pánví 07420 je nutné použít provedení G.



## Výkresy



## Přehled zboží

Objednací číslo	Materiál základní těleso	L1	A	B1	B2	B3	L2	L3	pro šroub
04130-08	zušlechtěná ocel	100	15	9	30	16	32	18	M8
04130-10	zušlechtěná ocel	125	20	11	30	20	38	24	M10

## Přehled zboží

Objednáací číslo	Materiál základní těleso	L1	A	B1	B2	B3	L2	L3	pro šroub
04130-12	zušlechťená ocel	160	25	14	40	24	47	30	M12/M14
04130-121	zušlechťená ocel	200	25	14	40	24	47	30	M12/M14
04130-16	zušlechťená ocel	200	30	18	50	28	57	36	M16/M18
04130-161	zušlechťená ocel	250	30	18	50	28	57	36	M16/M18
04130-20	zušlechťená ocel	250	40	22	60	35	68	45	M20/M22
04130-201	zušlechťená ocel	315	40	22	60	35	68	45	M20/M22
04130-24	zušlechťená ocel	250	40	26	70	43	83	56	M24
04130-241	zušlechťená ocel	315	40	26	70	43	83	56	M24
04130-30	zušlechťená ocel	315	50	34	80	50	88	56	M30/M32
04130-301	zušlechťená ocel	400	50	34	80	50	88	56	M30/M32
04130-208	hliník	100	15	9	30	16	32	18	M8
04130-210	hliník	125	20	11	30	20	38	24	M10
04130-212	hliník	160	28	14	40	24	47	30	M12/M14
04130-2121	hliník	200	36	14	40	24	47	30	M12/M14
04130-216	hliník	200	36	18	50	28	57	36	M16/M18
04130-2161	hliník	250	40	18	50	28	57	36	M16/M18
04130-220	hliník	250	40	22	60	35	68	45	M20/M22
04130-2201	hliník	315	48	22	60	35	68	45	M20/M22
04130-224	hliník	250	40	26	70	43	83	56	M24
04130-2241	hliník	315	48	26	70	43	83	56	M24
04130-230	hliník	315	50	34	80	50	88	56	M30/M32
04130-2301	hliník	400	50	34	80	50	88	56	M30/M32