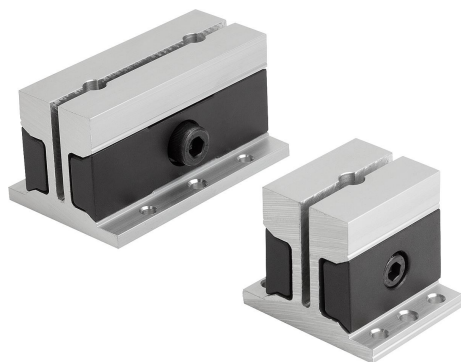


## Popis zboží/obrázky produktu

**Popis****Materiál:**

Základní těleso: EN AC-51400.

Upínací klíny: tvrzená ocel.

**Provedení:**

Základní těleso: eloxované v přírodních barvách.

Upínací klíny: bryněrované.

**Upozornění:**

Pomocí bočního upínacího šroubu se ovládá tvarový upínač a obrobek se jím upíná na obvodu.

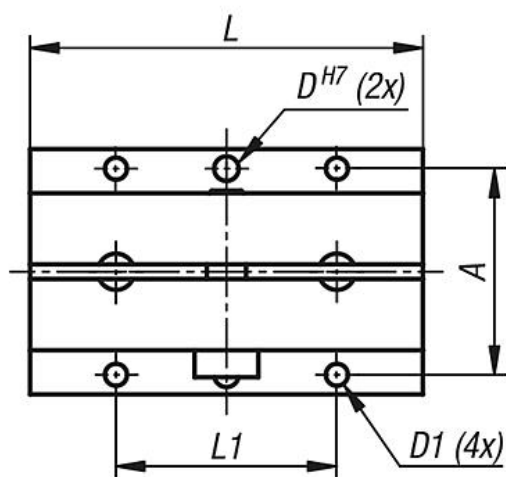
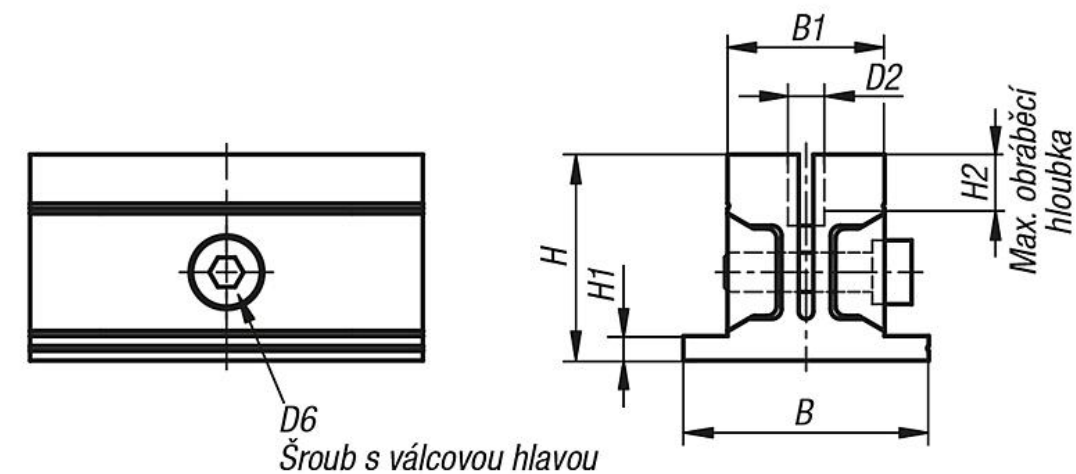
Jednoduchá a kompaktní konstrukce umožňuje upnutí 2 obrobků.

Upínací zdvih činí max. 0,5 mm.

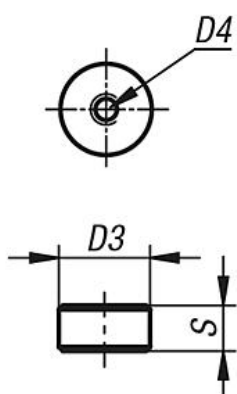
K zalícování obrysu musí být provedeno předpětí kleštiny.

K tomu je zapotřebí upínacího kroužku, který je součástí dodávky.

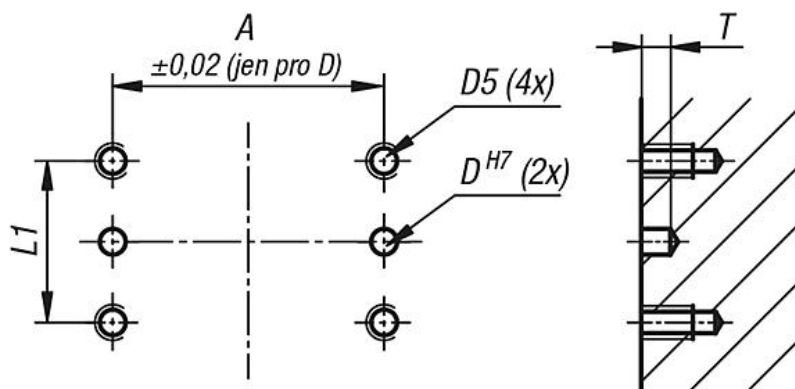
## Výkresy



Upínací kroužek pro  
opravování včetně

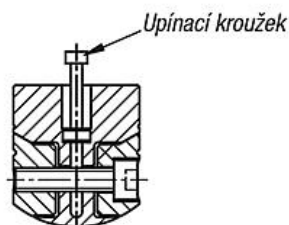
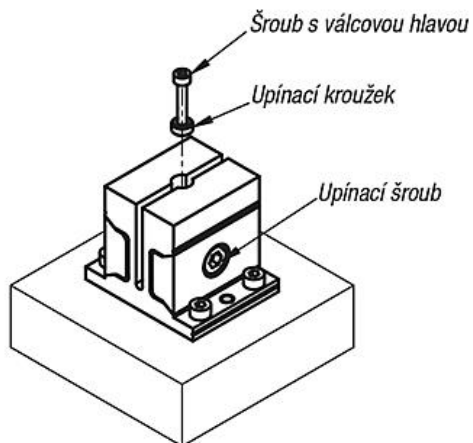


Informace pro montáž



**Obrábění čelistí:****1. Vložení upínacího kroužku:**

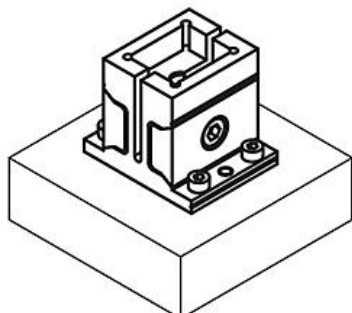
Upínací kroužek vložte do otvoru.  
Dotáhněte svěrací šrouby, aby se upevnil svěrací kroužek.  
(Šroub s válcovou hlavou pomáhá při zavádění upínacího kroužku)



Upozornění:  
Upínací kroužek se musí vsadit  
do otvoru zcela dolů.

**2. Obrábění čelistí:**

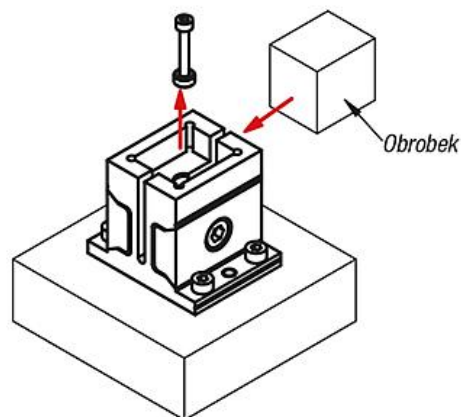
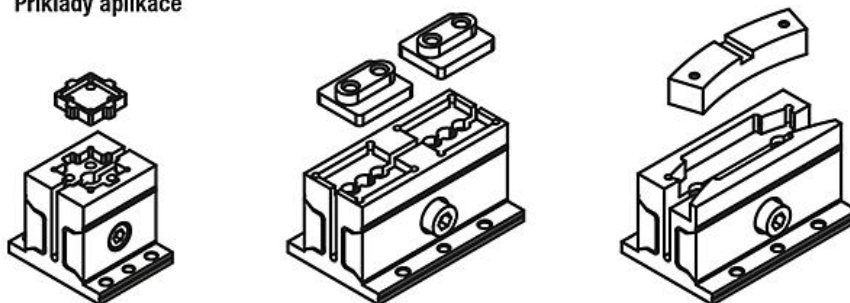
Šroub s válcovou hlavou odstraňte z upínacího kroužku.  
Obrys upínaného obrobku vložte do čelistí.



Upozornění:  
Dbejte na max. přípustnou hloubku obrysů.

**3. Upínání obrobku:**

Uvolněte upínací šroub a upínací kroužek odstraňte  
pomocí šroubu s válcovou hlavou.  
Obrobek vložte do kontury a utáhněte upínací šroub.

**Příklady aplikace**

## Přehled zboží

Objednací číslo	A	B	B1	D	D1	D2	D3	D4	D5	D6	H	H1	H2	L	L1	S	T	Upínací síla N	Moment utažení Nm
03163-32040	42	50	32	5	4,5	7,4	7	M3x0,5	M4x0,7	M6	42	5	10	40	25	3,5	5	2500	7,5
03163-32080	42	50	32	5	4,5	7,7	7	M3x0,5	M4x0,7	M8	42	5	10	80	45	3,5	5	2500	14
03163-50050	62	72	50	6	5,5	11,4	11	M3x0,5	M5x0,8	M10	63	7	15	50	30	5,5	8	5500	26
03163-50100	62	72	50	6	5,5	11,4	11	M3x0,5	M5x0,8	M12	63	7	15	100	58	5,5	8	5500	46