

## Popis zboží/obrázky produktu

**Popis****Materiál:**

Těleso z konstrukční oceli.  
Upínací šroub z ušlechtilé oceli.

**Provedení:**

Kryt brynýrovaný.  
Upínací šroub zušlechtěn na 10.9, kalený s PTFE povrchem.

**Upozornění:**

Upínací trn se díky bočnímu upnutí zvláště hodí pro druhé opracování soustružovaných a frézovaných dílů se slepým otvorem. Frézováním nebo soustružením se přizpůsobí průměr D průměru upínaného obrobku.

Upínání pohyb se provádí ručně imbusovým klíčem.

\* D min = Nejmenší přípustný průměr, na který smí být "D" soustružen nebo frézován.

**Montáž:**

Upínací trn rozšířit cca o 0,1 mm (upínací dráha) vzhledem k průměru v klidovém stavu. Nyní lze upínací trn soustružit nebo frézovat na potřebný průměr. Pro obrábění je v dodávce obsažen blokovací kroužek.

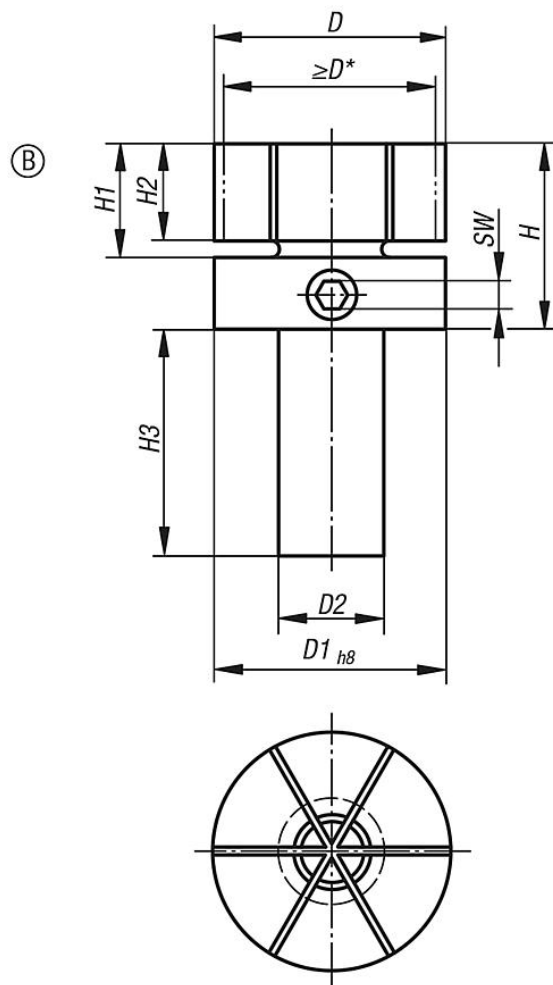
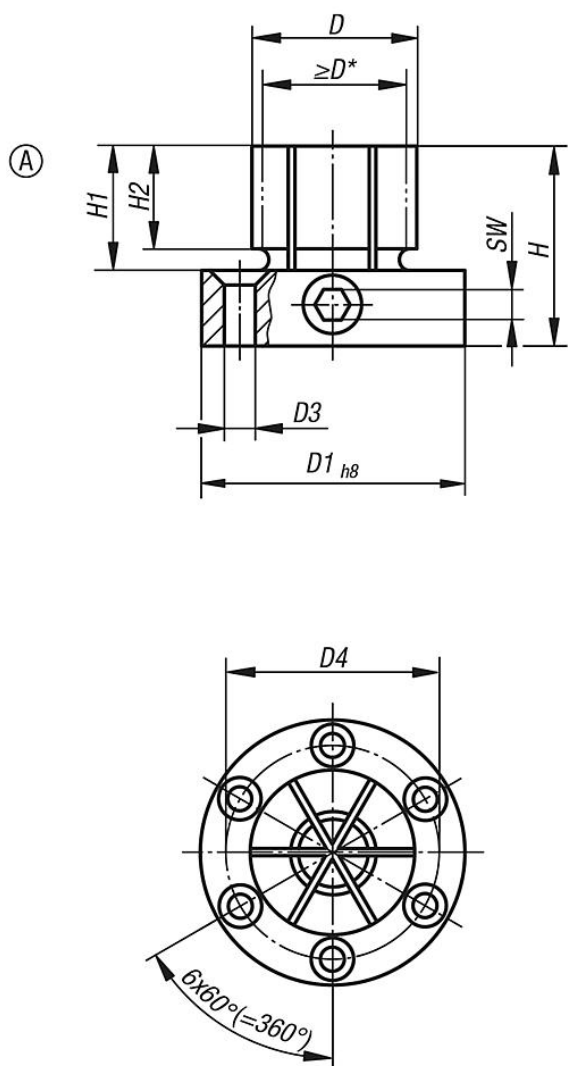
Přírubu lze v případě potřeby vystředit v lícované díře nebo pomocí lícovaných kolíků. Provedení A je dodáváno se 6 upevňovacími šrouby.

**Odkaz na výkres:**

Provedení A: pro obráběcí centra, vrtací a frézovací stroje

Provedení B: s upínacím čepem pro soustruhy

## Výkresy



## Přehled zboží

Objednáací číslo	Provedení	D	D min.	D1	D2	D3 pro šroub se zápustnou hlavou ISO 10642	D4	H	H1	H2	H3	SW	Utahovací moment max. Nm	Upínací síla max. kN
03157-118029	A	28,7	17,8	50	-	M4	39,4	41,3	22,4	17,5	-	6	66	20
03157-218053	B	53,3	18	53,3	25	-	-	44,4	25,4	21	45	6	66	20