

## Popis zboží/obrázky produktu



## Popis

## Materiál:

Pouzdro a pružina z nerezové oceli.

Čep z nerezové oceli nebo POM.

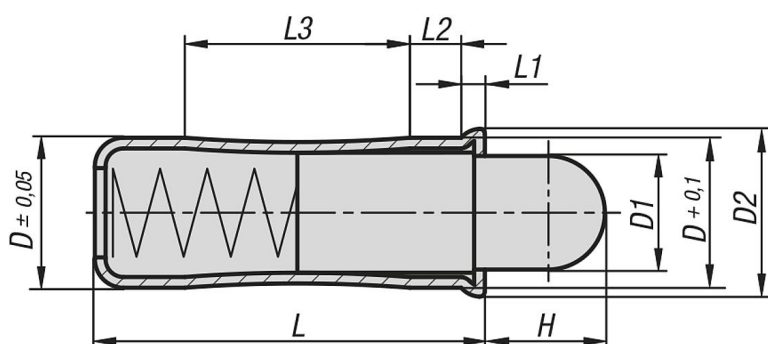
## Provedení:

Čep z POM bílý odolávající teplotě +50 °C.

## Upozornění:

Hladké provedení k zalisování. Pro upínací otvor se doporučuje tolerance D H7.

## Výkresy



## Přehled zboží

Objednací číslo	Materiál komponentu	D	D1	D2	L	L1	L2	L3	H	Síla pružiny začátek F1 cca N	Síla pružiny konec F2 cca N
03077-04	nerezová ocel	4	2,8	4,6	10,7	0,9	1,8	5,6	-	3	8,2
03077-05	nerezová ocel	5	3,8	5,6	12	0,9	2,1	6	-	3,3	9
03077-06	nerezová ocel	6	4,8	6,5	15	1	2,3	8,2	-	6,1	12
03077-08	nerezová ocel	8	6,2	8,5	18	1,1	2,9	9,5	-	10,7	17
03077-10	nerezová ocel	10	8	11	26	1,5	4,2	14,3	-	16,2	29
03077-204	POM	4	2,8	4,6	10,7	0,9	1,8	5,6	-	3	8,2
03077-205	POM	5	3,8	5,6	12	0,9	2,1	6	-	3,3	9
03077-206	POM	6	4,8	6,5	15	1	2,3	8,2	-	6,1	12
03077-208	POM	8	6,2	8,5	18	1,1	2,9	9,5	-	10,7	17
03077-210	POM	10	8	11	26	1,5	4,2	14,3	-	16,2	29