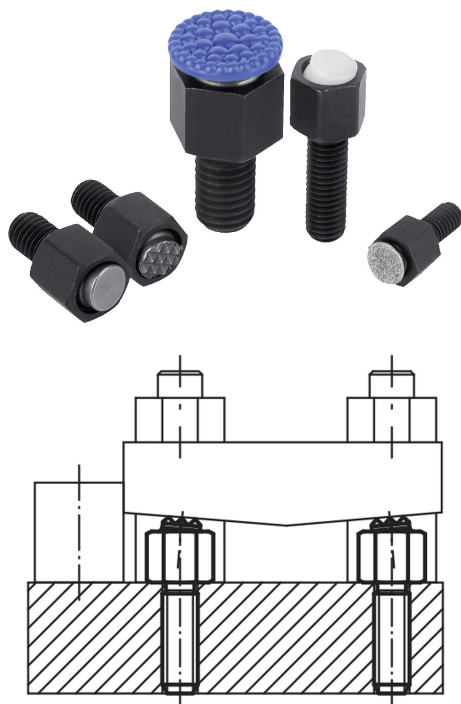


## Popis zboží/obrázky produktu

**Popis****Materiál:**

Korpus ze zušlechtěné oceli.

Kulička:

Provedení C, F, nástrojová ocel.

Provedení K POM.

Provedení O z nerezů s diamantovým povrchem.

Provedení P z nerezů s polyuretanovým povrchem.

**Provedení:**

Korpus kalen a bryňován.

Kulička:

Provedení C, F kalena, bryňována.

Provedení K kulička z POM v barvě bílé.

Provedení O s povrchem o zrnitosti srovnatelné s brusným zrnem 100.

Provedení P z polyuretanu o tvrdosti 60° Shore.

**Upozornění:**

Výkyvné opěrky je možné využít k podpírání a upínání neobrobených i obrobených dílů. Své využití nalézají jako zarážky, opěrky a tlačné prvky při výrobě nástrojů a přípravků.

Kulička je jištěna proti protočení.

Provedení O: Brusný diamantový povrch je pevně slitý s kuličkou. Je ideální pro uchycení hladkých nebo kluzkých aplikací s minimálním upínacím tlakem. Diamantové částičky přitom přenášejí vysoké přídržné síly na velmi malou plochu s minimálním poškozením povrchu. Diamantový povrch poskytuje vynikající odolnost proti opotřebení.

Provedení P: Polyuretanový povrch je pevně navulkanizován na kuličku. Ta je odolná proti otěru a nebarví. Poskytuje optimální ochranu proti poškození citlivých povrchů. Perlovitý povrch umožňuje vytvoření vysokých přídržných sil a únik vzduchu, takže nedochází k vytvoření sacího efektu mezi kontaktní plochou a výkyvnou podpěrou.

**Přednosti:**

Vestavěný O-kroužek drží kuličku a zabraňuje vniknutí nečistot a nežádoucích částiček.

Tím je zajištěn hladký pohyb kuličky.

**Odkaz na výkres:**

Provedení C: ocelová kulička, rovinná

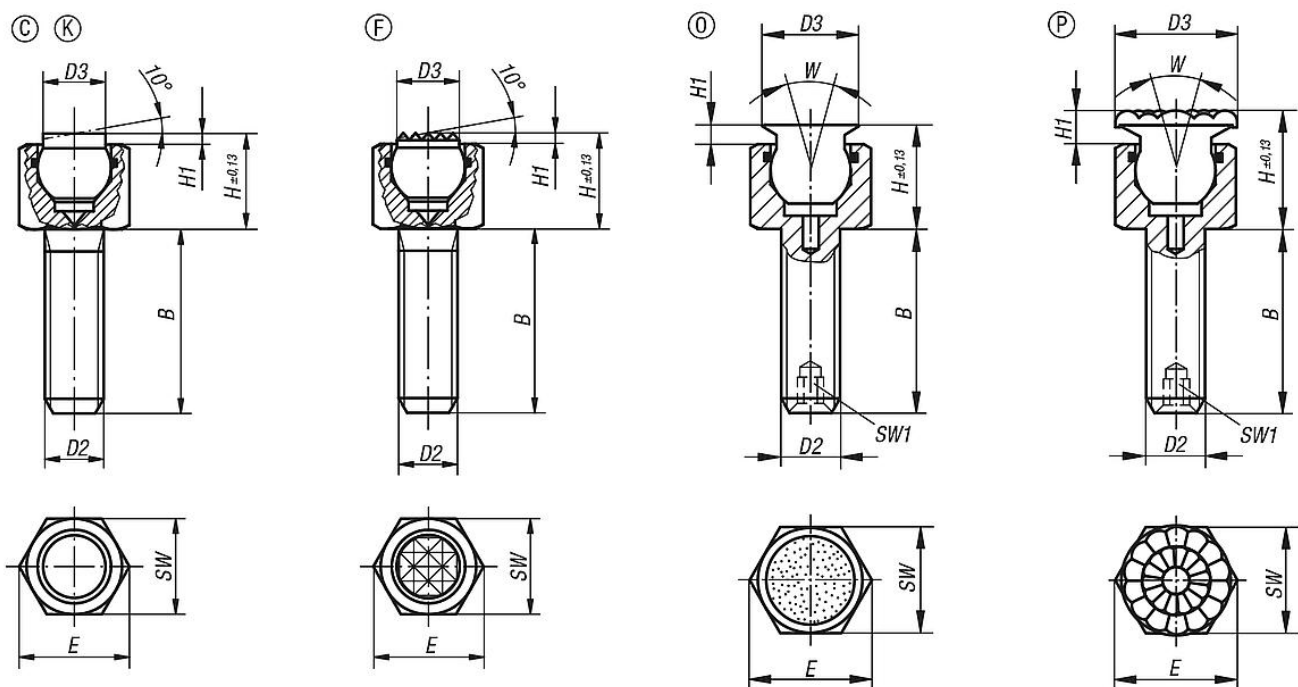
Provedení F: ocelová kulička zploštělá, s vroubkováním

Provedení K: kulička POM zploštělá, rovinná

Provedení O: nerezová kulička s diamantovým povrchem

Provedení P: nerezová kulička s polyuretanovým povrchem

Výkresy



Přehled zboží

Objednací číslo	Provedení	B	D2	D3	H	H1	E	SW	Kulička $\phi$	Zatížitelnost max. kN (jen při statickém zatížení)
02006-106X012	C	12	M6	6	9,5	1,5	11,5	10	7	9
02006-106X025	C	25	M6	6	9,5	1,5	11,5	10	7	9
02006-106X040	C	40	M6	6	9,5	1,5	11,5	10	7	9
02006-108X012	C	12	M8	8,5	13	1,5	15	13	10	15
02006-108X025	C	25	M8	8,5	13	1,5	15	13	10	15
02006-108X040	C	40	M8	8,5	13	1,5	15	13	10	15

Objednací číslo	Provedení	B	D2	D3	H	H1	E	SW	Kulička $\phi$	Zatížitelnost max. kN (jen při statickém zatížení)
02006-306X012	F	12	M6	6	9,5	1,5	11,5	10	7	9
02006-306X025	F	25	M6	6	9,5	1,5	11,5	10	7	9
02006-306X040	F	40	M6	6	9,5	1,5	11,5	10	7	9
02006-308X012	F	12	M8	8,5	13	1,5	15	13	10	15
02006-308X025	F	25	M8	8,5	13	1,5	15	13	10	15
02006-308X040	F	40	M8	8,5	13	1,5	15	13	10	15

Objednací číslo	Provedení	B	D2	D3	H	H1	E	SW	Kulička $\phi$	Zatížitelnost max. kN (jen při statickém zatížení)
02006-706X012	K	12	M6	6	9,5	1,5	11,5	10	7	2
02006-706X025	K	25	M6	6	9,5	1,5	11,5	10	7	2
02006-706X040	K	40	M6	6	9,5	1,5	11,5	10	7	2
02006-708X012	K	12	M8	8,5	13	1,5	15	13	10	4
02006-708X025	K	25	M8	8,5	13	1,5	15	13	10	4
02006-708X040	K	40	M8	8,5	13	1,5	15	13	10	4

Objednací číslo	Provedení	B	D2	D3	H	H1	E	SW	SW1	W	Kulička $\phi$	Zatížitelnost max. kN (jen při statickém zatížení)
02006-506X	O	12	M6	8	10	2	11,5	10	-	28	7	9,2
02006-508X	O	12	M8	11	14,5	3	15	13	-	28	10	15,5
02006-510X	O	15	M10	14	16	3	19,6	17	3	28	13	18,8
02006-512X	O	20	M12	19	19	4	21,9	19	5	24	15	29,8

## Přehled zboží

Objednací číslo	Provedení	B	D2	D3	H	H1	E	SW	SW1	W	Kulička ø	Zatížitelnost max. kN (jen při statickém zatížení)
02006-516X	0	25	M16	21	23	4	27,7	24	6	24	20	50,3

Objednací číslo	Provedení	B	D2	D3	H	H1	E	SW	SW1	W	Kulička ø
02006-606X	P	12	M6	10	12	4	11,5	10	-	28	7
02006-608X	P	12	M8	13	16,5	5	15	13	-	28	10
02006-610X	P	15	M10	16	18	5	19,6	17	3	28	13
02006-612X	P	20	M12	21	21	6	21,9	19	5	24	15
02006-616X	P	25	M16	23	25	6	27,7	24	6	24	20