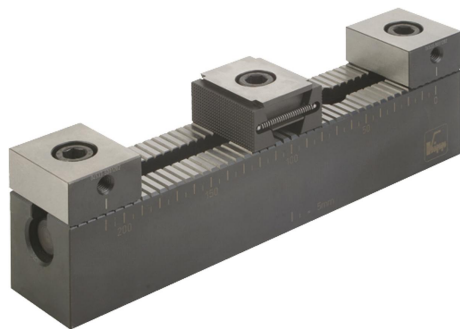


Vícenásobné upínací systémy tvrdé dorazy

Popis zboží/obrázky produktu



Popis

Materiál:

Základová lišta, dorazy a klínový upínač z oceli pro zušlechtní.

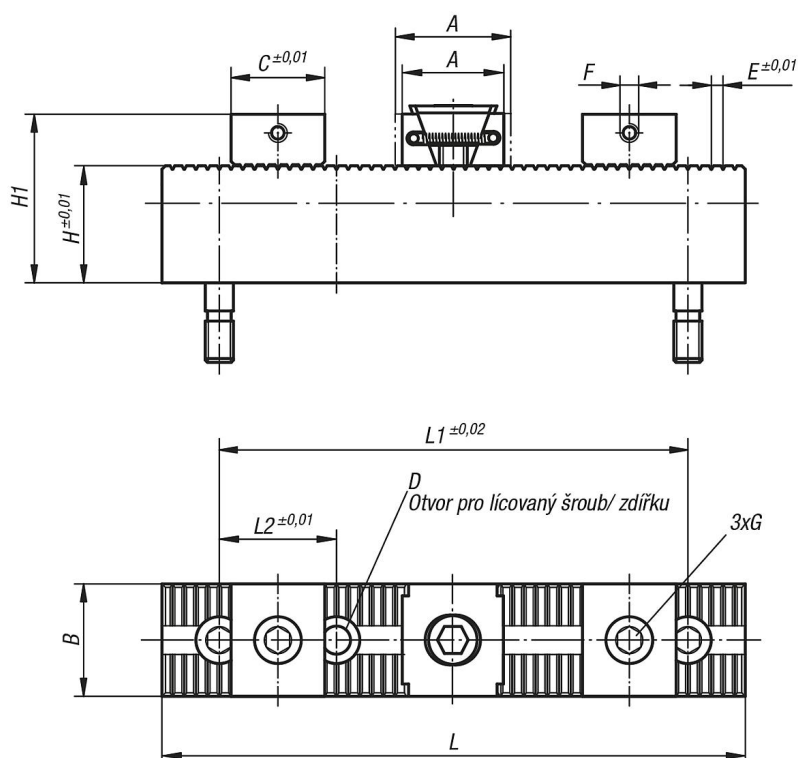
Provedení:

Ozubení povrchově kaleno a broušeno.

Dorazy zušlechtněny.

Upínací segmenty kaleny a brynýrovány.

Výkresy



Přehled zboží

Vícenásobné upínací systémy tvrdé dorazy

Objednací číslo	A min.	A max.	B	C	D	E	F	G Šroub s válcovou hlavou DIN 912	H	H1	L	L1	L2	Upínací síla cca kN	Hmotnost kg
K0902.08	30,5	33,5	24	25	12 H6	2,5	M5	M8x25	40	55	199	150	50	15	1,35
K0902.12	44	49,5	48	40	12 F7	5	M8	M12x30	50	72	249	200	50	30	4,96
K0902.16	55	62	48	40	16 F7	5	M8	M16x40	63	92	249	200	50	50	6,02