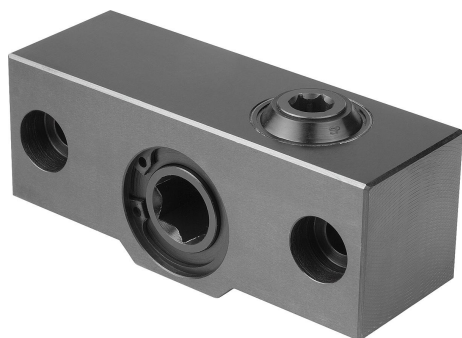


## Pásové úhlové převody pro NC upínače

### Popis zboží/obrázky produktu



### Popis

#### Materiál:

Pouzdro z hliníku.

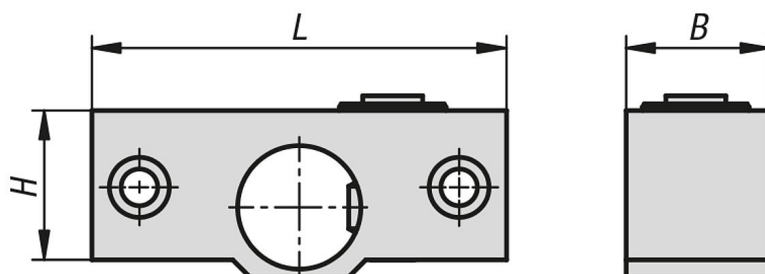
Pohon z oceli.

#### Upozornění:

Pásový úhlový převod se používá k obsluze NC upínače shora nebo ve stísněných podmínkách.

Vhodné pro K1238.125470

### Výkresy



### Přehled zboží

#### Pásové úhlové převody pro NC upínače

Objednací číslo	B	H	L
K1377.125	43	45	124,5