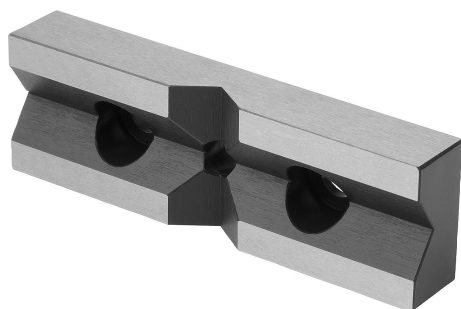


Prizmatické čelisti pro středící upínač 65-80-125 mm

Popis zboží/obrázky produktu



Popis

Materiál:

Ocel.

Provedení:

Tvrzeno.

Upozornění:

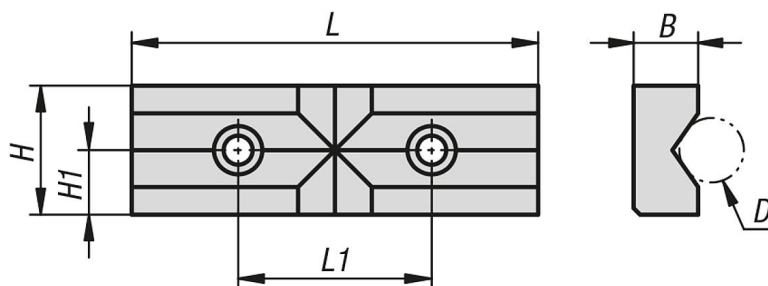
Prizmatické čelisti slouží k upínání kulatých materiálů, trubek, tyčí, profilů atd.

Prizma zapuštěna v horizontálním a vertikálním směru.

Prizmatické čelisti se šroubují na výměnné základní čelisti.

Vhodné pro K1236 a K1237

Výkresy



Přehled zboží

Prizmatické čelisti pro středící upínač 65-80-125 mm

Objednávací číslo	B	D	H	H1	L	L1
K1375.065	12,5	5-25	20	10	66	34
K1375.080	12,5	5-25	25	12,5	81	38
K1375.125	20	8-38	40	20	126	60