

5-ti osé lícované šrouby UNI lock pro upevnění obrobku velikost systému 80 mm

Popis zboží/obrázky produktu



Popis

Materiál:

Zušlechtěná ocel.

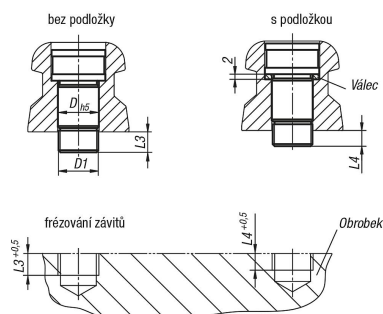
Provedení:

Povrch kalený.

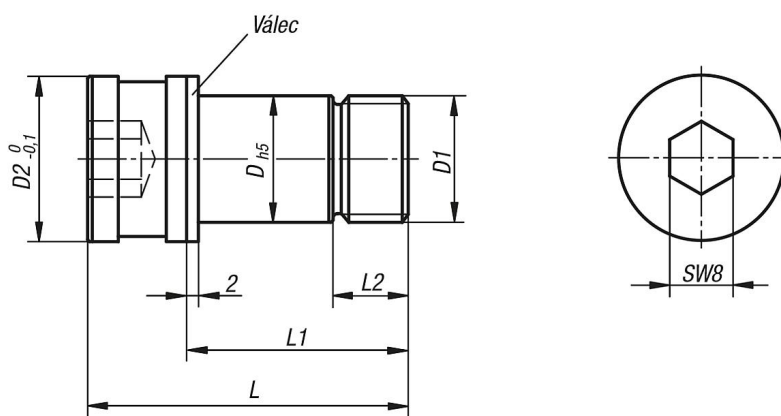
Zalícování broušeno.

Upozornění:

5osé lícované šrouby UNI lock pro upevnění obrobku se hodí k upínání a polohování obrobků. Pomocí upínacího čepu pro upevňování obrobků se tyto lícované šrouby přišroubují přímo na obrobek a připevní na základní či nástavbové moduly. Závít pro zašroubování slouží k upevnění a k polohování obrobku.



Výkresy



Přehled zboží

5-ti osé lícované šrouby UNI lock pro upevnění obrobku velikost systému 80 mm

Přehled zboží

5osý upínací čep UNI lock pro upevnění obrobku

Objednací číslo	Provedení	D	D1	D2	L	L1	L2	L3	L4
K0971.1210040	s podložkou	12	M10x1,25	18	40,5	28	9,5	8	6
K0971.12101040	s podložkou	12	M10x1,5	18	40,5	28	9,5	8	6
K0971.1212040	s podložkou	12	M12x1,25	18	40,5	28	9,5	8	6
K0971.12121040	s podložkou	12	M12x1,75	18	40,5	28	9,5	8	6
K0971.1612040	s podložkou	16	M12x1,25	20,9	40,5	28	9,5	8	6
K0971.16121040	s podložkou	16	M12x1,75	20,9	40,5	28	9,5	8	6
K0971.16121049	bez podložky	16	M12x1,75	20,9	50	37,5	18	17,5	15,5
K0971.1616040	s podložkou	16	M16x1,25	20,9	40,5	28	9,5	8	6
K0971.16161040	s podložkou	16	M16x2	20,9	40,5	28	9,5	8	6
K0971.16161055	bez podložky	16	M16x2	20,9	56	43,5	24	23,5	21,5
K0971.16161067	bez podložky	16	M16x2	20,9	67,5	55	25	35	33