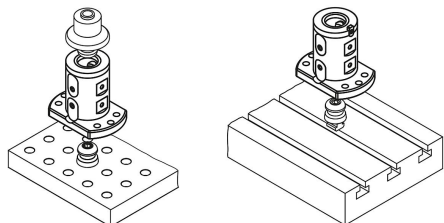


5-ti osý základní modul UNILOCK dvojité upnutí velikost systému 80 mm

Popis zboží/obrázky produktu



Popis

Materiál:

Zušlechtná ocel.

Provedení:

Základní těleso oxidováno.

Funkční plochy kaleny a broušeny.

Upozornění:

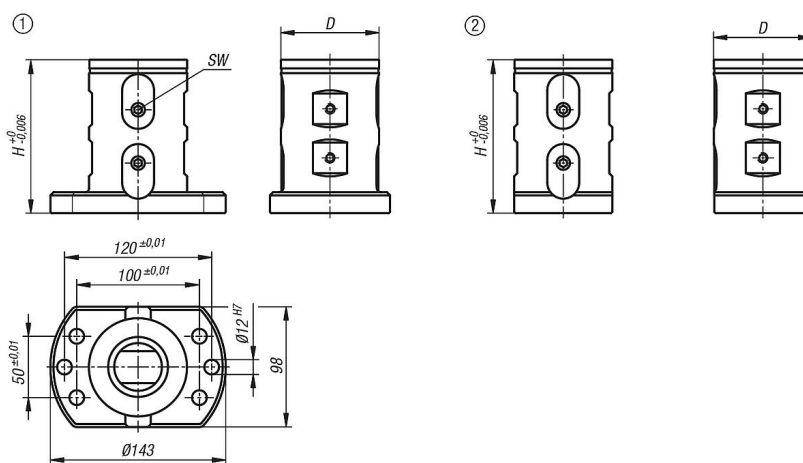
5osé základní moduly UNILOCK lze adaptovat přímo na strojní stoly se systémem rastrových otvorů nebo strojní stoly s T-drážkami a rovněž na rastrové desky s roztečí rastru 40/50 mm s velikostí systému M12. Hodí se k upínacímu systému s nulovým bodem UNILOCK s upínacími čepy UNILOCK. Pomocí příslušného adaptačního upínacího čepu lze přímo namontovat i na běžné upínací systémy s nulovým bodem.

Základní modul bez patky je vhodný zejména pro prostorově úsporné sestavy.

Odkaz na výkres:

- 1) s nohou
- 2) bez patky

Výkresy



Přehled zboží

5osý základní modul s dvojitým upínáním UNILOCK

Objednací číslo	Typ výrobku	Provedení	Typ provedení	D	H	H1	H2	SW	Přidrzná síla F kN	Úťahovací moment max. Nm	Hmotnost kg
K0961.1212550400	s nohou	A	bez pojistky proti protočení	80	125	-	-	6	50	15	4,96
K0961.12500	bez patky	A	bez pojistky proti protočení	80	125	-	-	6	50	15	4,31

