

Upínací čep UNI lock velikost systému 80 mm

Popis zboží/obrázky produktu



Popis

Materiál:

Cementovaná ocel.

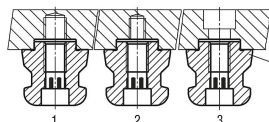
Provedení:

Kaleno a bryněrováno.
Funkční plochy broušeny.

Upozornění:

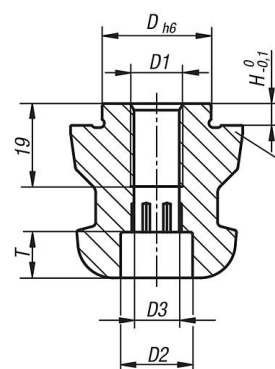
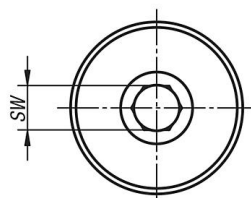
Upínací čepy UNI lock jsou vhodné k upínání a polohování obrobků a přípravků.
Upínací čepy se sešroubují s výměnným prvkem a adaptují na různé základní moduly.

- 1 = upevnění závitovým kolíkem DIN 913
2 = upevnění šroubem DIN 912 přes upínací čep
3 = upevnění šroubem DIN 912 přes přípravek nebo obrobek



Středicí čep provedení A
Vyrovnávací čep provedení B
Upínací čep provedení C

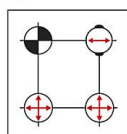
Výkresy



Středicí čep provedení A
Vyrovnávací čep provedení B
Upínací čep provedení C

- Středicí čep provedení A
- ⊖ Vyrovnávací čep provedení B
- ⊕ Upínací čep provedení C

zajišťuje ve směru x a y (referenční bod)
zajišťuje dosud volnou osu (mečový čep)
čep s menším rozměrem (neslouží ke středění,
ale pouze k upínání)



Upínací čep UNI lock velikost systému 80 mm

Přehled zboží

Upínací čep UNI lock

| Objednáací číslo | Provedení | D | D1 | D2 | D3 | H | T | SW |
|------------------|-----------|----|-----|------|------|----|------|----|
| K0967.140160512 | A | 16 | M12 | 16,5 | 10,3 | 5 | 10,5 | 10 |
| K0967.140180512 | A | 18 | M12 | 16,5 | 10,3 | 5 | 10,5 | 10 |
| K0967.140200512 | A | 20 | M12 | 16,5 | 10,3 | 5 | 10,5 | 10 |
| K0967.140220516 | A | 22 | M16 | 18,5 | 14,2 | 5 | 12,5 | 17 |
| K0967.140240516 | A | 24 | M16 | 18,5 | 14,2 | 5 | 12,5 | 17 |
| K0967.140250512 | A | 25 | M12 | 16,5 | 10,3 | 5 | 10,5 | 10 |
| K0967.140250516 | A | 25 | M16 | 18,5 | 14,2 | 5 | 12,5 | 17 |
| K0967.140251012 | A | 25 | M12 | 16,5 | 10,3 | 10 | 10,5 | 10 |
| K0967.140251016 | A | 25 | M16 | 18,5 | 14,2 | 10 | 12,5 | 17 |
| K0967.240160512 | B | 16 | M12 | 16,5 | 10,3 | 5 | 10,5 | 10 |
| K0967.240180512 | B | 18 | M12 | 16,5 | 10,3 | 5 | 10,5 | 10 |
| K0967.240200512 | B | 20 | M12 | 16,5 | 10,3 | 5 | 10,5 | 10 |
| K0967.240220516 | B | 22 | M16 | 18,5 | 14,2 | 5 | 12,5 | 17 |
| K0967.240240516 | B | 24 | M16 | 18,5 | 14,2 | 5 | 12,5 | 17 |
| K0967.240250512 | B | 25 | M12 | 16,5 | 10,3 | 5 | 10,5 | 10 |
| K0967.240250516 | B | 25 | M16 | 18,5 | 14,2 | 5 | 12,5 | 17 |
| K0967.240251012 | B | 25 | M12 | 16,5 | 10,3 | 10 | 10,5 | 10 |
| K0967.240251016 | B | 25 | M16 | 18,5 | 14,2 | 10 | 12,5 | 17 |
| K0967.340160512 | C | 16 | M12 | 16,5 | 10,3 | 5 | 10,5 | 10 |
| K0967.340180512 | C | 18 | M12 | 16,5 | 10,3 | 5 | 10,5 | 10 |
| K0967.340200512 | C | 20 | M12 | 16,5 | 10,3 | 5 | 10,5 | 10 |
| K0967.340220516 | C | 22 | M16 | 18,5 | 14,2 | 5 | 12,5 | 17 |
| K0967.340240516 | C | 24 | M16 | 18,5 | 14,2 | 5 | 12,5 | 17 |
| K0967.340250512 | C | 25 | M12 | 16,5 | 10,3 | 5 | 10,5 | 10 |
| K0967.340250516 | C | 25 | M16 | 18,5 | 14,2 | 5 | 12,5 | 17 |
| K0967.340251012 | C | 25 | M12 | 16,5 | 10,3 | 10 | 10,5 | 10 |
| K0967.340251016 | C | 25 | M16 | 18,5 | 14,2 | 10 | 12,5 | 17 |