

## Ruční upínací modul UNI lock

### Popis zboží/obrázky produktu



### Popis

#### Materiál:

Cementovaná ocel.

#### Provedení:

Funkční plochy po cementování kaleny a broušeny.

#### Upozornění:

Ruční upínací moduly UNI lock lze adaptovat přímo na strojní stoly se systémem s děrovanou šablonou nebo strojní stoly v provedení s drážkami T, včetně možnosti adaptace na rastrové palety se vzdáleností rastru 50 mm o velikosti systému M10/ M12/M16.

Ruční upínací modul UNI lock H 50 je zvláště vhodný pro stroje s krátkou pojezdovou dráhou Z. Díky nižší konstrukční výšce ručního upínacího modulu je dosaženo optimálního využívání pojezdové dráhy Z.

Ruční upínací modul UNI lock H 50 lze montovat ve všech polohách.

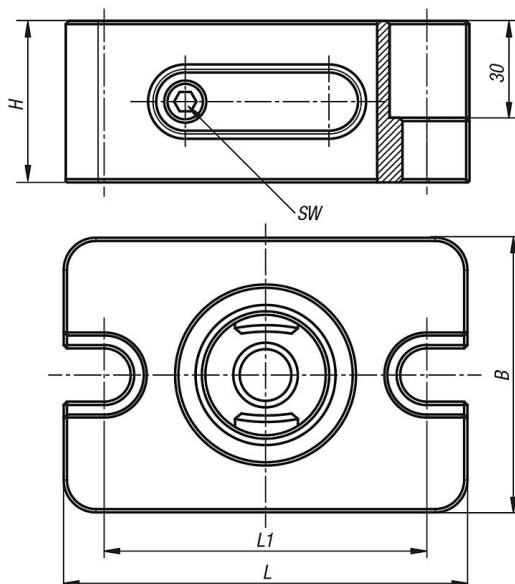
#### Rozsah dodávky:

1 ks ručního upínacího modulu, vč. upevňovacího příslušenství.

#### Technické údaje:

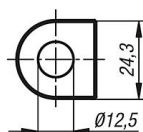
Přesnost opakování  $\leq 0,005$  mm

### Výkresy

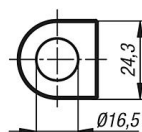


#### Upevňovací příslušenství

M12:



M16:



## Ruční upínací modul UNI lock

### Přehled zboží

---

#### Ruční upínací modul UNI lock

Objednací číslo	B	H	L	L1	SW	Hmotnost kg
K1123.1605050	85	50	125	100	6	3,52