

## Středící čepy pro vyrovnávací otvor

### Popis zboží/obrázky produktu



#### Popis

##### Materiál:

Ocel.

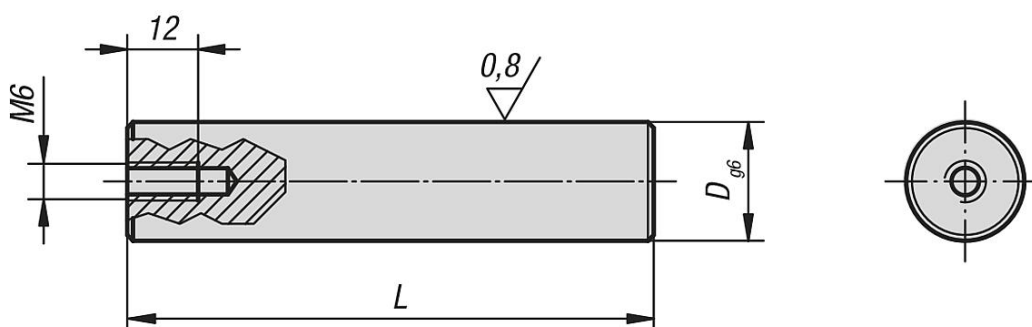
##### Provedení:

cementováno a kaleno.  
Lícovaný průměr broušený.

##### Upozornění:

Středící čepy pro vyrovnávací otvor jsou přizpůsobeny základním prvkům K0802, K0803 a K0805.

### Výkresy



### Přehled zboží

#### Středící čepy pro vyrovnávací otvor

Objednací číslo	D	L
K0857.20075	20	75
K0857.20089	20	89
K0857.25125	25	125