

## Podložné bloky, provedení D

### Popis zboží/obrázky produktu



### Popis

#### Materiál:

Zušlechtěná ocel.

#### Provedení:

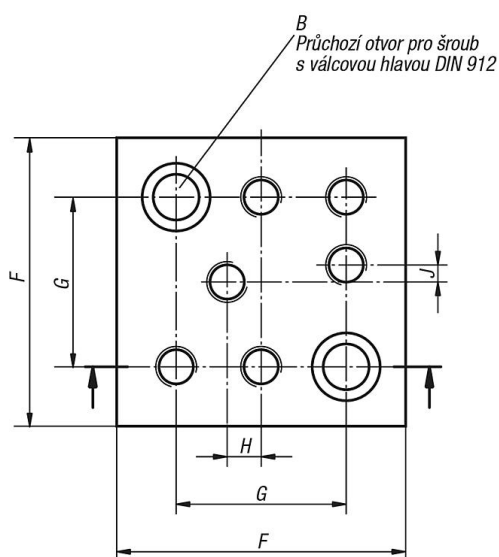
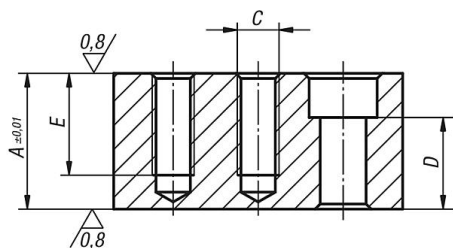
brynýrováno.

Dosedací plochy broušeny.

#### Upozornění:

Podkládací bloky slouží k dosažení určité výšky dosedací plochy. Dodatečné závitové otvory v podkládacích blocích se používají pro uchycení dalších prvků přípravků.

### Výkresy



### Přehled zboží

#### Podložné bloky provedení D

Objednací číslo	A	B průchozí otvor pro šroub DIN 912	C	D	E	F	G	H	J	Hmotnost kg
K0811.14012025	25	M12	M12	12	25	85	50	10	5	1,22
K0811.14012032	32	M12	M12	19	32	85	50	10	5	1,56
K0811.14012040	40	M12	M12	27	30	85	50	10	5	1,97
K0811.14012050	50	M12	M12	37	30	85	50	10	5	2,5
K0811.14016025	25	M16	M16	8	25	85	50	10	5	1,04

## Podložné bloky, provedení D

### Přehled zboží

Objednáací číslo	A	B průchozí otvor pro šroub DIN 912	C	D	E	F	G	H	J	Hmotnost kg
K0811.14016032	32	M16	M16	15	32	85	50	10	5	1,33
K0811.14016040	40	M16	M16	23	35	85	50	10	5	1,7
K0811.14016050	50	M16	M16	33	35	85	50	10	5	2,12