

## Upínací koule s vrchlíkem pro stabilizátor obrobku

### Popis zboží/obrázky produktu



### Popis

#### Materiál:

Ocel.

#### Provedení:

Šroub se šestihlannou hlavou DIN EN ISO 4017 třída pevnosti 8.8, černý.

Šroub s válcovou hlavou DIN EN ISO 4762 třída pevnosti 8.8, černý.

Kulička bez povrchové úpravy

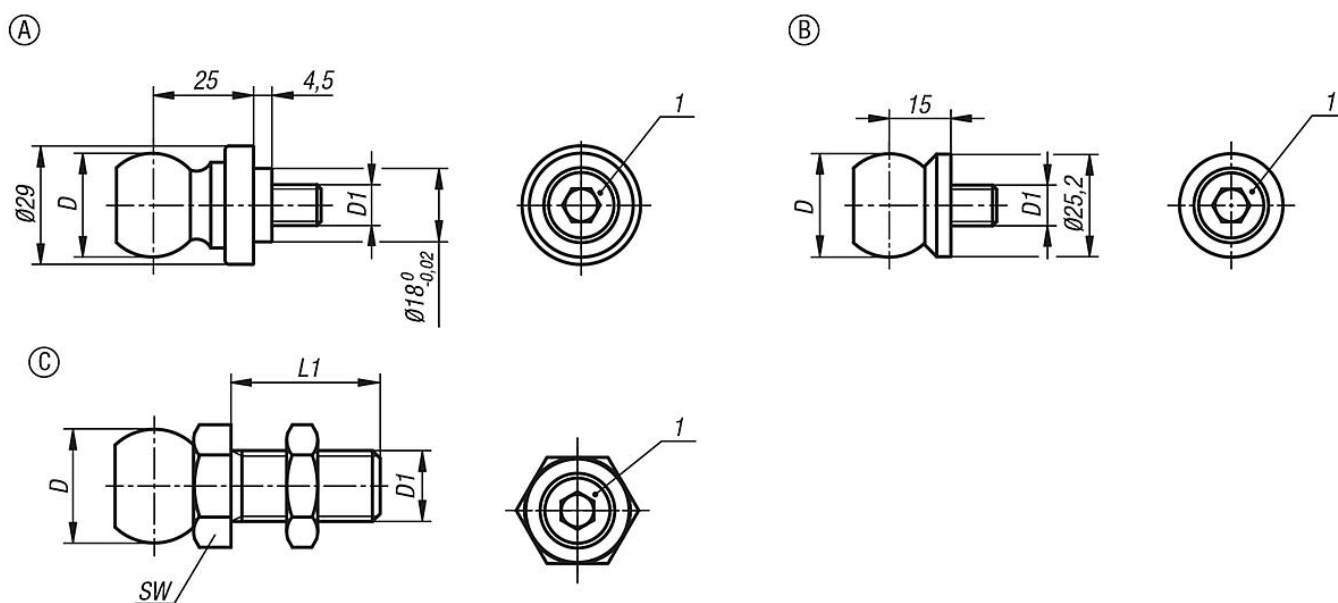
#### Upozornění:

Upínací koule s vrchlíkem flexibilně spojují obrobek se stabilizátorem obrobku. Díky upínacím koulím je umožněn vysoký stupeň volnosti obrobku.

#### Odkaz na výkres:

1) Válcový šroub DIN EN ISO 4762, M10

### Výkresy



### Přehled zboží

#### Upínací koule s vrchlíkem pro stabilizátor obrobku

Objednací číslo	Provedení	D	D1	L1	SW
K1193.125	A	25,4	M10	-	-
K1193.225	B	25,4	M10	-	-
K1193.3251240	C	25,4	M12	40	19
K1193.3251640	C	25,4	M16	40	24
K1193.3252050	C	25,4	M20	50	30
K1193.3252450	C	25,4	M24	50	36