

Tvarové upínače pneumatické

Popis zboží/obrázky produktu



Popis

Materiál:

Upínací těleso, zušlechtěná ocel.

Kleštiny, vysokopevnostní hliník.

Upínací těleso poniklované, kleština modře eloxovaná.

Upozornění:

Tvarový pneumatický upínač se skládá ze upínacího tělesa a z kleštiny.

Upínací těleso lze podle přípojovacích rozměrů našroubovat na přípravky.

Postup upnutí:

Rozevření kleštiny zavedením tlakového vzduchu na přípojky "rozevřít".

Sevření kleštiny (postup upnutí) zavedením tlakového vzduchu na přípojky "sevřít".

Pneumatické přípojky lze podle potřeby našroubovat zdola nebo z boku. Při napojení vzduchu zdola je nutné boční pneumatické přípojky uzavřít.

Opracování kleštiny pro vnější upnutí:

Do kleštiny se vkládá protitvar upínaného obrobku. Možné jsou volné plochy povrchu a asymetrické obrysy.

Jednoduchou výměnou kleštiny lze rychle a bezpečně upínat různé obrobky.

Kleštinu lze zfrézovat až na výšku H2. Existuje tak možnost včlenit do kleštiny několik obrysů obrobku.

Reprodukční přesnost obrobku: +/-0,03

Reprodukční přesnost po výměně kleštiny +/- 0,02

Upínací zdvih kleštiny činí radiálně na upínací segment 0,15 mm.

Aby se zamezilo poškození kleštiny neměla by se kleština dotahovat bez obrobku nebo upínacího kroužku.

Rozsah pracovního tlaku vzduchu by se měl pohybovat mezi 0,45 - 0,55 MPa.

Upínací síly se vztahují na 0,5 MPa.

Příslušenství:

Upínací kroužek na opracování obrysu.

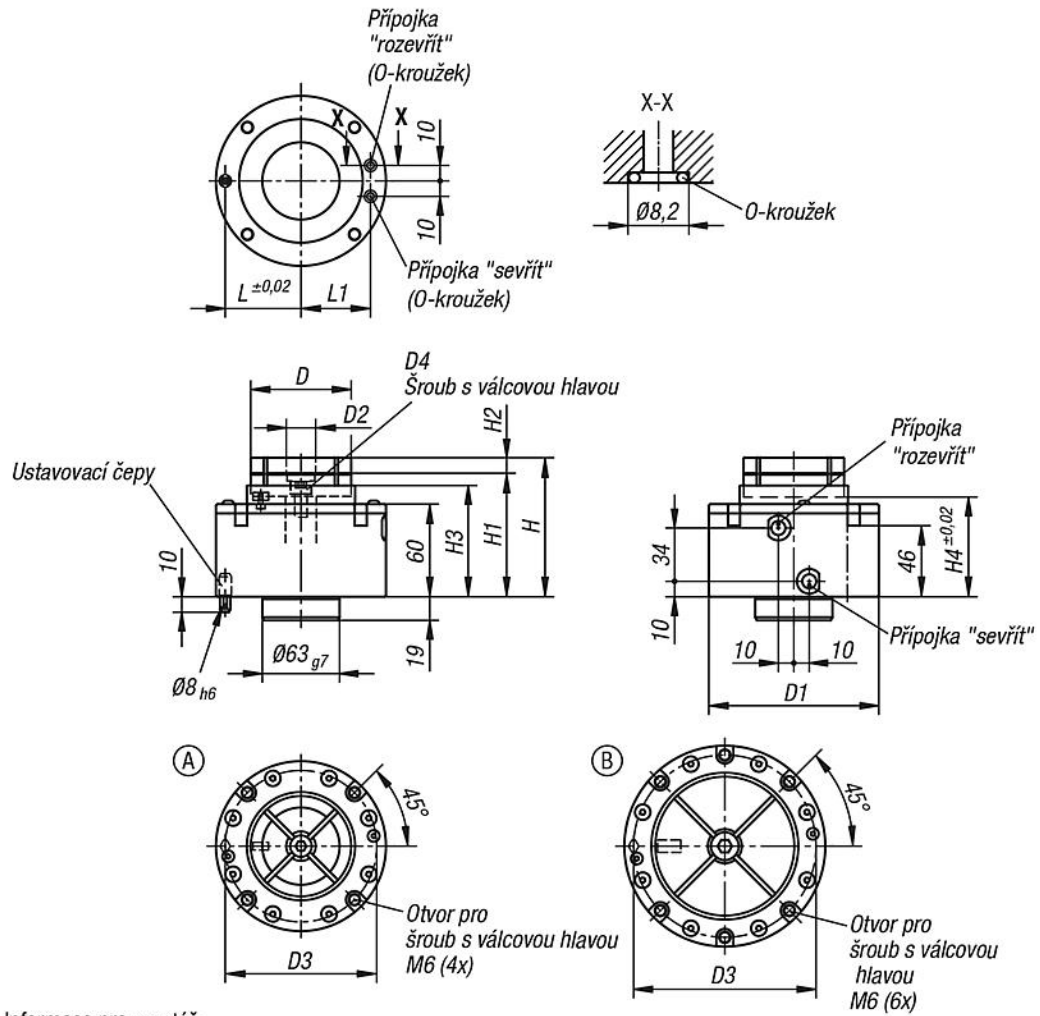
O-kroužek.

Polohovací čepy.

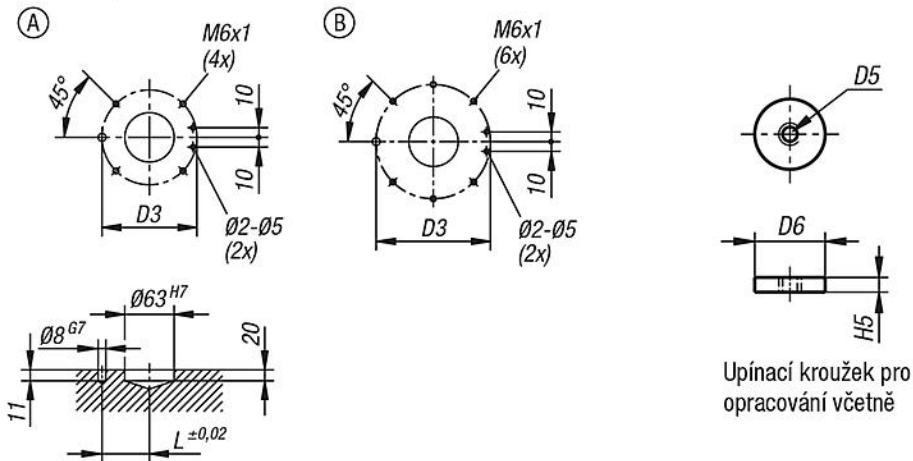
Upínací šrouby pro kleštiny.

Tvarové upínače pneumatické

Výkresy

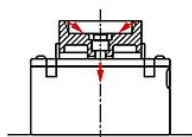


Informace pro montáž



Tvarové upínače pneumatické

Výkresy

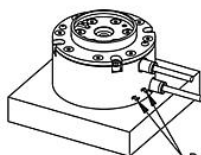


Při ovládání upínacího prvku vzduchem je upínací válec tažen směrem dolů. 4 upínací segmenty se tak pohybují směrem dovnitř a upnou obrobek.



Použití bočních přípojek:

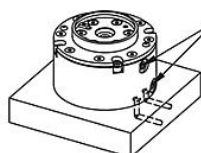
- Spodní přípojky uzavřete dodanými O-kroužky.
- Zkontrolujte, zda z tohoto úseku neuniká vzduch.



Prověřte těsnost spodních přípojek.

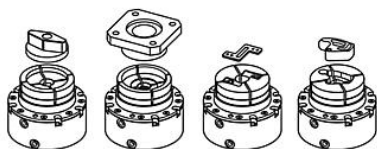
Použití spodních přípojek:

- Dodané O-kroužky namontujte na spodní přípojky.
- Boční vzduchové přípojky musí být uzavřené.



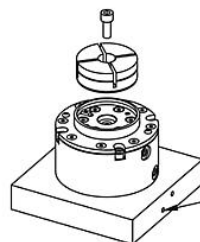
Uzavřete vzduchové přípojky a zkontrolujte jejich těsnost.

Do kleštin lze upnout různé tvary obrobku.



Montáž kleštiny:

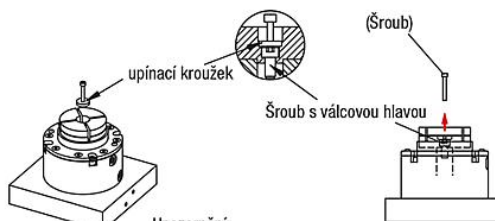
Při montáži kleštiny dbejte na to, aby byl vzduch připojen na přípojku "otevřít" a upínací válec vysunut nahoru. Poté zašroubujte upevňovací šroub.



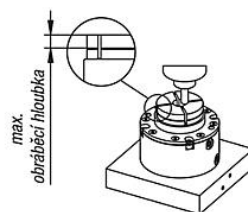
Upozornění:
Vzduch připojte na přípojku "otevřít"

Úprava kleštiny:

Upínací kroužek vložte do kleštiny.
(Jako pomůcku pro zavedení lze použít šroub)



Upozornění:
Upínací kroužek umístěte nad upevňovací šroub kleštiny.

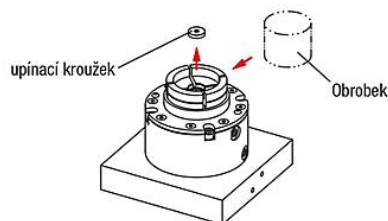


Kleštinu upravte podle tvaru obrobku.

Upínání kleštin pomocí vzduchové přípojky „uzavřít“.

Upnutí obrobku:

Po úpravě kleštiny upínací kroužek sejměte.
Vložte obrobek a za účelem upnutí přiveďte vzduch na přípojku.



Přehled zboží

Tvarové upínače pneumatické

Objednací číslo	Provedení	D	D1	D2	D3	D4	D5	D6	H	H1	H2	H3	H4	H5	L	L1	Provozní tlak MPa	Upínací síla N	objednací číslo kleština
K1392.1065090	A	65	110	19	98	M8	M4	18	90	80	10	72	65	4	49	45	0,5	4000	K0934.065025
K1392.1090100	B	90	130	23	118	M10	M5	22	100	85	15	74	66	6	59	55	0,5	6000	K0934.090034