

Opěrné čepy s kulovou koncovkou provedení B

Popis zboží/obrázky produktu



Popis

Materiál:

Nástrojová ocel nebo nerezová ocel 1.4305.

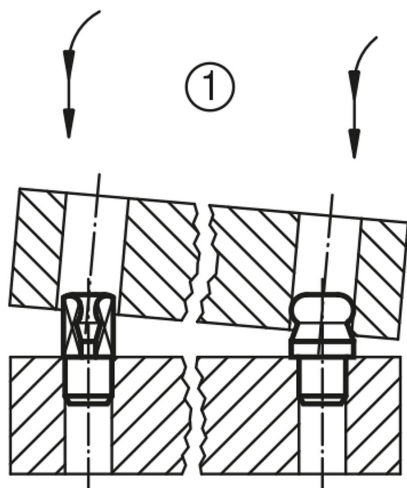
Provedení:

Ocel tvrzená a broušená.

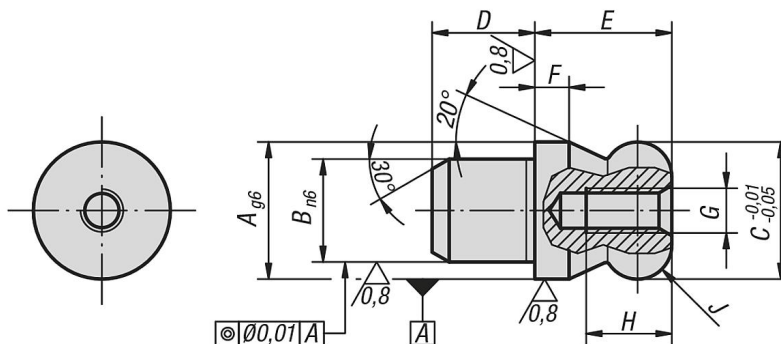
Nerezová ocel broušená a kolsterizovaná.

Upozornění:

Opěrné čepy s kulovou koncovkou jsou optimálně uzpůsobeny k nasouvání. Sklon sevření nazývaný také zásuvkový efekt, který vzniká při šikmém nasouvání upínané části nebo v důsledku působení sil nepůsobících v ose čepu, je minimalizován díky kulové čepové koncovce (viz schéma připojení 1).



Výkresy



Přehled zboží

Opěrné čepy s kulovou koncovkou, provedení B

Objednací číslo Nástrojová ocel	Objednací číslo Nerezová ocel	A	B	C	D	E	F	G	H	J
K0351.06	K0351.506	6	4	6	4	6	2	M2,5	4,5	R 1
K0351.08	K0351.508	8	6	8	6	8	2	M3	6	R 2
K0351.10	K0351.510	10	7	10	7	10	2,5	M3	6	R 2,5
K0351.12	K0351.512	12	8	12	8	12	3	M4	8	R 3
K0351.14	K0351.514	14	10	14	10	14	3,5	M4	8	R 3,5
K0351.16	K0351.516	16	12	16	12	16	4	M5	10	R 4
K0351.20	K0351.520	20	14	20	14	20	5	M5	10	R 5
K0351.22	-	22	16	22	16	22	5,5	M5	10	R 5,5

Opěrné čepy s kulovou koncovkou provedení B

Přehled zboží

Objednáací číslo Nástrojová ocel	Objednáací číslo Nerezová ocel	A	B	C	D	E	F	G	H	J
K0351.25	-	25	18	25	18	25	6	M5	10	R 6