

Opěrné čepy s kulovou koncovkou zploštělé provedení C

Popis zboží/obrázky produktu



Popis

Materiál:

Nástrojová ocel nebo nerezová ocel 1.4305.

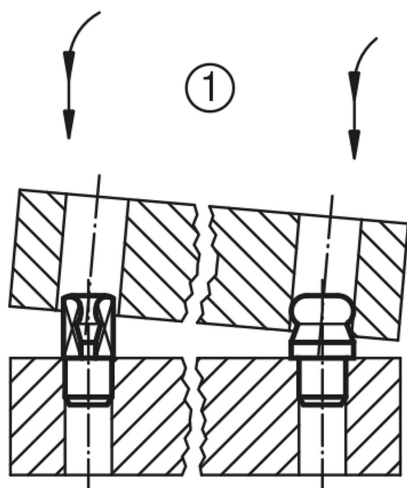
Provedení:

Ocel tvrzená a broušená.

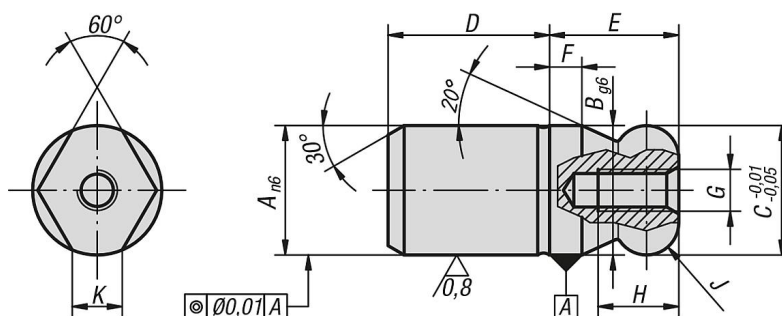
Nerezová ocel broušená a kolsterizovaná.

Upozornění:

Opěrné čepy s kulovou koncovkou jsou optimálně uzpůsobeny k nasouvání. Sklon sevření nazývaný také zásuvkový efekt, který vzniká při šikmém nasouvání upínané části, je minimalizován díky kulové čepové koncovce (viz také schéma spojování 1, K0351 provedení B).



Výkresy



Přehled zboží

Opěrné čepy s kulovou koncovkou, zploštělé, provedení C

Objednací číslo Nástrojová ocel	Objednací číslo Nerezová ocel	A	B	C	D	E	F	G	H	J	K
K0350.052	K0350.5052	5	5	5	6	5	2	M2,5	4,5	R 1	1,5
K0350.062	K0350.5062	6	6	6	8	6	2	M3	5	R 1	1,8
K0350.082	K0350.5082	8	8	8	10	8	2	M3	6	R 2	1,9
K0350.102	K0350.5102	10	10	10	13	10	2,5	M3	6	R 2,5	2,5
K0350.122	K0350.5122	12	12	12	15	12	3	M4	8	R 3	2,5
K0350.142	K0350.5142	14	14	14	17	14	3,5	M4	8	R 3,5	3,9
K0350.162	K0350.5162	16	16	16	20	16	4	M5	10	R 4	4,3
K0350.202	K0350.5202	20	20	20	25	20	5	M5	10	R 5	5

Opěrné čepy s kulovou koncovkou zploštělé provedení C

Přehled zboží

Objednáací číslo Nástrojová ocel	Objednáací číslo Nerezová ocel	A	B	C	D	E	F	G	H	J	K
K0350.252	-	25	25	25	25	25	6	M5	10	R 6	5,6
K0350.302	-	30	30	30	30	30	8	M6	12	R 8	8,8
K0350.402	-	40	40	40	40	40	10	M6	12	R 10	12,8
K0350.502	-	50	50	50	50	50	12	M6	12	R 12	16,7